

# SCHEDA TECNICA DPE 2000



Struttura in lega di alluminio ed acciaio

Riduzione con corona e vite senza fine irreversibile (la reversibilità si ottiene esclusivamente se l'operatore aziona l'apposito comando. Con questo sistema di riduzione non esiste la necessità di freni).

Rapporto di riduzione 38:1 [rapporto totale 213:1]

Forza di tiro diretto al 1° strato (come da misura a dinamometro): 2000kg - Velocità fune al 1° strato: 3,3m/min

Messa in folle manuale con innesto/disinnesto del tamburo (versione pneumatica su richiesta).

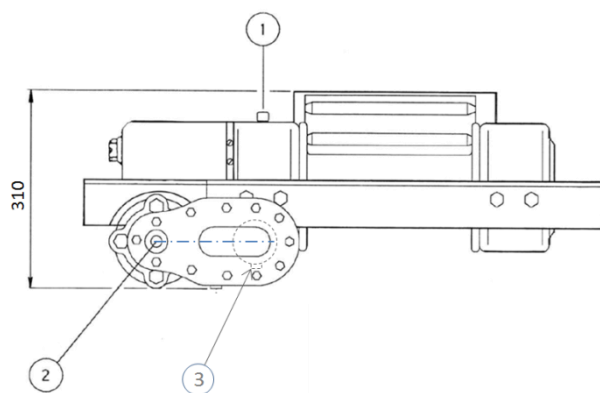
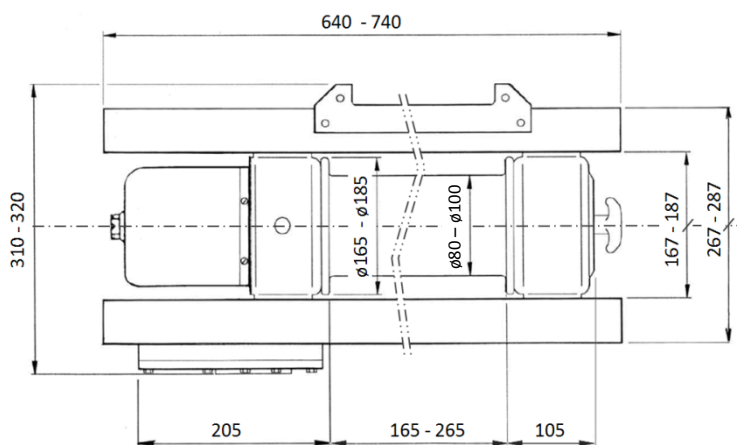
Motore elettrico 12V DC - Assorbimento massimo di corrente: 95A

Comando con pulsantiera CE antiurto ed innesto a spina. Kit radiocomando opzionale.

Quattro versioni di tamburo (lungo/corto – ala larga/stretta) – lunghezza massima di fune  $\varnothing 8\text{mm}$  avvolta: fino a 75m

Guidacavo in acciaio zincato con rulli di scorrimento

Peso totale senza fune: 35-40 kg.



- ① Tappo di carico olio
- ② Tappo per livello olio
- ③ Tappo scarico olio

STRATO FUNE	TIRO DIRETTO	CAPACITÀ* DI TRAINO	LUNGHEZZA FUNE
1°	2020 kg	6060 kg	5,18m - 8,32m
2°	1680 kg	5040 kg	11,39m - 18,31m
3°	1440 kg	4320 kg	18,64m - 29,96m
4°	1130 kg	3390 kg	26,93m - 43,27m
5°	890 kg	2670 kg	36,26m - 58,25m
6°	805kg	2415 kg	46,62m - 74,89m
Capacità max. di fune avvolta: 35m $\varnothing 8\text{mm}$ - 45m $\varnothing 8\text{mm}$ - 55m $\varnothing 8\text{mm}$ - 75m $\varnothing 8\text{mm}$			

\* = La capacità di traino (massa stimata del veicolo da trainare su superficie piano e ruote libere) è circa il triplo del tiro diretto effettivo come se misurato a dinamometro.

# TECHNICAL DATASHEET

## DPE 2000



Structure in alluminium alloy and steel.

Reduction unit with worm wheel and irreversible worm-screw (reverse motion is possible only when the operator acts on the relevant controls, therefore no negative brake is required). Reduction ratio 38:1 [total ratio 213:1]

Direct line pull at the first rope layer: 2000kg - Line speed at the first rope layer: 3,3m/min

12V DC electric motor – maximum current consumption: 95A

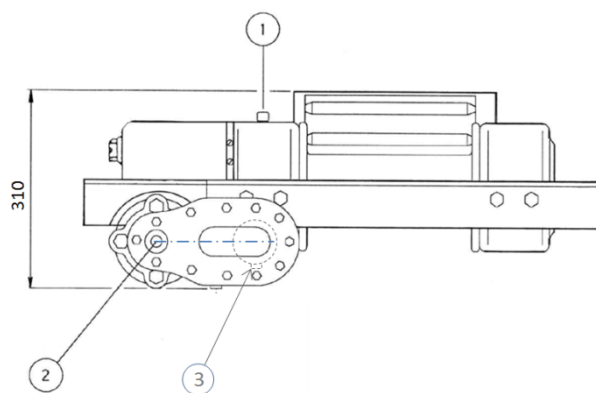
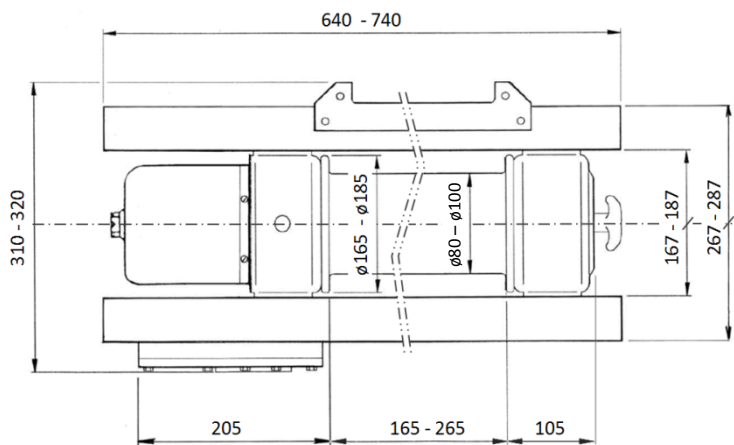
Four versions of drum (long/short - wide/narrow flange) - max lenght of  $\varnothing 8\text{mm}$  spooled rope: up to 75m.

Manual clutch for drum engagement – disengagement (pneumatic version as option).

CE-marked schockproof control pendant with pin connection – remote [radio] control as option

Zinc-plated steel fairlead rollers unit.

Total weight w/out rope: 35-40 kg.



- ① Oil filling plug
- ② Oil level plug
- ③ Oil emptying plug

ROPE LAYER	DIRECT LINE PULL	TOWING * CAPACITY	ROPE LENGTH
1 <sup>st</sup>	2020 kg	6060 kg	5,18m - 8,32m
2 <sup>nd</sup>	1680 kg	5040 kg	11,39m - 18,31m
3 <sup>rd</sup>	1440 kg	4320 kg	18,64m - 29,96m
4 <sup>th</sup>	1130 kg	3390 kg	26,93m - 43,27m
5 <sup>th</sup>	890 kg	2670 kg	36,26m - 58,25m
6 <sup>th</sup>	805kg	2415 kg	44,47m - 74,89m
Max capacity of spooled rope: 35m $\varnothing 8\text{mm}$ - 45m $\varnothing 8\text{mm}$ - 55m $\varnothing 8\text{mm}$ - 75m $\varnothing 8\text{mm}$			

\* = Pulling capacity (estimated weight of the vehicle to be towed on a flat surface, free wheels) uses to be about 3 times as the direct line pull as measured by spring scale.

# FICHE TECHNIQUE

## DPE 2000



Structure en alliage d'aluminium et acier

Group de réduction à roue en bronze et vis sans fin irréversible (Avec notre système de réduction, il n'est pas possible d'inverser le mouvement à moins que l'opérateur actionne volontairement la commande, par conséquent, il n'a pas besoin de frein). Rapport de réduction: 38:1 [rapp. totale 213:1]

Force de tirage effective (comme mesurée au dynamomètre) à la première couche: 2000kg

Vitesse du câble à la première couche: 3,3m/min

Moteur électrique 12V CC – absorption de courant maximum: 95A

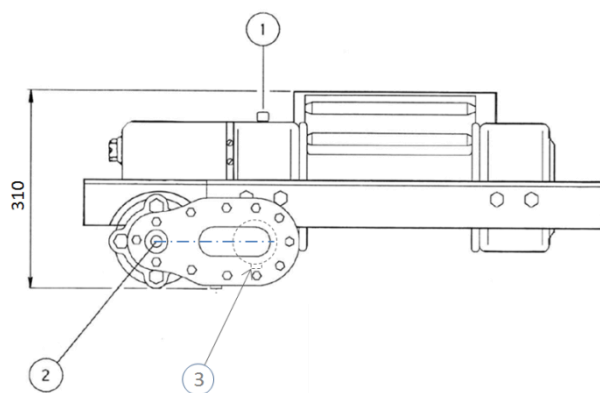
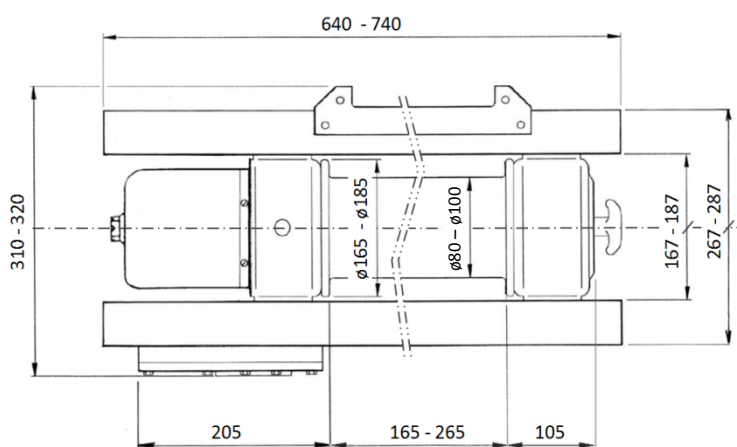
Crabotage du tambour manuel (pneumatique comme option)

Quatre versions de tambour (long/court – flanc étroit/large); capacité max. de câble ø8mm enroulé: jusqu'à 75m

Boîte de commande à boutons mobile, résistante aux chocs, conforme CE. Radio-commande sous demande.

Rouleaux de guide en acier zingué,

Poids sans câble: 35-40kg



- ① Bouchon de remplissage
- ② Bouchon du niveau
- ③ Bouchon de vidange

COUCHE DU CÂBLE	FORCE EFFECTIVE DE TRACTION	CAPACITÉ * DE HALAGE	LONGUEUR DU CÂBLE
1°	2020 kg	6060 kg	5,18m - 8,32m
2°	1680 kg	5040 kg	11,39m - 18,31m
3°	1440 kg	4320 kg	18,64m - 29,96m
4°	1130 kg	3390 kg	26,93m - 43,27m
5°	890 kg	2670 kg	36,26m - 58,25m
6°	805kg	2415 kg	46,62m - 74,89m

Capacité max. de câble enroulé: 35m ø8mm - 45m ø8mm - 55m ø8mm - 75m ø8mm

\* = La capacité de halage (masse indicative du véhicule à tirer en surface plate et roues libres) est env. 3 fois la force de traction effective, comme mesurée par dynamomètre.

# FICHA TÉCNICA

## DPE 2000



Estructura en aluminio y acero.

Grupo de reducción de corona y tornillo sin fin irreversible; la reversibilidad se obtiene exclusivamente si el operador acciona el mando correspondiente. Con éste sistema de reducción no son necesarios los frenos negativos.

Relación 38:1 (rel. total 213:1)

Fuerza de tiro máxima (como medida por dinamómetro) a la primera capa: 2000kg

Velocidad del cable a la primera capa: 3,3m/min

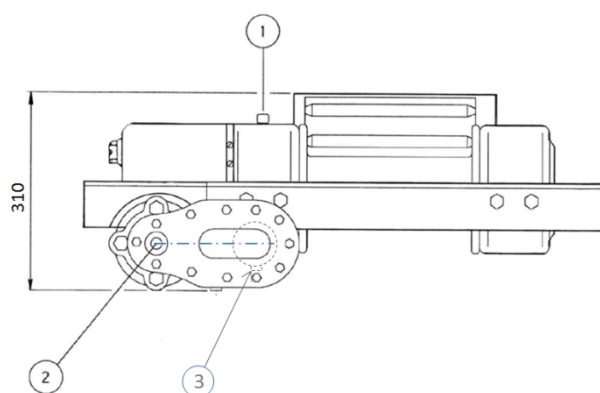
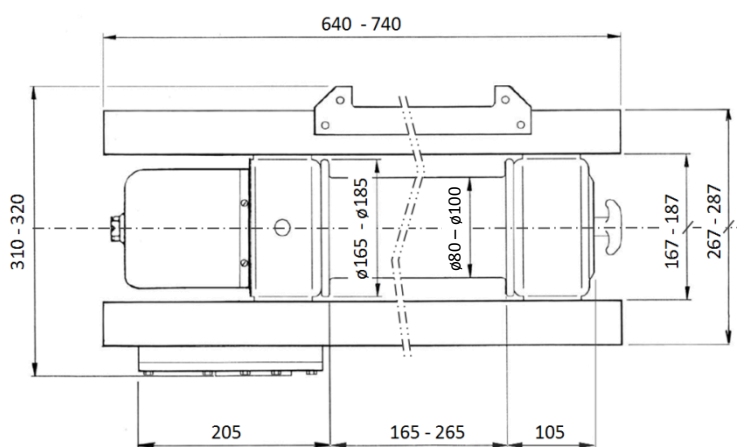
Motor eléctrico 24V CC – Absorción máxima de corriente: 95A

Teclado de mando anti-choque con árnas y enchufe, conforme CE – Radiocontrol como opción

Cuatro versiones de tambor (largo/corto – ancho/estrecho); capacidad máx. de cable  $\varnothing 8\text{mm}$  enrollado: hasta 75m

Rodillos de guía en acero galvanizado.

Peso sin cable: 35-40kg



- ① Tapón de relleno
- ② Tapón de nivel
- ③ Tapón de vaciamento

CAPA	TIRO DIRECTO EFECTIVO	CAPACIDAD* DE ARRASTRE	LONGITUD CABLE
1°	2020 kg	6060 kg	5,18m - 8,32m
2°	1680 kg	5040 kg	11,39m - 18,31m
3°	1440 kg	4320 kg	18,64m - 29,96m
4°	1130 kg	3390 kg	26,93m - 43,27m
5°	890 kg	2670 kg	36,26m - 58,25m
6°	805kg	2415 kg	46,62m - 74,89m
Capacidad máx. de cable: 35m $\varnothing 8\text{mm}$ - 45m $\varnothing 8\text{mm}$ - 55m $\varnothing 8\text{mm}$ - 75m $\varnothing 8\text{mm}$			

\* = La capacidad de arrastre (masa indicativa del vehículo que se tira en llano con ruedas libres) suele ser acerca 3 veces la fuerza efectiva de tiro, como medida por dinamómetro.

# FICHA TÉCNICA

## DPE 2000



Estrutura em alumínio e aço.

Redução com coroa e rosca sem fim irreversível (com o nosso sistema de redução é possível reverter o movimento apenas se o operador acionar voluntariamente o comando não precisando portanto os freios).

Relação de transmissão coroa-parafuso: 38:1 (razão de red. total 213:1)

Força de tração direta efetiva (medida por dinamômetro) 4800kg - Velocidade do cabo á 1ra camada: 3,3m/min

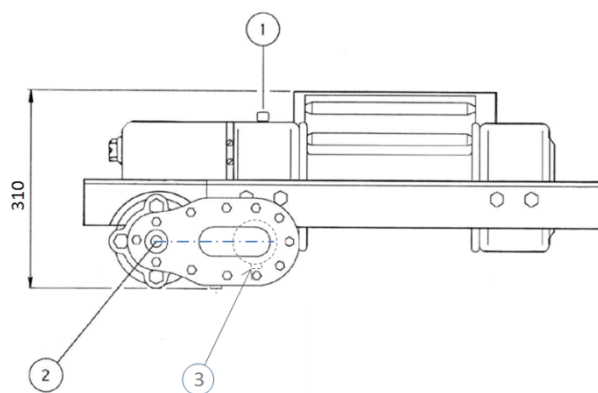
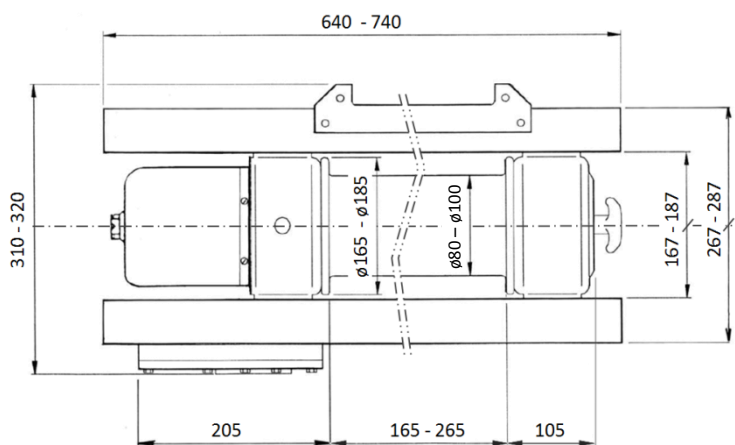
Motor elétrico 12V CC – corrente máx. 95A

Caixa de botão móvel conforme CE com fiação – controle remoto (radio) em opção.

Quatro versões de tambor (longo/curto – largo/estrito); capacidade máx. de cabo ø8mm: até 75m

Rolos de guia de em aço zincado.

Peso total sem cabo: 35-40 kg



- ① Tampa de enchimento
- ② Tampa de nível
- ③ Tampa de esvaziamento

CAMADA DO CABO	FORÇA DIRETA EFETIVA	CAPACIDADE * DE ARRASTE	COMPRIMENTO DO CABO
1°	2020 kg	6060 kg	5,18m - 8,32m
2°	1680 kg	5040 kg	11,39m - 18,31m
3°	1440 kg	4320 kg	18,64m - 29,96m
4°	1130 kg	3390 kg	26,93m - 43,27m
5°	890 kg	2670 kg	36,26m - 58,25m
6°	805kg	2415 kg	46,62m - 74,89m
Capacidade máx. de cabo: 36m ø8mm - 45m ø8mm - 58m ø8mm - 70m ø8mm			

\* = A capacidade de arraste (masa indicativa do vehiculo que debe-se arrastar , em superfície plana com rodas que não estiverem travadas) é aproximadamente tres vezes a força direta efetiva .

# DATENBLATT

## DPE 2000



Struktur aus Aluminiumlegierung /Stahllegierung.

Schneckenrad und Schnecken-Getriebe - Übersetzung 38:1 (Gesamtübersetzung 213:1)

Bei diesem Untersetzungsgetriebe ist Umkehrbarkeit der Bewegung nur möglich, wenn der Betreiber den Schalthebel betätigt. Es ist deshalb nicht notwendig, eine Bremsanlage zu benutzen.

Manuelle Trommelleerlaufschaltung durch Trommelkupplung [pneumatisch Ausführung als Option].

Durch Dynamometer gemessene Zugkraft - 1.Seillage: 2000 Kg

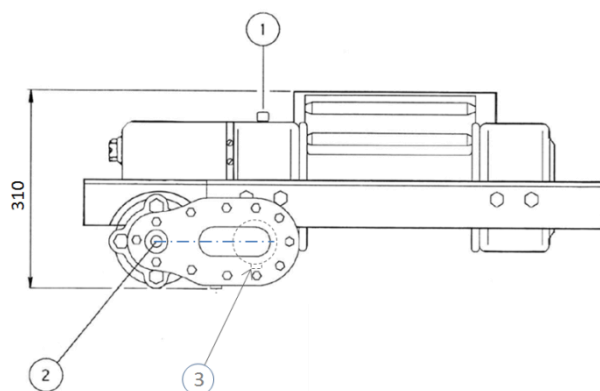
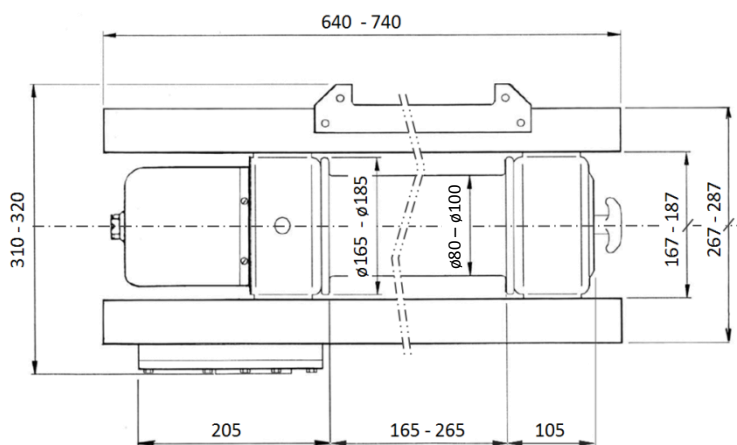
Seilwicklungsgeschwindigkeit 1.Seillage (mit leerer Seiltrommel): 3,3m/min.

12V Elektromotor - Max. Stromaufnahme 95 A

4 Trommelversionen. Max. Seilkapazität max. 75m (ø8mm)

Stoßfeste CE markierte Handsteuertafel mit Steckverbindung - Funkfernsteuerung (Zubehör)

Gesamtgewicht (ohne Seil): 35-40 kg



- ① Öleinfüllung
- ② Ölstandschaube
- ③ Öleblase

SEIL LAGE	DIREKTE ZUGKRAFT	ZUG* KAPAZITÄT	SEILLÄNGE
1.	2020 kg	6060 kg	5,18m - 8,32m
2.	1680 kg	5040 kg	11,39m - 18,31m
3.	1440 kg	4320 kg	18,64m - 29,96m
4.	1130 kg	3390 kg	26,93m - 43,27m
5.	890 kg	2670 kg	36,26m - 58,25m
6.	805kg	2415 kg	46,62m - 74,89m
Max. Seilkapazität: 36m ø8mm - 45m ø8mm - 58m ø8mm - 70m ø8mm			

\* = die Zugkapazität auf einer Fläche (und freien Rädern) ist etwa dreimal so viel wie die vom Dynamometer gemessene Zugkraft.