

SCHEDA TECNICA SERIE 3800 MOD. DPE



Struttura in lega di alluminio/acciaio

Gruppo riduzione a corona e vite senza fine irreversibile

(La reversibilità si ottiene esclusivamente se l'operatore aziona l'apposito comando. Con questo sistema di riduzione non esiste la necessità di freni.)

Messa in folle manuale con innesto e disinnesto del tamburo

Raccolta fune sul 1° strato di fune (a tamburo vuoto): 5 m/min

Rapporto 38:1 (totale 213:1)

Capacità di tiro diretto a dinamometro sul 1° strato di fune: 3800 kg

Guidacavo in acciaio zincato con rulli di scorrimento

Comando con pulsantiera CE antiurto e innesto a spina

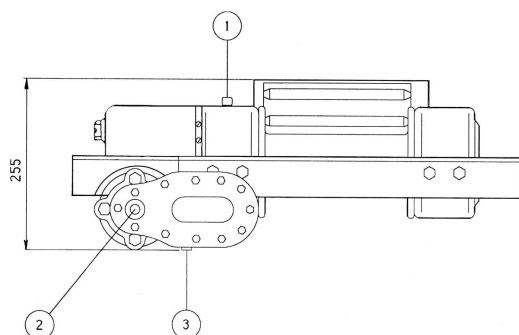
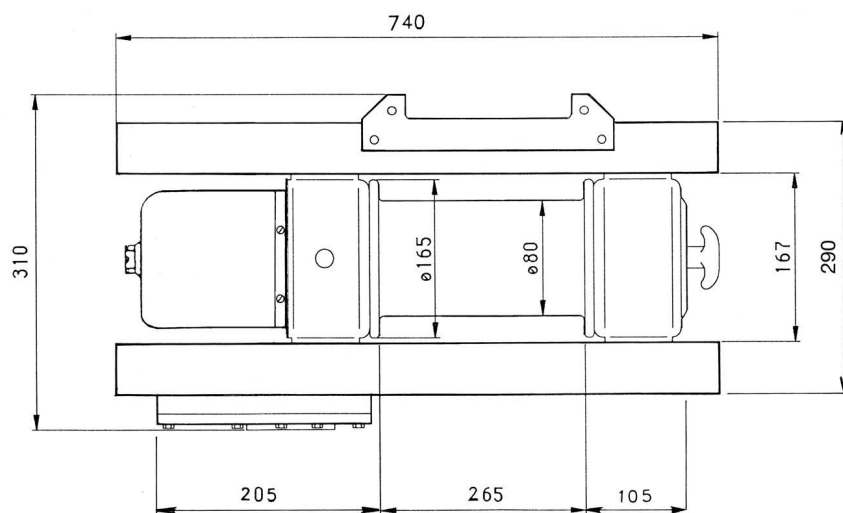
Kit radiocomando (optional)

Versione a 24 V

Assorbimento corrente max. 42 AMP

Peso totale senza cavo: 46 kg

Cavo consigliato: 35 m Ø 10 mm (optional)



- 1 - Tappo carico olio
- 2 - Tappo livello olio
- 3 - Tappo scarico olio

STRATO FUNE	TIRO DIRETTO	LUNGHEZZA FUNE
1°	3780 kg	6,65 m
2°	3020 kg	14,97 m
3°	2520 kg	24,95 m
4°	2160 kg	36,59 m
Lunghezza max fune avvolta: 35 m Ø 10 mm		

TECHNICAL DATA SERIES 3800 MOD. DPE



Aluminium / steel alloy structure

Reduction unit with worm wheel and irreversible worm-screw. Reverse motion is possible only when the operator pulls the operating lever. Therefore this reduction system requires no brakes.

Manual drum clutch for drum engagement – disengagement.

Line speed 1st layer of cable (with empty drum): 5 m/m

Ratio 38:1 (total ratio: 213:1)

1st cable layer pulling capacity measured by dynamometer (with empty drum): 3800 kg

Zinc-plated steel cable guide with sliding rollers

CE- marked shockproof control pendant with pin connection

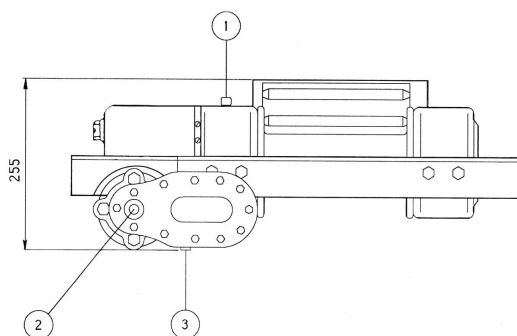
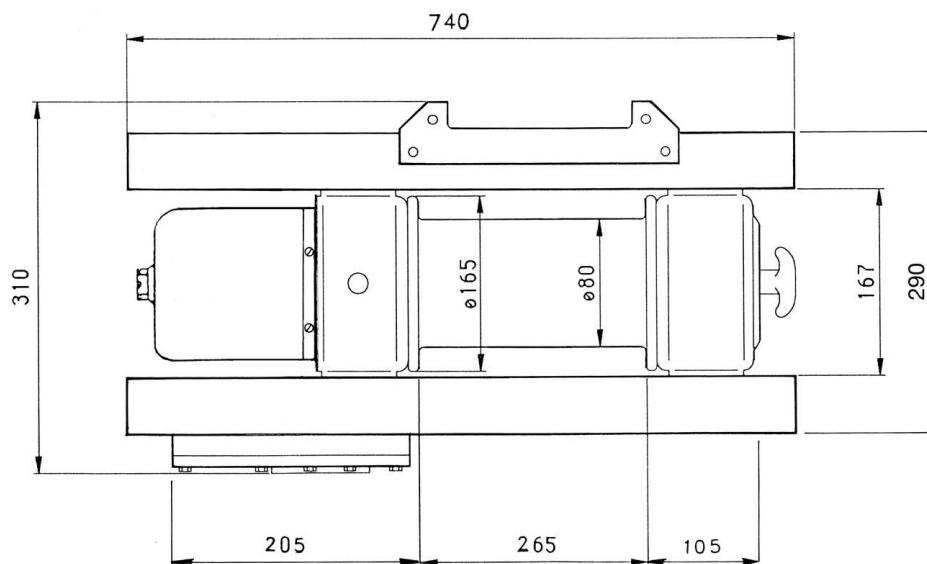
Radio control kit (extra)

24 V version

Max. current consumption 42 A

Total weight without cable: 46 kg

Max cable capacity: 35 m Ø 10 mm (extra)



- 1 - Oil filling plug
- 2 - Oil level plug
- 3 - Oil drain plug

CABLE LAYER	LINE PULL	CABLE LENGTH
1 st	3780 kg	6,65 m
2 nd	3020 kg	14,97 m
3 rd	2520 kg	24,95 m
4 th	2160 kg	36,59 m
Max. cable capacity: 35 m Ø 10 mm		

TECHNISCHE DATEN SERIE 3800 MOD. DPE



Struktur aus Aluminiumlegierung /Stahllegierung

Schneckenrad und Schnecken-Getriebe

Bei diesem Untersetzungsgetriebe ist Umkehrbarkeit der Bewegung nur möglich, wenn der Betreiber den Schalthebel betätigt. Es ist deshalb nicht notwendig, eine Bremsanlage zu benutzen.

Manuelle Trommelleerlaufschaltung durch Trommelkupplung.

Seilwicklungsgeschwindigkeit 1.Seillage (mit leerer Seiltrommel): 5 m/min.

Übersetzung 38:1 (Gesamtübersetzung 213:1)

Durch Dynamometer gemessene Zugkraft 1.Seillage: 3800 Kg

Seilführung aus verzinktem Stahl mit Laufrollen.

Stoßfeste CE markierte Handsteuertafel mit Steckverbindung

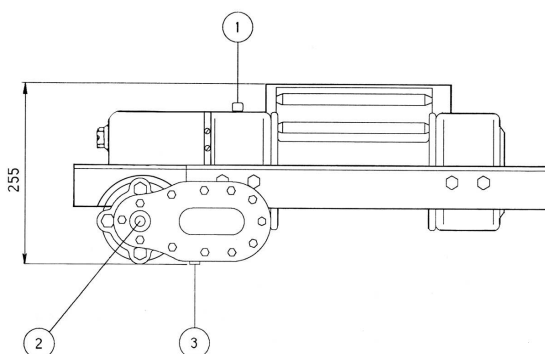
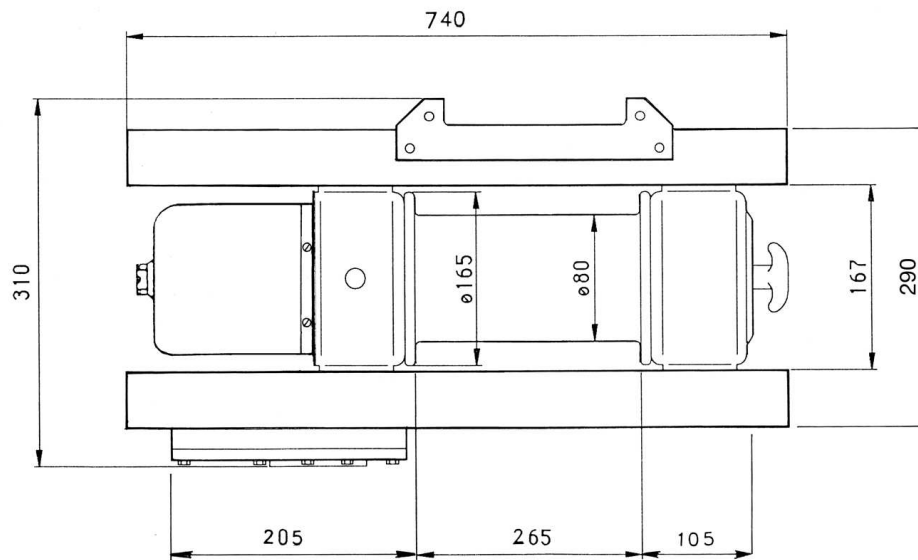
Funkfernsteuerung (Zubehör)

24 V Modell

Max. Stromaufnahme 42 A

Gesamtgewicht (ohne Seil): 46 kg

Seilkapazität max. 35 m Ø 10 mm (Zubehör)



- 1 - Öleinfüllung
- 2 - Ölstandschraube
- 3 - Ölablass

SEILLAGE	ZUGKRAFT	SEILLÄNGE
1.	3780 kg	6,65 m
2.	3020 kg	14,97 m
3.	2520 kg	24,95 m
4.	2160 kg	36,59 m
Max. Seilkapazität: 35 m Ø 10 mm		

DAL POZZO VERRICELLI – VIA L. FAVA 1006 – 40059 MEDICINA BO ITALIA

TEL. 0039 (0)51 697 0020 – FAX. 0039 (0)51 697 0610 - dpverricelli@dpverricelli.com – www.dpverricelli.com

DONNÉES TECHNIQUES SÉRIES 3800 MOD. DPE



Structure en fonte d'acier et aluminium

Groupe de réduction à roue en bronze et vis sans fin

(Dans notre système de réduction, il est possible d'inverser le mouvement uniquement si l'opérateur actionne volontairement la commande. Par conséquent, aucun frein n'est nécessaire.)

Enclenchement et déclenchement manuel du tambour

Vitesse d'enroulement câble à la 1ère couche

(avec le tambour vide): 5 m/min

Rapport 38:1 (Rapport total: 213 :1)

Force max. mesurée par le dynamomètre à la 1ère couche du câble: 3800 kg

Guide câble en acier zingué avec rouleaux de glissement

Boîte à boutons résistante aux chocs marquée CE avec fiche

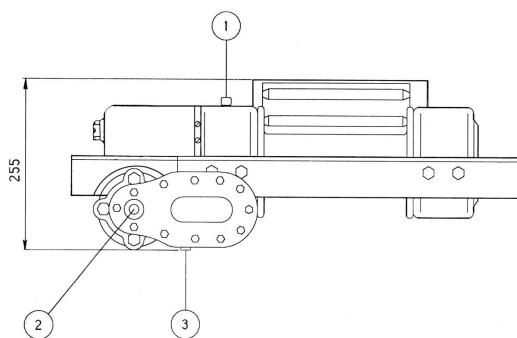
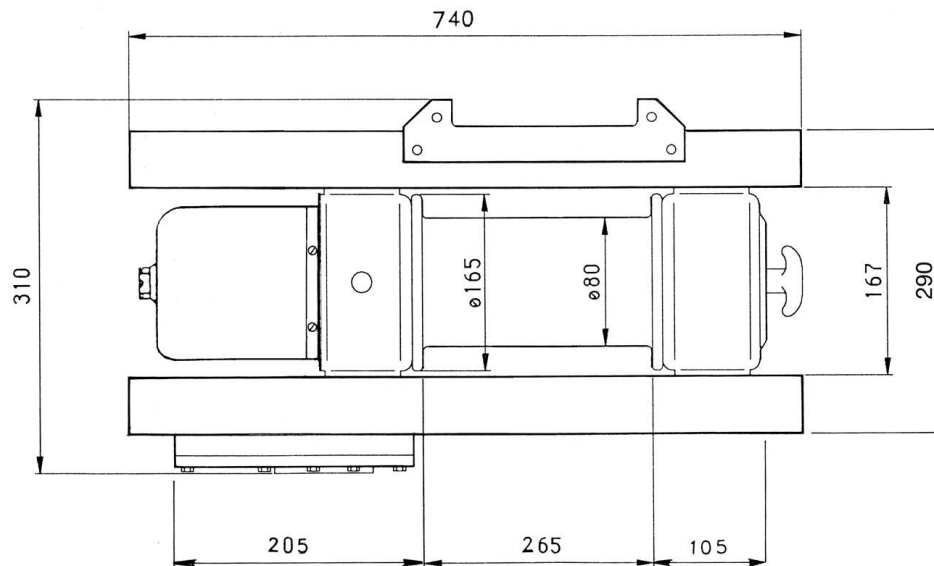
Kit radiocommande (en option)

Versions 24 V

Absorption max. 42 A

Poids sans câble: 46 kg

Capacité max. du tambour: 35 m Ø 10 mm (en option)



1 - Bouchon de chargement huile

2 - Bouchon de niveau huile

3 - Bouchon déchargement huile

COUCHE DU CÂBLE	FORCE	LONGUEUR CÂBLE
1 ^{er}	3780 kg	6,65 m
2 ^{eme}	3020 kg	14,97 m
3 ^{eme}	2520 kg	24,95 m
4 ^{eme}	2160 kg	36,59 m
Longueur maxi du câble enroulé: 35 m Ø 10 mm		