

# SCHEDA TECNICA SERIE 4800 MOD. DPE



Struttura in lega di alluminio/acciaio

Gruppo riduzione a corona e vite senza fine irreversibile

(La reversibilità si ottiene esclusivamente se l'operatore aziona l'apposito comando. Con questo sistema di riduzione non esiste la necessità di freni.)

Messa in folle manuale con innesto e disinnesto del tamburo

Raccolta fune sul 1° strato di fune (a tamburo vuoto): 4 m/min

Rapporto 50:1 (totale 290:1)

Capacità di tiro diretto a dinamometro sul 1° strato di fune: 4800 kg

Guidacavo in acciaio zincato con rulli di scorrimento

Comando con pulsantiera CE antiurto e innesto a spina

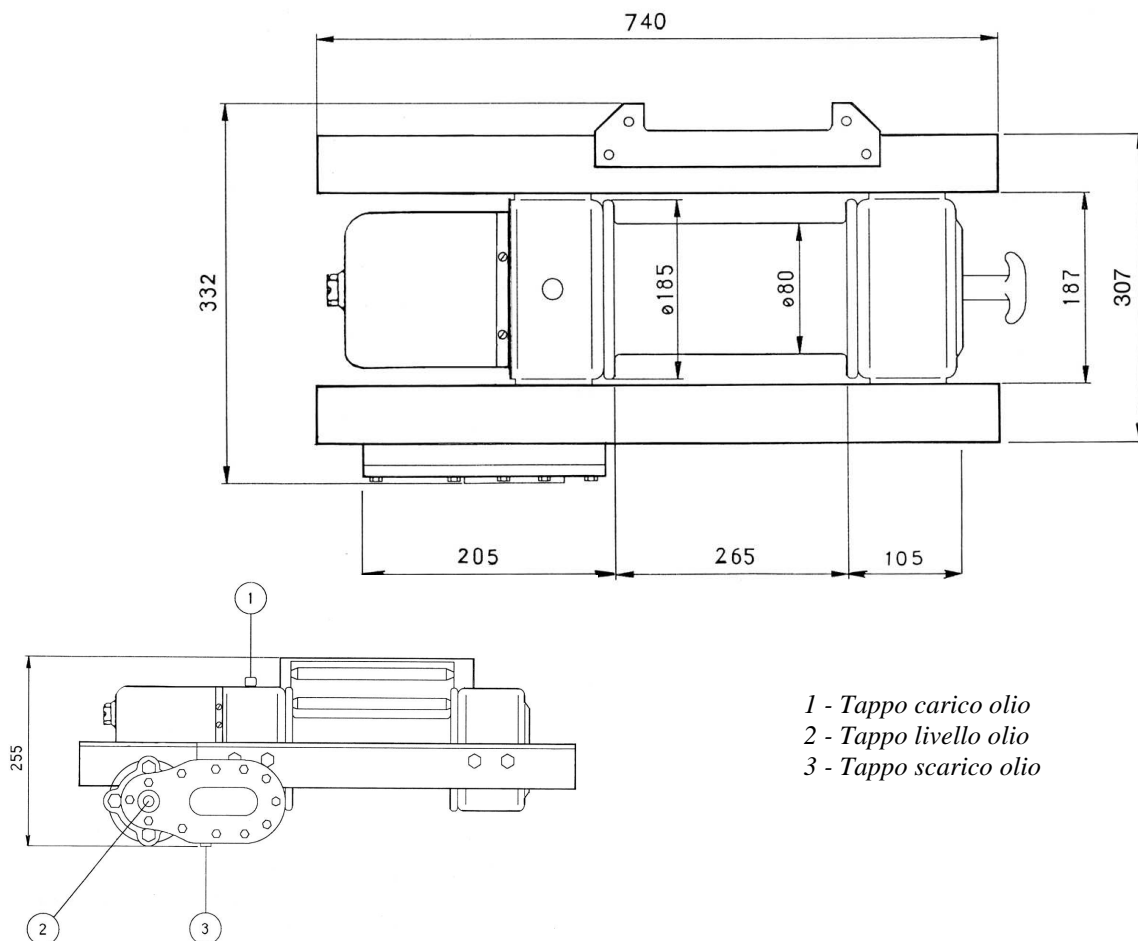
Kit radiocomando (optional)

Versione a 24 V

Assorbimento corrente max. 42 AMP

Peso totale senza cavo: 48 kg

Cavo consigliato: 30 m Ø 12 mm (optional)



STRATO FUNE	TIRO DIRETTO	LUNGHEZZA FUNE
1°	4785 kg	5,50 m
2°	3680 kg	12,70 m
3°	2990 kg	21,50 m
4°	2518 kg	32,00 m
Lunghezza max fune avvolta: 30 m Ø 12 mm		

# TECHNICAL DATA SERIES 4800 MOD. DPE



Aluminium / steel alloy structure

Reduction unit with worm wheel and irreversible worm-screw. Reverse motion is possible only when the operator pulls the operating lever. Therefore this reduction system requires no brakes.

Manual drum clutch for drum engagement – disengagement.

Line speed 1<sup>st</sup> layer of cable (with empty drum): 4 m/m

Ratio 50:1 (total ratio: 290:1)

1<sup>st</sup> cable layer pulling capacity measured by dynamometer: 4800 kg

Zinc-plated steel cable guide with sliding rollers

CE- marked shockproof control pendant with pin connection

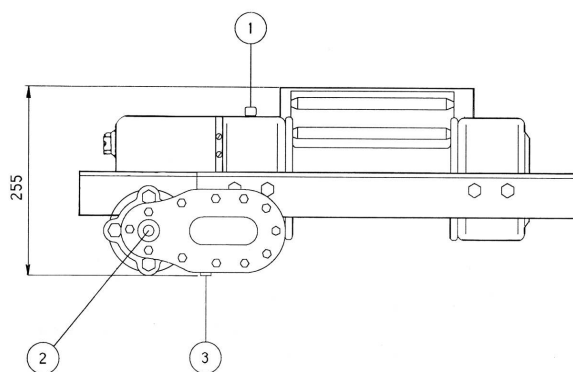
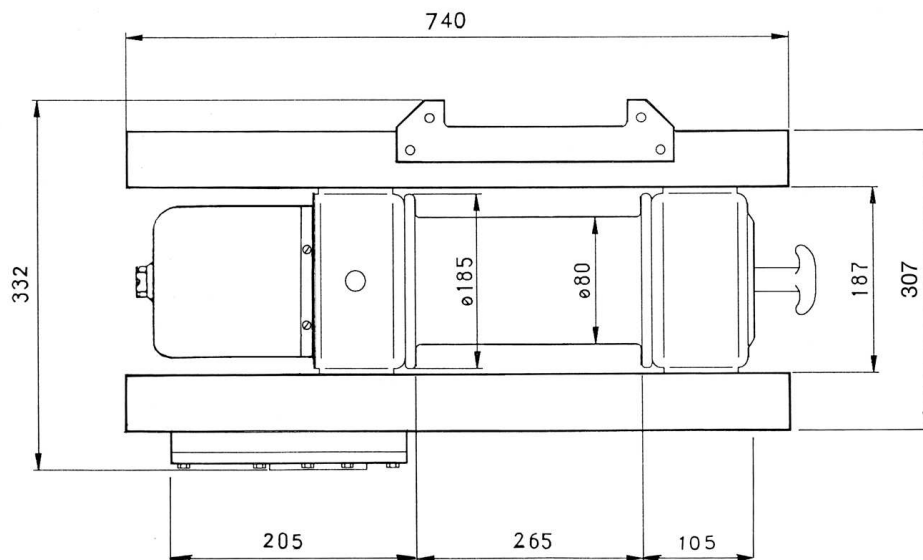
Radio control kit (extra)

24 V version

Max. current consumption 42 A

Total weight without cable: 48 kg

Max cable capacity: 30 m Ø 12 mm (extra)



- 1 - Oil filling plug
- 2 - Oil level plug
- 3 - Oil drain plug

CABLE LAYER	LINE PULL	CABLE LENGTH
1 <sup>st</sup>	4785 kg	5,50 m
2 <sup>nd</sup>	3680 kg	12,70 m
3 <sup>rd</sup>	2990 kg	21,50 m
4 <sup>th</sup>	2518 kg	32,00 m
Max. cable capacity: 30 m Ø 12 mm		

# TECHNISCHE DATEN SERIE 4800 MOD. DPE



Struktur aus Aluminiumlegierung /Stahllegierung.

Schneckenrad und Schnecken-Getriebe

Bei diesem Untersetzungsgetriebe ist Umkehrbarkeit der Bewegung nur möglich, wenn der Betreiber den Schalthebel betätigt. Es ist deshalb nicht notwendig, eine Bremsanlage zu benutzen.

Manuelle Trommelleerlaufschaltung durch Trommelkupplung.

Seilwicklungsgeschwindigkeit 1. Seillage (mit leerer Seiltrommel): 4m/min.

Übersetzung 50:1: (Gesamtübersetzung 290:1)

Durch Dynamometer gemessene Zugkraft 1.Seillage: 4800 Kg.

Seilführung aus verzinktem Stahl mit Laufrollen.

Stoßfeste CE markierte Handsteuertafel mit Steckverbindung.

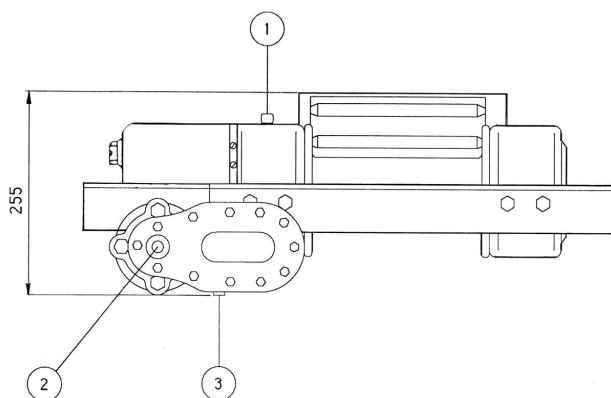
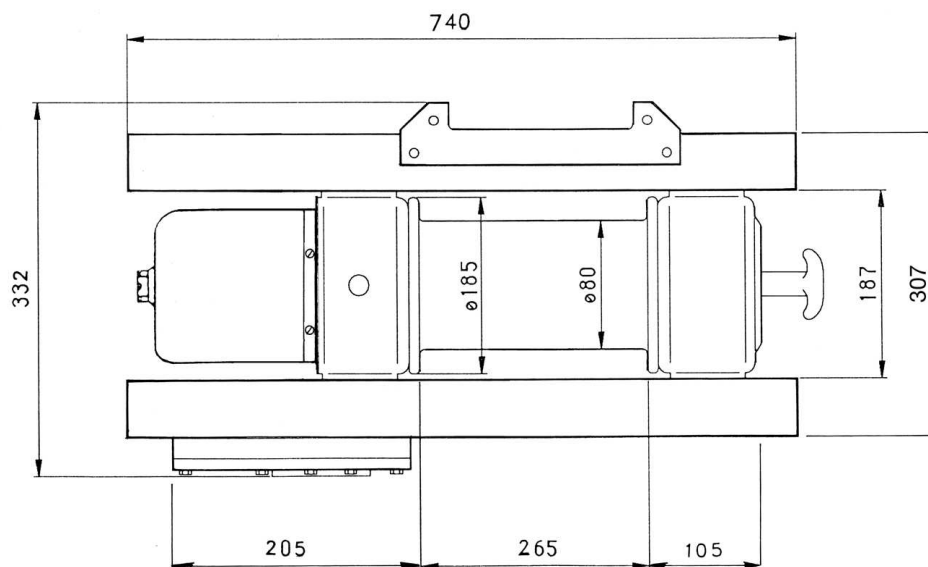
Funkfernsteuerung (Zubehör).

24 V Modell.

Max. Stromaufnahme 42 A

Gesamtgewicht ohne Seil: 48 kg.

Seilkapazität max. 30 m Ø 12 mm (Zubehör)



- 1 - Öleinfüllung
- 2 - Ölstandschaube
- 3 - Ölablass

SEILLAGE	ZUGKRAFT	SEILLÄNGE
1.	4785 kg	5,50 m
2.	3680 kg	12,70 m
3.	2990 kg	21,50 m
4.	2518 kg	32,00 m
Max. Seilkapazität: 30 m Ø 12 mm		

DAL POZZO VERRICELLI – VIA L. FAVA 1006 – 40059 MEDICINA BO ITALIA

TEL. 0039 (0)51 697 0020 – FAX. 0039 (0)51 697 0610 - dpverricelli@dpverricelli.com – www.dpverricelli.com

# DONNÉES TECHNIQUES SÉRIES 4800 MOD. DPE



Structure en fonte d'acier et aluminium

Groupe de réduction à roue en bronze et vis sans fin

(Dans notre système de réduction, il est possible d'inverser le mouvement uniquement si l'opérateur actionne volontairement la commande. Par conséquent, aucun frein n'est nécessaire.)

Enclenchement et déclenchement manuel du tambour

Vitesse d'enroulement câble à la 1ère couche (avec le tambour vide): 4 m/min

Rapport 50:1 (Rapport total: 290:1)

Force max. mesurée par le dynamomètre à la 1ère couche du câble: 4800 kg

Guide câble en acier zingué avec rouleaux de glissement

Boîte à boutons résistante aux chocs marquée CE avec fiche

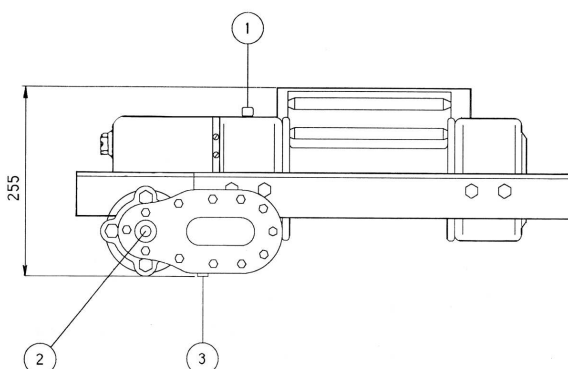
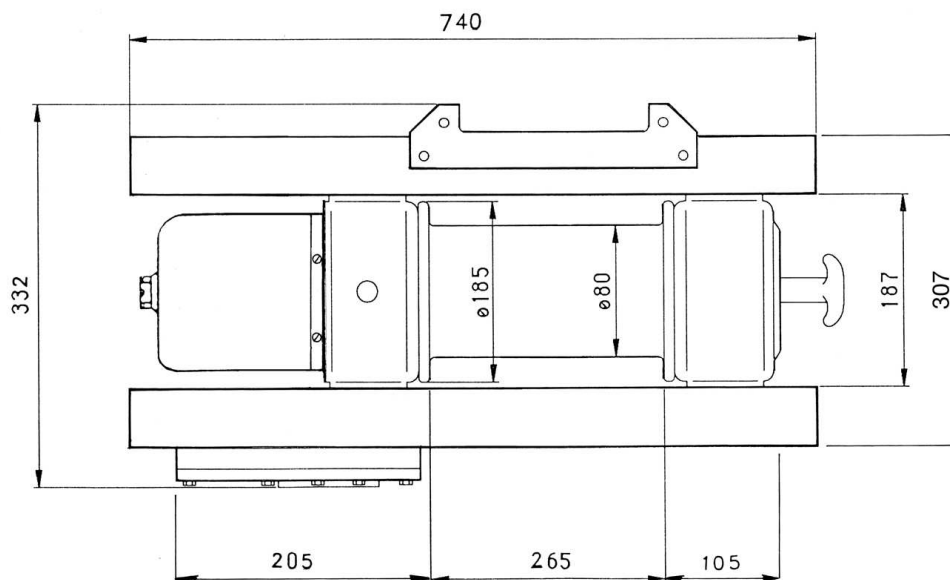
Kit radiocommande (en option)

Versions 24 V

Absorption max. 42 A

Poids sans câble: 48 kg

Capacité max. du tambour: 30 m Ø 12 mm (en option)



- 1 - Bouchon de chargement huile
- 2 - Bouchon de niveau huile
- 3 - Bouchon déchargement huile

COUCHE DU CÂBLE	FORCE	LONGUEUR CÂBLE
1 <sup>er</sup>	4785 kg	5,50 m
2 <sup>eme</sup>	3680 kg	12,70 m
3 <sup>eme</sup>	2990 kg	21,50 m
4 <sup>eme</sup>	2518 kg	32,00 m
Longueur maxi du câble enroulé : 30 m Ø 12 mm		