

SCHEDA TECNICA SERIE A 2700 MOD. DPE



Struttura in lega di alluminio/acciaio

Gruppo riduzione a corona e vite senza fine irreversibile

(La reversibilità si ottiene esclusivamente se l'operatore aziona l'apposito comando. Con questo sistema di riduzione non esiste la necessità di freni.)

Messa in folle manuale con innesto-disinnesto semi-automatico del tamburo

Rapporto 50:1 (rapporto totale 290:1)

Rapporto 38:1 (rapporto totale 213:1)

Guidacavo in acciaio zincato con rulli di scorrimento

Versione monofase a 230 V disponibile con tamburo lungo (L) o corto (C)

Versione trifase a 400 V

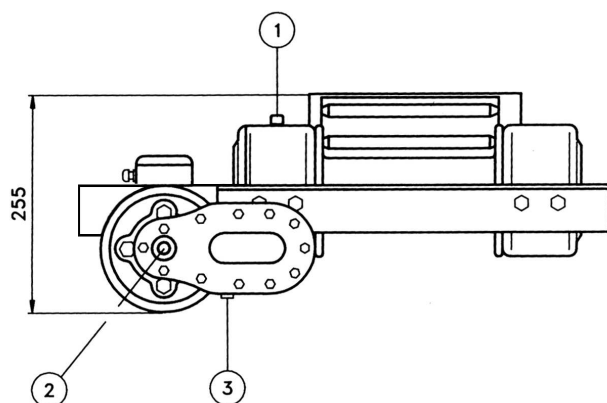
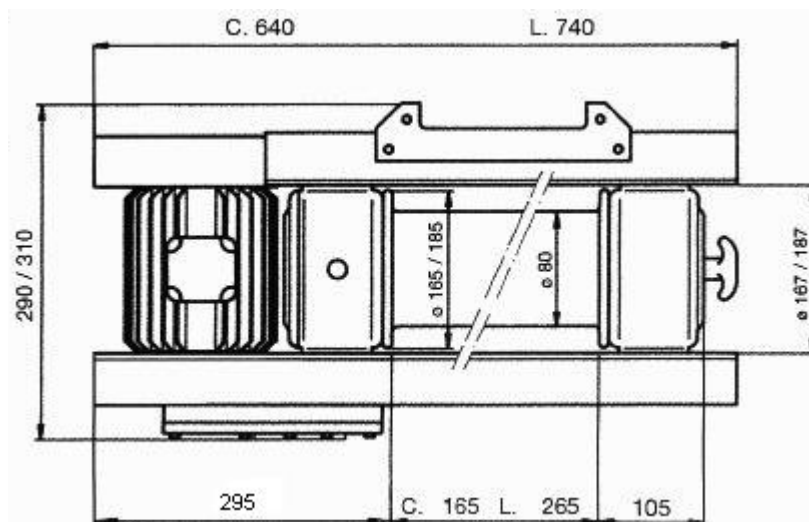
Pulsantiera a norme CE a comando mobile

Raccolta fune sul 1° strato di fune (a tamburo vuoto o):

- 2,5 m/min (rapporto 50:1, rapporto totale 290:1)

- 3,3 m/min (rapporto 38:1, rapporto totale 213:1)

Peso totale senza cavo: 45 kg



1 - Tappo carico olio

2 - Tappo livello olio

3 - Tappo scarico olio

SCHEDA TECNICA SERIE A 2700 MOD. DPE



RAPPORTO 38/1 (213/1) CON MOTORE TRIFASE			
Velocità (m./1')	Strati di funne	Tiro diretto	Capacità di funne per strato
M 3.3	1°	3520 kg	6.7 m
M. 3.9	2°	2804 kg	15.0 m
M. 4.6	3°	2337 kg	25.0 m
M 5.2	4°	2003 kg	36.6 m
	-	-	-
	-	-	-
Lunghezza max funne avvolta: 35 m Ø 10 mm			

RAPPORTO 50/1 (290/1) CON MOTORE TRIFASE			
Velocità (mt./1')	Strati di funne	Tiro diretto	Capacità di funne per strato
M 2.5	1°	4500 kg	5.5 m
M 3.0	2°	3600 kg	12.7 m
M. 3.5	3°	3000 kg	21.5 m
M 4.0	4°	2570 kg	32.0 m
	-	-	-
	-	-	-
Lunghezza max funne avvolta: 30 m Ø 12 mm			

RAPPORTO 50/1 (290/1) CON MOTORE MONOFASE			
Velocità (m./1')	Strati di funne	Tiro diretto	Capacità di funne per strato
M. 2.5	1°	2700 kg	5.2 m / 8.3 m
M. 3.0	2°	2250 kg	11.4 m / 18.3 m
M 3.5	3°	1928 kg	18.6 m / 30.0 m
M. 4.0	4°	1687 kg	26.9 m / 43.3 m
M. 4.5	5°	1410 kg	36.3 m / 58.3 m
	-	-	-
Lunghezza max funne avvolta: 60 m (L) / 35 m (C) Ø 8 mm			

RAPPORTO 38/1 (213/1) CON MOTORE MONOFASE			
Velocità (m./1')	Strati di funne	Tiro diretto	Capacità di funne per strato
M. 3.3	1°	1500 kg	5.2 m / 8.3 m
M. 3.9	2°	1250 kg	11.4 m / 18.3 m
M. 4.6	3°	1050 kg	18.7 m / 30.0 m
M. 5.2	4°	930 kg	26.9 m / 43.3 m
M. 5.8	5°	870 kg	36.3 m / 58.3 m
	-	-	-
Lunghezza max funne avvolta: 60 m (L) / 35 m (C) Ø 8 mm			

TECHNICAL DATA SERIES A 2700 MOD. DPE



Aluminium / steel alloy structure

Reduction unit with worm wheel and irreversible worm-screw

(Reverse motion is possible only when the operator pulls the operating lever. Therefore this reduction system requires no brakes.)

Manual drum clutch for drum engagement – disengagement

Ratio 50:1 (total ratio 290:1)

Ratio 38:1 (total ratio 213:1)

Zinc-plated steel cable guide with sliding rollers

220 V single-phase version available in long (L) or short (C) drum

380 V three-phase version

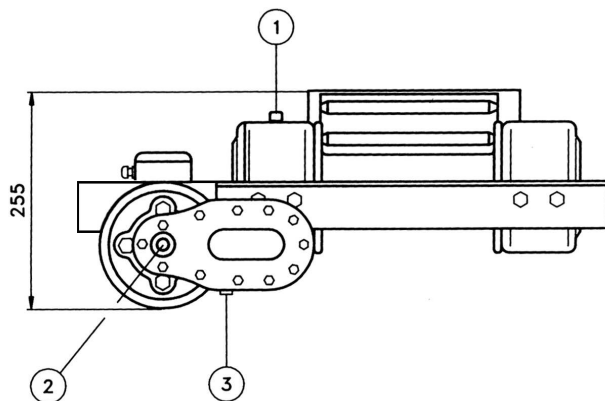
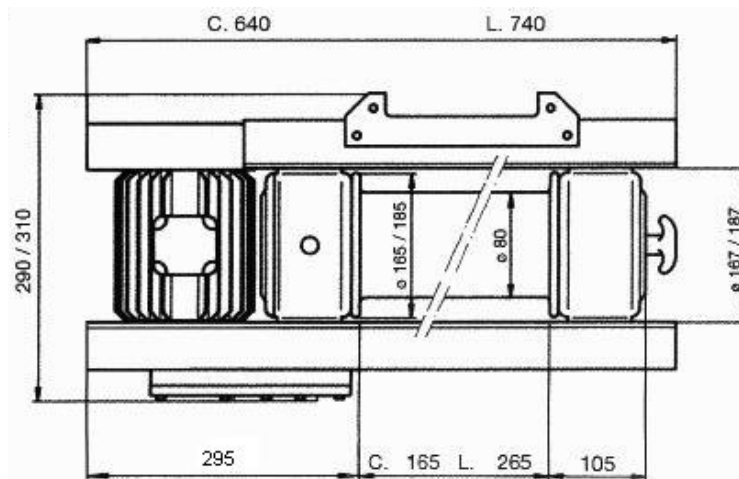
CE- marked control pendant with mobile control

Line speed 1st layer of cable (with empty drum):

- 4 m/m (Ratio 50:1, total ratio 290:1)

- 5 m/m (Ratio 38:1, total ratio 213:1)

Total weight without cable: 45 kg



1 - Oil filling plug

2 - Oil level plug

3 - Oil drain plug

RATIO 38/1 (213/1) THREE-PHASE MOTOR			
Speed (m./1')	Layer	Line pull	Cable Length
M. 3.3	1 st	3520 kg	6.7 m
M. 3.9	2 nd	2804 kg	15.0 m
M. 4.6	3 rd	2337 kg	25.0 m
M. 5.2	4 th	2003 kg	36.6 m
	-	-	-
	-	-	-
Max. cable length : 35 m Ø 10 mm			

RATIO 50/1 (290/1) THREE-PHASE MOTOR			
Speed (m./1')	Layer	Line pull	Cable Length
M. 2.5	1 st	4500 kg	5.5 m
M. 3.0	2 nd	3600 kg	12.7 m
M. 3.5	3 rd	3000 kg	21.5 m
M. 4.0	4 th	2570 kg	32.0 m
	-	-	-
	-	-	-
Max. cable length: 30 m Ø 12 mm			

RATIO 50/1 (290/1) SINGLE-PHASE MOTOR			
Speed (m./1')	Layer	Line pull	Cable Length
M. 2.5	1 st	2700 kg	5.2 m / 8.3 m
M. 3.0	2 nd	2250 kg	11.4 m / 18.3 m
M. 3.5	3 rd	1928 kg	18.6 m / 30.0 m
M. 4.0	4 th	1687 kg	26.9 m / 43.3 m
M. 4.5	5 th	1410 kg	36.3 m / 58.3 m
	-	-	-
Max. cable length: 60 m (L) / 35 m (C) Ø 8 mm			

RATIO 38/1 (213/1) SINGLE-PHASE MOTOR			
Speed (m./1')	Layer	Line pull	Cable Length
M. 3.3	1 st	1500 kg	5.2 m / 8.3 m
M. 3.9	2 nd	1250 kg	11.4 m / 18.3 m
M. 4.6	3 rd	1050 kg	18.7 m / 30.0 m
M. 5.2	4 th	930 kg	26.9 m / 43.3 m
M. 5.8	5 th	870 kg	36.3 m / 58.3 m
	-	-	-
Max. cable length: 60 m (L) / 35 m (C) Ø 8 mm			

TECHNISCHE DATEN SERIE A 2700 MOD. DPE



Struktur aus Aluminiumlegierung /Stahllegierung

Schneckenrad und Schnecken-Getriebe

(Bei diesem Untersetzungsgetriebe ist Umkehrbarkeit der Bewegung nur möglich, wenn der Betreiber den Schalthebel betätigt. Es ist deshalb nicht notwendig, eine Bremsanlage zu benutzen)

Manuelle Trommleerlaufschaltung durch Trommelkupplung.

Übersetzung 50:1 (Gesamtübersetzung 290:1)

Übersetzung 38:1 (Gesamtübersetzung 213:1)

Seilführung aus verzinktem Stahl mit Laufrollen

220 V einphasiges Modell mit langer (L) oder kurzer (C) Trommel

380 V dreiphasiges Modell

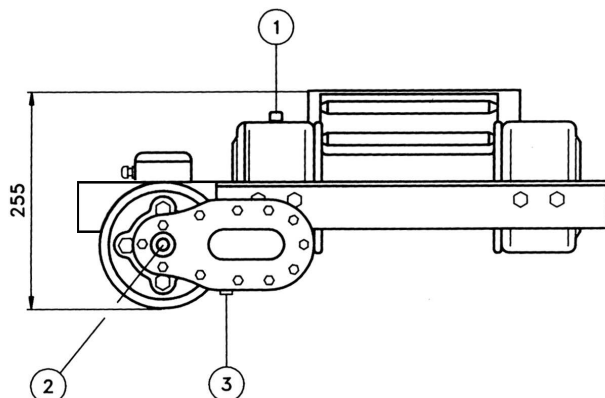
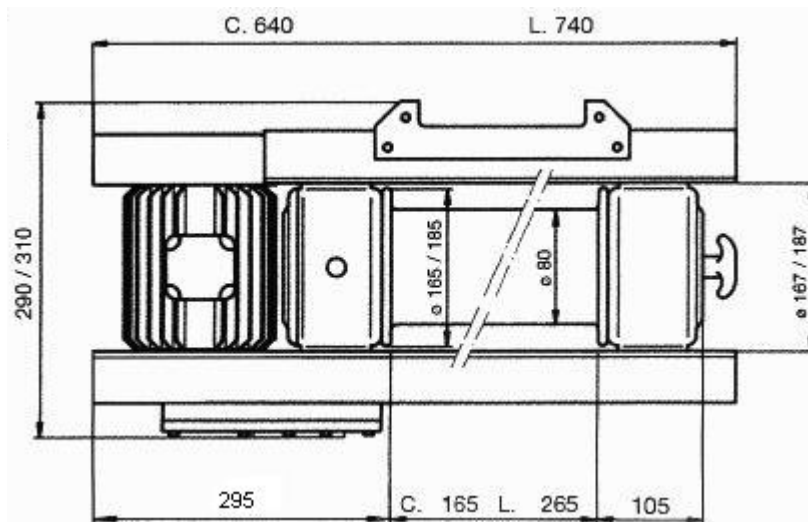
CE markierte Handsteuertafel

Seilwicklungsgeschwindigkeit 1.Seillage (mit leerer Seiltrommel):

- 4 m pro Minute (Übersetzung 50:1, Gesamtübersetzung 290:1)

- 5 m pro Minute (Übersetzung 38:1, Gesamtübersetzung 213:1)

Gesamtgewicht (ohne Seil): 45 kg



- 1 - Öleinfüllung
- 2 - Ölstandschraube
- 3 - Ölablass

TECHNISCHE DATEN SERIE A 2700 MOD. DPE



ÜBERSETZUNG 38/1 (213/1) DREHSTROMMOTOR			
Geschwindigkeit (m./1')	Seillage	Zugkraft	Abgew. Seillänge
M. 3.3	1.	3520 kg	6.7 m
M. 3.9	2.	2804 kg	15.0 m
M. 4.6	3.	2337 kg	25.0 m
M. 5.2	4.	2003 kg	36.6 m
	-	-	-
	-	-	-
Max. Seilkapazität : 35 m Ø 10 mm			

ÜBERSETZUNG 50/1 (290/1) DREHSTROMMOTOR			
Geschwindigkeit (m./1')	Seillage	Zugkraft	Abgew. Seillänge
M. 2.5	1.	4500 kg	5.5 m
M. 3.0	2.	3600 kg	12.7 m
M. 3.5	3.	3000 kg	21.5 m
M. 4.0	4.	2570 kg	32.0 m
	-	-	-
	-	-	-
Max. Seilkapazität: 30 m Ø 12 mm			

ÜBERSETZUNG 50/1 (290/1) EINPHASENMOTOR			
Geschwindigkeit (m./1')	Seillage	Zugkraft	Abgew. Seillänge
M. 2.5	1.	2700 kg	5.2 m / 8.3 m
M. 3.0	2.	2250 kg	11.4 m / 18.3 m
M. 3.5	3.	1928 kg	18.6 m / 30.0 m
M. 4.0	4.	1687 kg	26.9 m / 43.3 m
M. 4.5	5.	1410 kg	36.3 m / 58.3 m
	-	-	-
Max. Seilkapazität: 60 m (L) / 35 m (C) Ø 8 mm			

ÜBERSETZUNG 38/1 (213/1) EINPHASENMOTOR			
Geschwindigkeit (m./1')	Seillage	Zugkraft	Abgew. Seillänge
M. 3.3	1.	1500 kg	5.2 m / 8.3 m
M. 3.9	2.	1250 kg	11.4 m / 18.3 m
M. 4.6	3.	1050 kg	18.7 m / 30.0 m
M. 5.2	4.	930 kg	26.9 m / 43.3 m
M. 5.8	5.	870 kg	36.3 m / 58.3 m
	-	-	-
Max. Seilkapazität: 60 m (L) / 35 m (C) Ø 8 mm			

DONNÉES TECHNIQUES SÉRIES A 2700 MOD. DPE



Structure en fonte d'acier et aluminium

Groupe de réduction à roue en bronze et vis sans fin

(Dans notre système de réduction, il est possible d'inverser le mouvement uniquement si l'opérateur actionne volontairement la commande. Par conséquent, aucun frein n'est nécessaire.)

Enclenchement – déclenchement manuel du tambour

Rapport 50:1 (rapport total 290:1)

Rapport 38:1 (rapport total 213:1)

Guide câble en acier zingué avec rouleaux de glissement

Version monophasée 220 V avec le tambour long (L) ou court (C)

Version triphasée 380 V

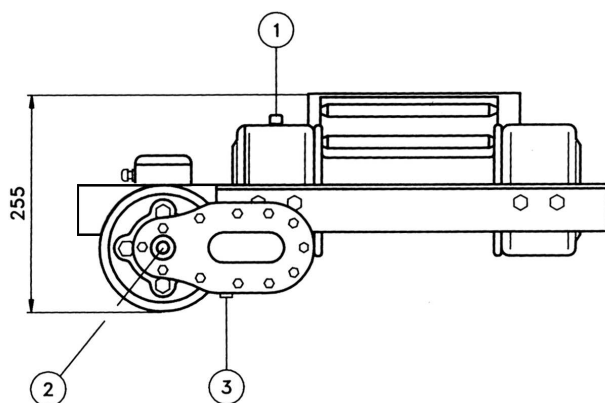
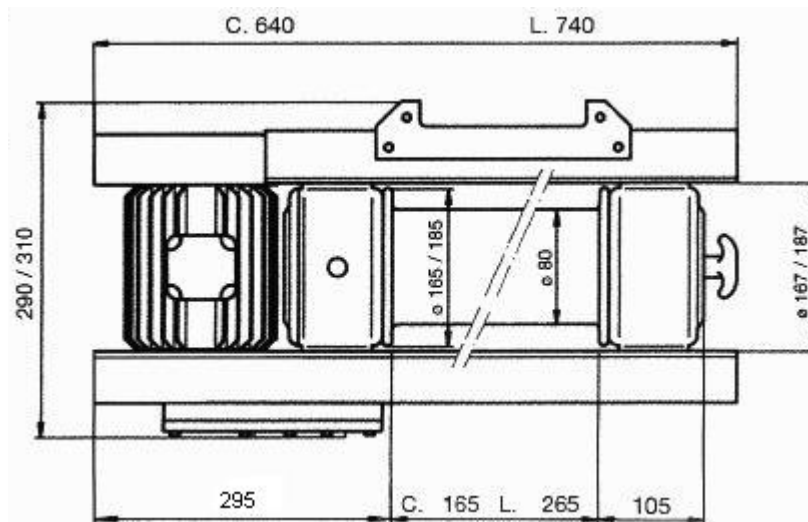
Boîte à boutons marquée CE

Vitesse d'enroulement câble à la 1ère couche (avec le tambour vide):

- 4 m/min (rapport 50:1, rapport total 290:1)

- 5 m/min (rapport 38:1, rapport total 213:1)

Poids sans câble: 45 kg



- 1 - Bouchon de chargement huile
- 2 - Bouchon de niveau huile
- 3 - Bouchon déchargement huile

RAPPORT 38/1 (213/1) MOTEUR TRIPHASÉ			
Vitesse (m./1')	Couche câble	Force	Longueur câble
M. 3.3	1 ^{er}	3520 kg	6.7 m
M. 3.9	2 ^{eme}	2804 kg	15.0 m
M. 4.6	3 ^{eme}	2337 kg	25.0 m
M. 5.2	4 ^{eme}	2003 kg	36.6 m
	-	-	-
	-	-	-
Longueur maxi du câble enroulé : 35 m Ø 10 mm			

RAPPORT 50/1 (290/1) MOTEUR TRIPHASÉ			
Vitesse (m./1')	Couche câble	Force	Longueur câble
M. 2.5	1 ^{er}	4500 kg	5.5 m
M. 3.0	2 ^{eme}	3600 kg	12.7 m
M. 3.5	3 ^{eme}	3000 kg	21.5 m
M. 4.0	4 ^{eme}	2570 kg	32.0 m
	-	-	-
	-	-	-
Longueur maxi du câble enroulé: 30 m Ø 12 mm			

RAPPORT 50/1 (290/1) MOTEUR MONOPHASÉ			
Vitesse (m./1')	Couche câble	Force	Longueur câble
M. 2.5	1 ^{er}	2700 kg	5.2 m / 8.3 m
M. 3.0	2 ^{eme}	2250 kg	11.4 m / 18,3 m
M. 3.5	3 ^{eme}	1928 kg	18.6 m / 30.0 m
M. 4.0	4 ^{eme}	1687 kg	26.9 m / 43.3 m
M. 4.5	5 ^{eme}	1410 kg	36.3 m / 58.3 m
	-	-	-
Longueur maxi du câble enroulé: 60 m (L) / 35 m (C) Ø 8 mm			

RAPPORT 38/1 (213/1) MOTEUR MONOPHASÉ			
Vitesse (m./1')	Couche câble	Force	Longueur câble
M. 3.3	1 ^{er}	1500 kg	5.2 m / 8.3 m
M. 3.9	2 ^{eme}	1250 kg	11.4 m / 18.3 m
M. 4.6	3 ^{eme}	1050 kg	18.7 m / 30.0 m
M. 5.2	4 ^{eme}	930 kg	26.9 m / 43.3 m
M. 5.8	5 ^{eme}	870 kg	36.3 m / 58.3 m
	-	-	-
Longueur maxi du câble enroulé: 60 m (L) / 35 m (C) Ø 8 mm			