

# SCHEDA TECNICA DPE AS2700



Struttura in lega di alluminio / acciaio

Gruppo riduzione a corona e vite senza fine irreversibile (La reversibilità si ottiene esclusivamente se l'operatore aziona l'apposito comando. Con questo sistema di riduzione non esiste la necessità di freni)

Rapporto di riduzione: - 50:1 (rapp. totale 290:1) velocità fune 4m/min

- 38:1 (rapp. totale 213:1) velocità fune 5m/min

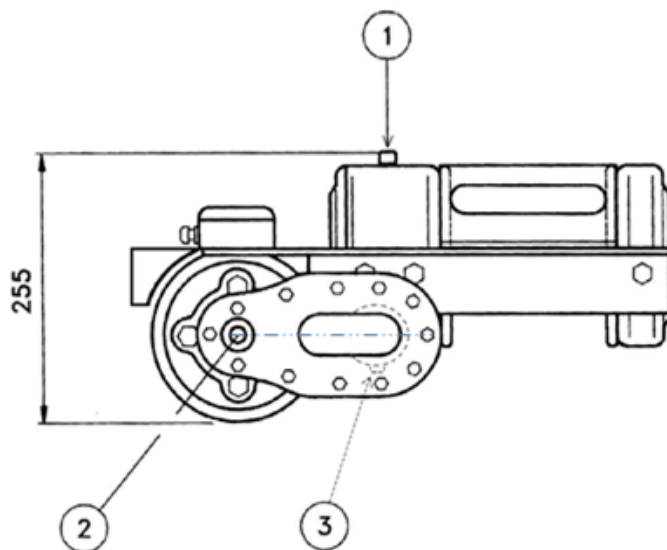
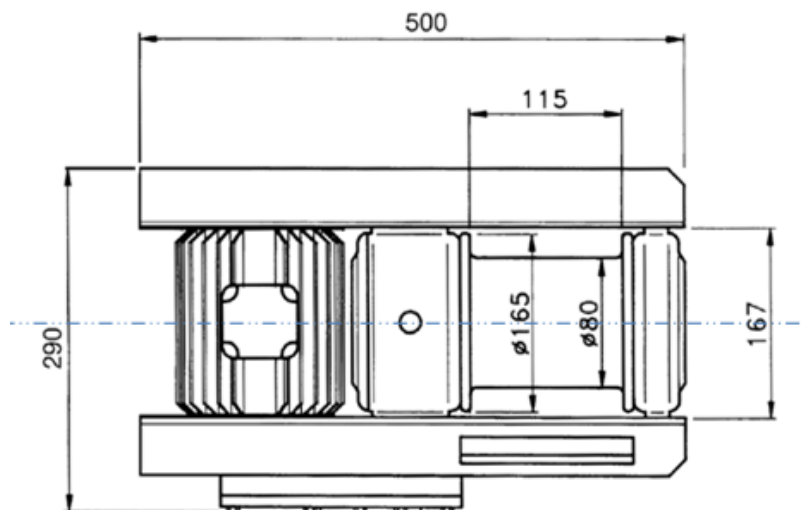
Guida-fune in acciaio zincato con rulli di scorrimento

Versione monofase a 230V o trifase 400V

Funi consigliate, capacità tamburo e forze di tiro: vedi pagina seguente

Pulsantiera a norme CE a comando mobile

Peso totale senza cavo: 40kg



- ① Tappo di **carico** olio
- ② Tappo per **livello** olio
- ③ Tappo **scarico** olio

# SCHEDA TECNICA DPE AS2700



RAPPORTO <b>38/1</b> (213/1) MOTORE TRIFASE				
STRATO FUNE	TIRO DIRETTO	CAPACITA' DI TRAINO*	VELOCITA' FUNE	LUNGHEZZA FUNE
1°	3520kg	10560kg	2,6 m/min	3,7m
2°	2804kg	8412kg	3,2 m/min	8,0m
3°	2337kg	7011kg	3,8 m/min	11,8m
4°	2003kg	6009kg	4,4 m/min	16,6m
5°	- -	- -	- -	- -
-				
Lunghezza massima di fune avvolta: 15m ø10mm				

RAPPORTO <b>50/1</b> (290/1) MOTORE TRIFASE				
STRATO FUNE	TIRO DIRETTO	CAPACITA' DI TRAINO*	VELOCITA' FUNE	LUNGHEZZA FUNE
1°	4500kg	13500kg	2,0 m/min	3,7m
2°	3600kg	10800kg	2,5 m/min	8,0m
3°	3000kg	9000kg	2,9 m/min	11,8m
4°	2570kg	7710kg	3,4 m/min	16,6m
5°	- -	- -	- -	- -
-				
Lunghezza massima di fune avvolta: 15m ø10mm				

RAPPORTO <b>38/1</b> (213/1) MOTORE MONOFASE				
STRATO FUNE	TIRO DIRETTO	CAPACITA' DI TRAINO*	VELOCITA' FUNE	LUNGHEZZA FUNE
1°	1500kg	4500kg	2,6 m/min	5,1m
2°	1250kg	3750kg	3,2 m/min	11,3m
3°	1050kg	3150kg	3,8 m/min	18,5m
4°	930kg	2790kg	4,4 m/min	26,7m
5°	- -	- -	- -	- -
-				
Lunghezza max. di fune avvolta: 25m ø8mm				

RAPPORTO <b>50/1</b> (290/1) MOTORE MONOFASE				
STRATO FUNE	TIRO DIRETTO	CAPACITA' DI TRAINO*	VELOCITA' FUNE	LUNGHEZZA FUNE
1°	2700kg	8100kg	2,0 m/min	5,1m
2°	2250kg	6750kg	2,5 m/min	11,3m
3°	1928kg	5784kg	2,9 m/min	18,5m
4°	1687kg	5061kg	3,4 m/min	26,7m
5°	- -	- -	- -	- -
-				
Lunghezza max. di fune avvolta: 25m ø8mm				

\* = La capacità di traino (massa stimata del veicolo da trainare su superficie piana e ruote libere) è circa il triplo del tiro diretto effettivo come se misurato a dinamometro.

# TECHNICAL DATASHEET

## DPE AS2700



Structure aluminium alloy and steel

Reduction unit with worm wheel and irreversible worm-screw (reverse motion is possible only when the operator acts on the relevant controls, therefore no negative brake is required).

Reduction ratio: - 50:1 (total ratio 290:1) line speed about 4m/min

- 38:1 (total ratio 213:1) line speed about 5m/min

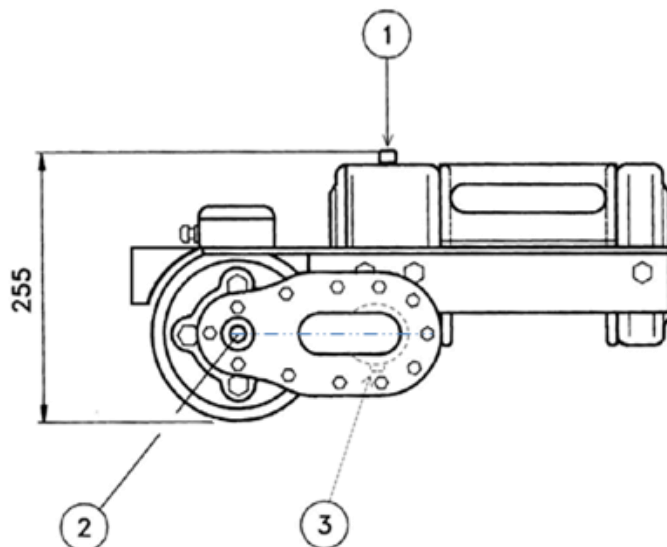
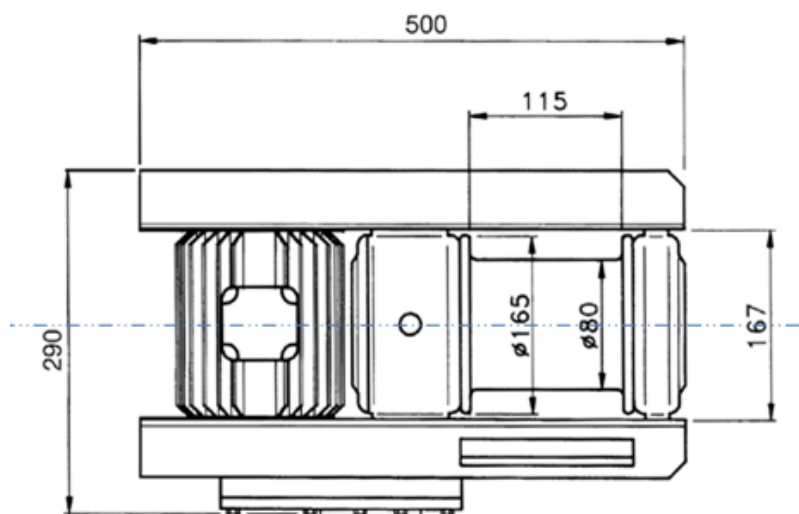
Versions of the motor: single-phase 220V or three-phase 380V

Wired remote control button board (CE suitable)

Line speed, line pull, drum rope capacity: see following page

Zinc-plated steel fairlead rollers unit.

Total weight w/out rope: 40 kg.



- ① Oil filling plug
- ② Oil level plug
- ③ Oil emptying plug

# TECHNICAL DATASHEET

## DPE AS2700



RATIO <b>38/1</b> (213/1) THREE-PHASE MOTOR				
ROPE LAYER	DIRECT LINE PULL	TOWING* CAPACITY	ROPE LINE SPEED	ROPE LENGTH
1°	3520kg	10560kg	2,6 m/min	3,7m
2°	2804kg	8412kg	3,2 m/min	8,0m
3°	2337kg	7011kg	3,8 m/min	11,8m
4°	2003kg	6009kg	4,4 m/min	16,6m
5°	- -	- -	- -	- -
-				
Max. length of spooled rope: 15m ø10mm				

RATIO <b>50/1</b> (290/1) THREE-PHASE MOTOR				
ROPE LAYER	DIRECT LINE PULL	TOWING* CAPACITY	ROPE LINE SPEED	ROPE LENGTH
1°	4500kg	13500kg	2,0 m/min	3,7m
2°	3600kg	10800kg	2,5 m/min	8,0m
3°	3000kg	9000kg	2,9 m/min	11,8m
4°	2570kg	7710kg	3,4 m/min	16,6m
5°	- -	- -	- -	- -
-				
Max. length of spooled rope: 15m ø10mm				

RATIO <b>38/1</b> (213/1) SINGLE-PHASE MOTOR				
ROPE LAYER	DIRECT LINE PULL	TOWING* CAPACITY	ROPE LINE SPEED	ROPE LENGTH
1°	1500kg	4500kg	2,6 m/min	5,1m
2°	1250kg	3750kg	3,2 m/min	11,3m
3°	1050kg	3150kg	3,8 m/min	18,5m
4°	930kg	2790kg	4,4 m/min	26,7m
5°		- -	- -	- -
-				
Max. length of spooled rope: 25m ø8mm				

RATIO <b>50/1</b> (290/1) SINGLE-PHASE MOTOR				
ROPE LAYER	DIRECT LINE PULL	TOWING* CAPACITY	ROPE LINE SPEED	ROPE LENGTH
1°	2700kg	8100kg	2,0 m/min	5,1m
2°	2250kg	6750kg	2,5 m/min	11,3m
3°	1928kg	5784kg	2,9 m/min	18,5m
4°	1687kg	5061kg	3,4 m/min	26,7m
5°	- -	- -	- -	- -
-				
Max. length of spooled rope: 25m ø8mm				

\* = Pulling capacity (estimated weight of the vehicle to be towed on a flat surface, free wheels)  
uses to be about 3 times as the direct line pull as measured by spring scale.

# FICHE TECHNIQUE

## DPE AS2700



Structure en alliage d'aluminium et acier

Group de réduction à roue en bronze et vis sans fin

Rapport de réduction: - 50:1 (rapp. totale 290:1) ou  
- 38:1 (rapp. totale 213:1)

Avec notre système de réduction, il n'est pas possible d'inverser le mouvement à moins que l'opérateur actionne volontairement la commande; par conséquent, il n'a pas besoin de frein.

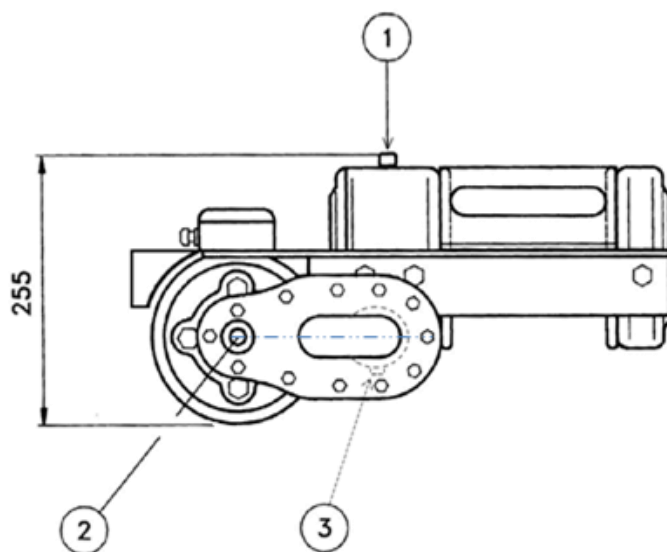
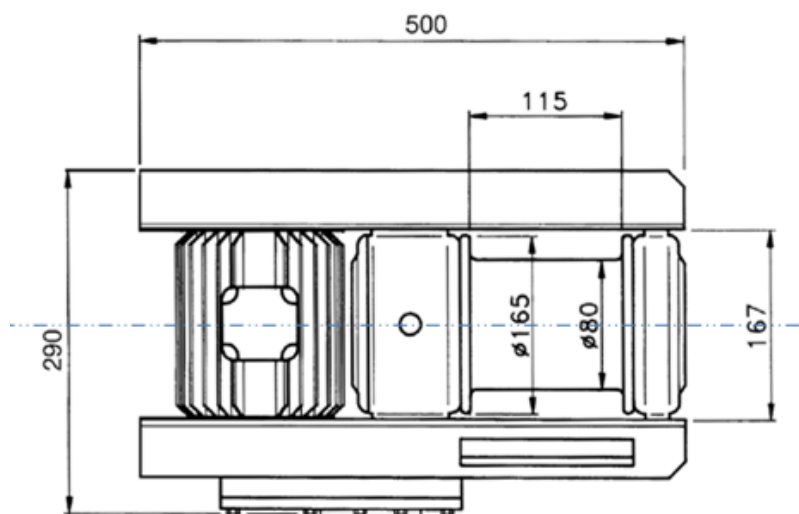
Force de tirage effective, capacité de halage, vitesse du câble, capacité du tambour: voir la page suivante

Version moteur monophasé 230V disponible ou moteur triphasé 400V.

Boîte de commande à boutons mobile conforme CE

Rouleaux de guide en acier zingué

Poids sans câble: 40kg



- ① Bouchon de remplissage
- ② Bouchon du niveau
- ③ Bouchon de vidange

# FICHE TECHNIQUE

## DPE AS2700



### RAPPORT **38/1** (213/1) MOTEUR TRIPHASÉ

COUCHE DU CÂBLE	TRACTION FORCE EFFECTIVE	CAPACITÉ* DE HALAGE	VITESSE DU CÂBLE	LONGUEUR DU CÂBLE
1°	3520kg	10560kg	2,6 m/min	3,7m
2°	2804kg	8412kg	3,2 m/min	8,0m
3°	2337kg	7011kg	3,8 m/min	11,8m
4°	2003kg	6009kg	4,4 m/min	16,6m
5°	- -	- -	- -	- -
-				
Longueur max. du câble enroulé: 15m ø10mm				

### RAPPORT **50/1** (290/1) MOTEUR TRIPHASÉ

COUCHE DU CÂBLE	TRACTION FORCE EFFECTIVE	CAPACITÉ* DE HALAGE	VITESSE DU CÂBLE	LONGUEUR DU CÂBLE
1°	4500kg	13500kg	2,0 m/min	3,7m
2°	3600kg	10800kg	2,5 m/min	8,0m
3°	3000kg	9000kg	2,9 m/min	11,8m
4°	2570kg	7710kg	3,4 m/min	16,6m
5°	- -	- -	- -	- -
-				
Longueur max. du câble enroulé: 15m ø10mm				

### RAPPORT **38/1** (213/1) MOTEUR MONOPHASÉ

COUCHE DU CÂBLE	TRACTION FORCE EFFECTIVE	CAPACITÉ* DE HALAGE	VITESSE DU CÂBLE	LONGUEUR DU CÂBLE
1°	1500kg	4500kg	2,6 m/min	5,1m
2°	1250kg	3750kg	3,2 m/min	11,3m
3°	1050kg	3150kg	3,8 m/min	18,5m
4°	930kg	2790kg	4,4 m/min	26,7m
5°	- -	- -	- -	- -
-				
Longueur max. de câble enroulé: 25m ø8mm				

### RAPPORT **50/1** (290/1) MOTEUR MONOPHASÉ

COUCHE DU CÂBLE	TRACTION FORCE EFFECTIVE	CAPACITÉ* DE HALAGE	VITESSE DU CÂBLE	LONGUEUR DU CÂBLE
1°	2700kg	8100kg	2,0 m/min	5,1m
2°	2250kg	6750kg	2,5 m/min	11,3m
3°	1928kg	5784kg	2,9 m/min	18,5m
4°	1687kg	5061kg	3,4 m/min	26,7m
5°	- -	- -	- -	- -
-				
Longueur max. de câble enroulé: 25m ø8mm				

\* = La capacité de halage (masse indicative du véhicule à tirer en surface plate et roues libres) est environ trois fois la force de traction effective, comme mesurée par dynamomètre.

# FICHA TÉCNICA

## DPE AS2700



Estructura en aluminio y acero

Grupo de reducción de corona y tornillo sin fin; la reversibilidad se obtiene exclusivamente si el operador acciona el mando correspondiente; con este sistema de reducción no son necesarios los frenos negativos.

Relaciones de reducción configurables: - 50:1 (rapp. totale 290:1) u  
- 38:1 (rapp. totale 213:1)

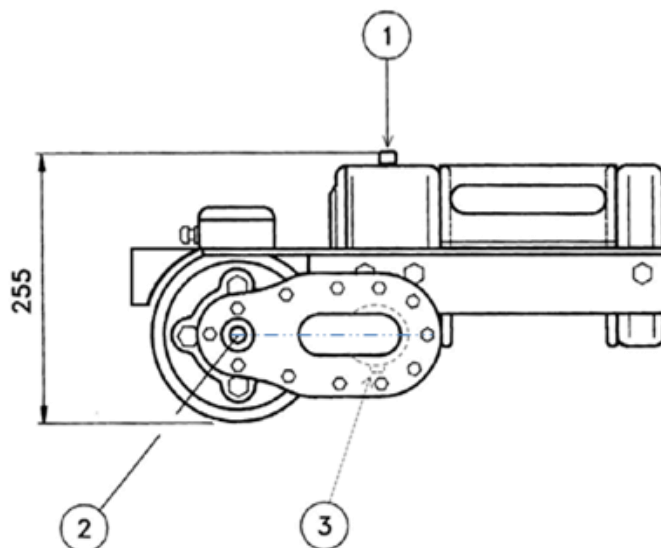
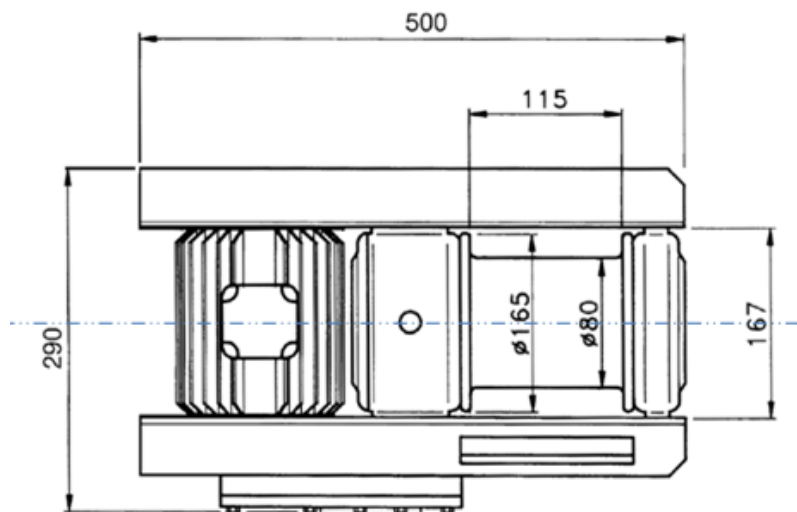
Motor monofásico 230V u trifásico 400V.

Capacidad máx. de arrastre, fuerza efectiva, cable aconsejado y capacidad del tambor: ver la página siguiente

Teclado de mando con árnas, conforme CE

Rodillos de guía en acero galvanizado.

Peso sin cable: 40 kg



- ① Tapón de **relleno**
- ② Tapón de **nivel**
- ③ Tapón de **vaciamento**

# FICHA TÉCNICA

## DPE AS2700



### REDUCC. **38/1** (213/1) MOTOR TRIFÁSICO

CAPA	TIRO DIRECTO EFECTIVO	CAPACIDAD DE ARRASTRE *	VELOCIDAD	LONGITUD CABLE
1°	3520kg	10560kg	2,6 m/min	3,7m
2°	2804kg	8412kg	3,2 m/min	8,0m
3°	2337kg	7011kg	3,8 m/min	11,8m
4°	2003kg	6009kg	4,4 m/min	16,6m
5°	- -	- -	- -	- -
-				

Capacidad máx. de cable enrollado: 15m ø10mm

### REDUCC. **50/1** (290/1) MOTOR TRIFÁSICO

CAPA	TIRO DIRECTO EFECTIVO	CAPACIDAD DE ARRASTRE *	VELOCIDAD	LONGITUD CABLE
1°	4500kg	13500kg	2,0 m/min	3,7m
2°	3600kg	10800kg	2,5 m/min	8,0m
3°	3000kg	9000kg	2,9 m/min	11,8m
4°	2570kg	7710kg	3,4 m/min	16,6m
5°	- -	- -	- -	- -
-				

Capacidad máx. de cable enrollado : 15m ø10mm

### REDUCC. **38/1** (213/1) MOTOR MONOFÁSICO

CAPA	TIRO DIRECTO EFECTIVO	CAPACIDAD DE ARRASTRE *	VELOCIDAD	LONGITUD CABLE
1°	4500kg	1500kg	2,6 m/min	5,1m
2°	3750kg	1250kg	3,2 m/min	11,3m
3°	3150kg	1050kg	3,8 m/min	18,5m
4°	2790kg	930kg	4,4 m/min	26,7m
5°	- -	- -	- -	- -
-				

Capacidad máx. de cable enrollado: 25m ø8mm

### RAPPORTO **50/1** (290/1) MOTOR MONOFÁSICO

CAPA	TIRO DIRECTO EFECTIVO	CAPACIDAD DE ARRASTRE *	VELOCIDAD	LONGITUD CABLE
1°	8100kg	2700kg	2,0 m/min	5,1m
2°	6750kg	2250kg	2,5 m/min	11,3m
3°	5784kg	1928kg	2,9 m/min	18,5m
4°	5061kg	1687kg	3,4 m/min	26,7m
5°	- -	- -	- -	- -
-				

Capacidad máx. de cable enrollado : 25m ø8mm

\* = La capacidad de arrastre (masa indicativa del vehículo que se tira en llano con ruedas que no estén frenadas) suele ser acerca tres veces la fuerza efectiva de tiro, como medida por dinamómetro.



# FICHA TÉCNICA

## DPE AS2700



Estrutura em alumínio e aço

Redução com coroa e rosca sem fim irreversível (com o nosso sistema de redução é possível reverter o movimento apenas se o operador acionar voluntariamente o comando, não precisando portanto os freios)

Relações de transmissão coroa-parafuso: - 50:1 (razão de red. total 290:1) ou  
- 38:1 (razão de red. total 213:1)

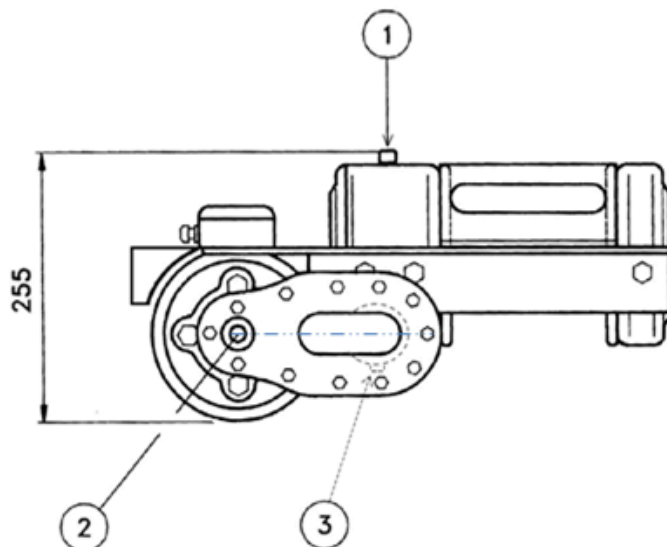
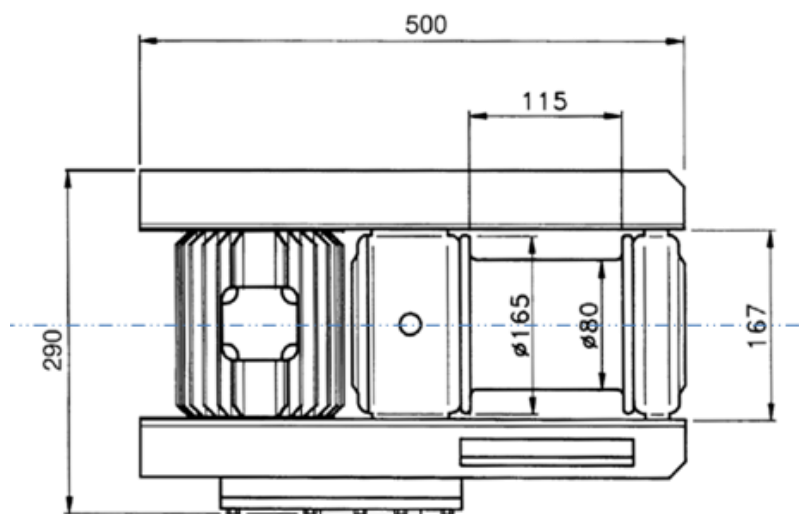
Motor monofásico 230V u trifásico 400V

Força de tração direta efetiva, capacidade de arraste e  $\varnothing$  cabo recomendado: ver a página seguinte

Caixa de botão móvel com fiação (conforme CE)

Rolos de guia de em aço zincado

Peso total sem cabo: 40 kg



- ① Tampa de enchimento
- ② Tampa de nível
- ③ Tampa de esvaziamento

# FICHA TÉCNICA DPE AS2700



## REDUCC. **38/1** (213/1) MOTOR TRIFÁSICO

CAMADA DO CABO	FORÇA DIRETA EFETIVA	CAPACIDADE DE ARRASTE *	VELOCIDADE DO CABO	COMPRIMENTO DO CABO
1°	3520kg	10560kg	2,6 m/min	3,7m
2°	2804kg	8412kg	3,2 m/min	8,0m
3°	2337kg	7011kg	3,8 m/min	11,8m
4°	2003kg	6009kg	4,4 m/min	16,6m
5°	- -	- -	- -	- -
-				
Capacidade máx. do tambor : 15m ø10mm				

## REDUCC. **50/1** (290/1) MOTOR TRIFÁSICO

CAMADA DO CABO	FORÇA DIRETA EFETIVA	CAPACIDADE DE ARRASTE *	VELOCIDADE DO CABO	COMPRIMENTO DO CABO
1°	4500kg	13500kg	2,0 m/min	3,7m
2°	3600kg	10800kg	2,5 m/min	8,0m
3°	3000kg	9000kg	2,9 m/min	11,8m
4°	2570kg	7710kg	3,4 m/min	16,6m
5°	- -	- - -	- -	- -
-				
Capacidade máx. do tambor : 15m ø10mm				

## REDUCC. **38/1** (213/1) MOTOR MONOFÁSICO

CAMADA DO CABO	FORÇA DIRETA EFETIVA	CAPACIDADE DE ARRASTE *	VELOCIDADE DO CABO	COMPRIMENTO DO CABO
1°	1500kg	4500kg	2,6 m/min	5,1m
2°	1250kg	3750kg	3,2 m/min	11,3m
3°	1050kg	3150kg	3,8 m/min	18,5m
4°	930kg	2790kg	4,4 m/min	26,7m
5°	- -	- -	- -	- -
-				
Capacidade máx. do tambor : 25m ø8mm				

## RAPPORTO **50/1** (290/1) MOTOR MONOFÁSICO

CAMADA DO CABO	FORÇA DIRETA EFETIVA	CAPACIDADE DE ARRASTE *	VELOCIDADE DO CABO	COMPRIMENTO DO CABO
1°	2700kg	8100kg	2,0 m/min	5,1m
2°	2250kg	6750kg	2,5 m/min	11,3m
3°	1928kg	5784kg	2,9 m/min	18,5m
4°	1687kg	5061kg	3,4 m/min	26,7m
5°	- -	- -	- -	- -
-				
Capacidade máx. do tambor : 25m ø8mm				

\* = A capacidade de arraste (massa indicativa do veículo que deve-se arrastar, em superfície plana com rodas que não estiverem travadas) é aproximadamente três vezes a força direta efetiva.

# DATENBLATT DPE AS2700



Struktur aus Aluminiumlegierung /Stahllegierung  
Schneckenrad und Schnecken-Getriebe

(Bei diesem Untersetzungsgetriebe ist Umkehrbarkeit der Bewegung nur möglich, wenn der Betreiber den Schalthebel betätigt. Es ist deshalb nicht notwendig, eine Bremsanlage zu benutzen)

Übersetzung 50:1 (Gesamtübersetzung 290:1) oder Übersetzung 38:1 (Gesamtübersetzung 213:1)

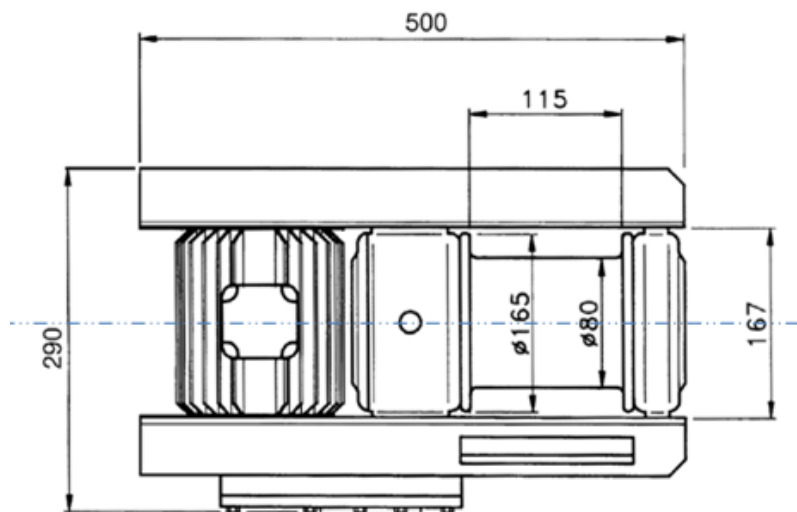
Seilführung aus verzinktem Stahl mit Laufrollen

220 V einphasiges und 380 V dreiphasiges Modell

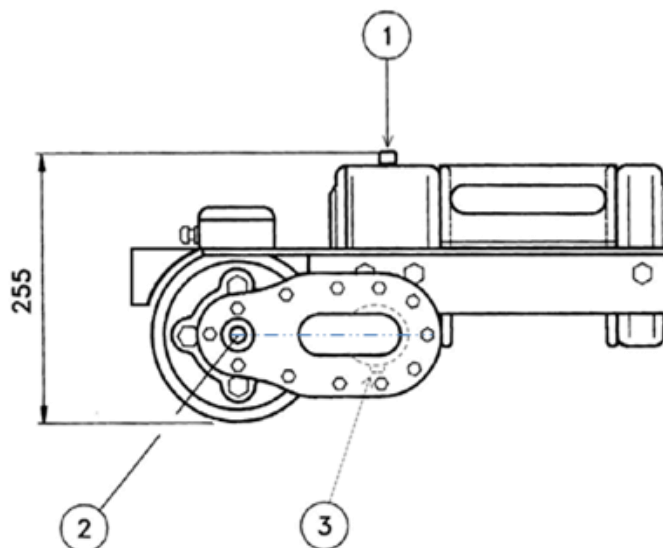
CE markierte Handsteuertafel

Seilwicklungsgeschwindigkeit 1.Seillage, zugkapazität: siehe nächste Seite

Gesamtgewicht (ohne Seil): 40 kg



- ① Öleinfüllung
- ② Ölstandschaube
- ③ Öleblase



# DATENBLATT DPE AS2700



## ÜBERSETZUNG **38/1** (213/1) DREIPHASIG MOTOR

SEIL LAGE	DIREKTE ZUGKRAFT	ZUG * KAPAZITÄT	SEIL GESCHWINDIGKEIT	SEILLÄNGE
1.	3520kg	10560kg	2,6 m/min	3,7m
2.	2804kg	8412kg	3,2 m/min	8,0m
3.	2337kg	7011kg	3,8 m/min	11,8m
4.	2003kg	6009kg	4,4 m/min	16,6m
5.	- -	- -	- -	- -
-				
Seilkapazität: 15m ø10mm				

## ÜBERSETZUNG **50/1** (213/1) DREIPHASIG MOTOR

SEIL LAGE	DIREKTE ZUGKRAFT	ZUG * KAPAZITÄT	SEIL GESCHWINDIGKEIT	SEILLÄNGE
1.	4500kg	13500kg	2,0 m/min	3,7m
2.	3600kg	10800kg	2,5 m/min	8,0m
3.	3000kg	9000kg	2,9 m/min	11,8m
4.	2570kg	7710kg	3,4 m/min	16,6m
5.	- -	- - -	- -	- -
-				
Seilkapazität: 15m ø10mm				

## ÜBERSETZUNG **38/1** (213/1) EINPHASIG MOTOR

SEIL LAGE	ZUG * KAPAZITÄT	DIREKTE ZUGKRAFT	SEIL GESCHWINDIGKEIT	SEILLÄNGE
1.	1500kg	4500kg	2,6 m/min	5,1m
2.	1250kg	3750kg	3,2 m/min	11,3m
3.	1050kg	3150kg	3,8 m/min	18,5m
4.	930kg	2790kg	4,4 m/min	26,7m
5.	- -	- -	- -	- -
-				
Seilkapazität: 25m ø8mm				

## ÜBERSETZUNG **50/1** (213/1) EINPHASIG MOTOR

SEIL LAGE	ZUG * KAPAZITÄT	DIREKTE ZUGKRAFT	SEIL GESCHWINDIGKEIT	SEILLÄNGE
1.	2700kg	8100kg	2,0 m/min	5,1m
2.	2250kg	6750kg	2,5 m/min	11,3m
3.	1928kg	5784kg	2,9 m/min	18,5m
4.	1687kg	5061kg	3,4 m/min	26,7m
5.	- -	- -	- -	- -
-				
Seilkapazität: 25m ø8mm				

\* = die Zugkapazität auf einer Fläche (und freien Rädern) ist etwa dreimal so viel wie die vom Dynamometer gemessene Zugkraft.