

# SCHEDA TECNICA SERIE 10000 MOD.DPH



Struttura in ghisa sferoidale

Rapporto 30:1

Gruppo riduzione a corona e vite senza fine irreversibile

(La reversibilità si ottiene esclusivamente se l'operatore aziona l'apposito comando. Con questo sistema di riduzione non esiste la necessità di freni.)

Messa in folle manuale con innesto e disinnesto del tamburo

Capacità di tiro diretto a dinamometro sul 1°strato o di fune: 10000 kg

Guidacavo in acciaio zincato con rulli di scorrimento

Cavo consigliato: Ø 18 mm, max 80 m (optional)

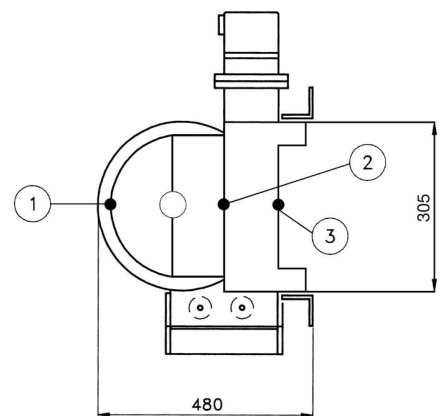
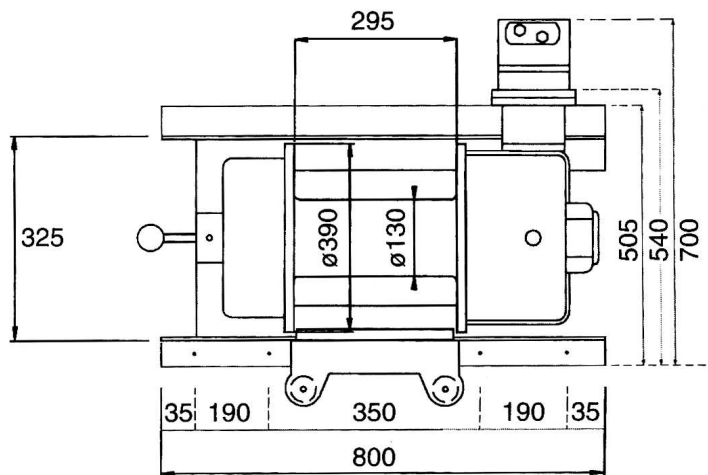
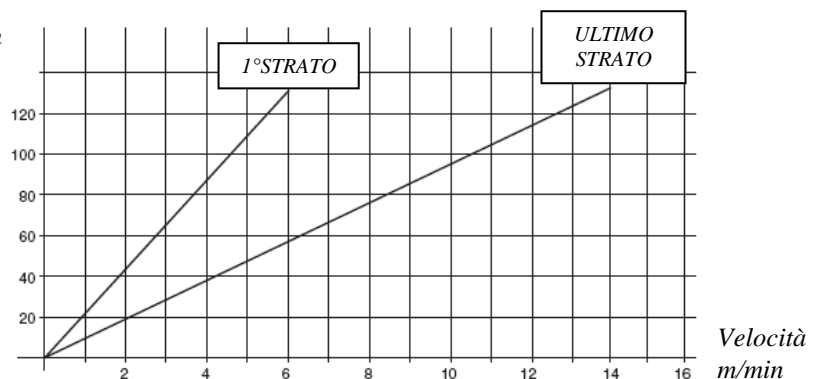
Peso totale senza cavo: 250 kg

## Diagramma della velocità di avvolgimento fune

Taratura valvola  
limitatrice di pressione:  
200 bar

Alimentazione consigliata al  
motore: 125 l/min

Portata l/min



STRATO FUNE	TIRO DIRETTO	LUNGHEZZA FUNE
1°	9969 kg	6,6 m
2°	7807 kg	14,8 m
3°	6415 kg	24,7 m
4°	5445 kg	36,2 m
5°	4729 kg	49,4 m
6°	4180 kg	64,2 m
7°	3745 kg	80,6 m
Lunghezza max fune avvolta: 80 m Ø 18 mm		

1 - Tappo carico olio  
2 - Tappo livello olio  
3 - Tappo scarico olio

# TECHNICAL DATA SERIES 10000 MOD. DPH



Spheroidal graphite iron structure  
Ratio 30:1

Reduction unit with worm wheel and irreversible worm-screw. Reverse motion is possible only when the operator pulls the operating lever. Therefore this reduction system requires no brakes.

Manual drum clutch for drum engagement – disengagement

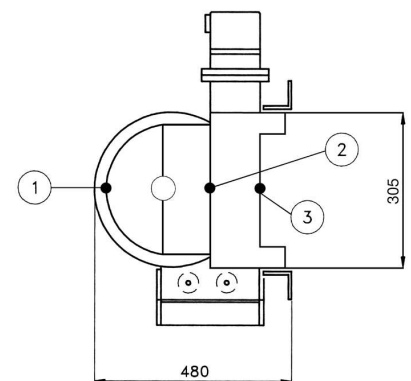
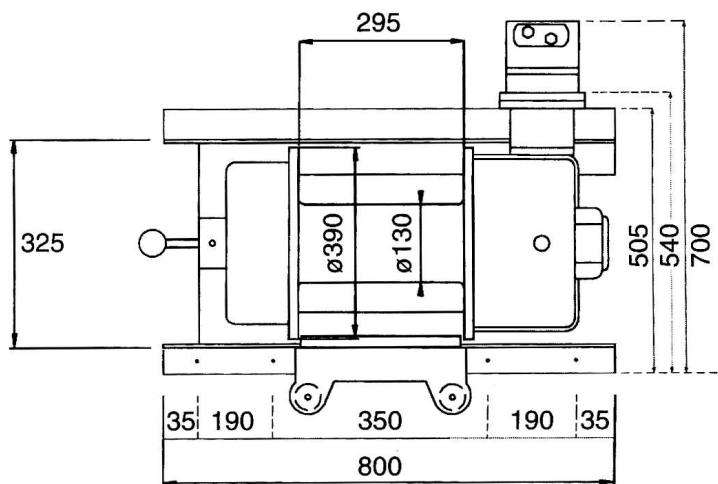
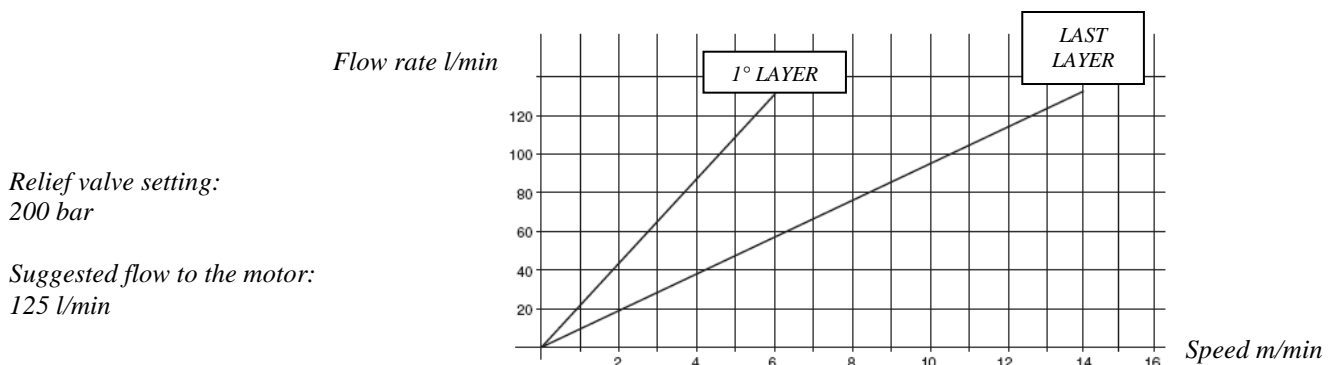
1<sup>st</sup> cable layer pulling capacity measured by dynamometer: 10000 kg

Zinc-plated steel cable guide with sliding rollers

Recommended cable (extra): Ø 18 mm - max. cable capacity: 80 m

Total weight without cable: 250 kg

## Cable winding speed diagram



CABLE LAYER	LINE PULL	CABLE LENGTH
1 <sup>st</sup>	9969 kg	6,6 m
2 <sup>nd</sup>	7807 kg	14,8 m
3 <sup>rd</sup>	6415 kg	24,7 m
4 <sup>th</sup>	5445 kg	36,2 m
5 <sup>th</sup>	4729 kg	49,4 m
6 <sup>th</sup>	4180 kg	64,2 m
7 <sup>th</sup>	3745 kg	80,6 m
Max. cable capacity: 80 m Ø 18 mm		

- 1 - Oil filling plug
- 2 - Oil level plug
- 3 - Oil drain plug

# TECHNISCHE DATEN SERIE 10000 MOD. DPH



Struktur aus Sphäroguss.

Übersetzung 30:1.

Schneckenrad und Schnecken-Getriebe

Bei diesem Untersetzungsgetriebe ist Umkehrbarkeit der Bewegung nur möglich, wenn der Betreiber den Schalthebel betätigt. Es ist deshalb nicht notwendig, eine Bremsanlage zu benutzen.

Manuelle Trommelleerlaufschaltung durch Trommelkupplung.

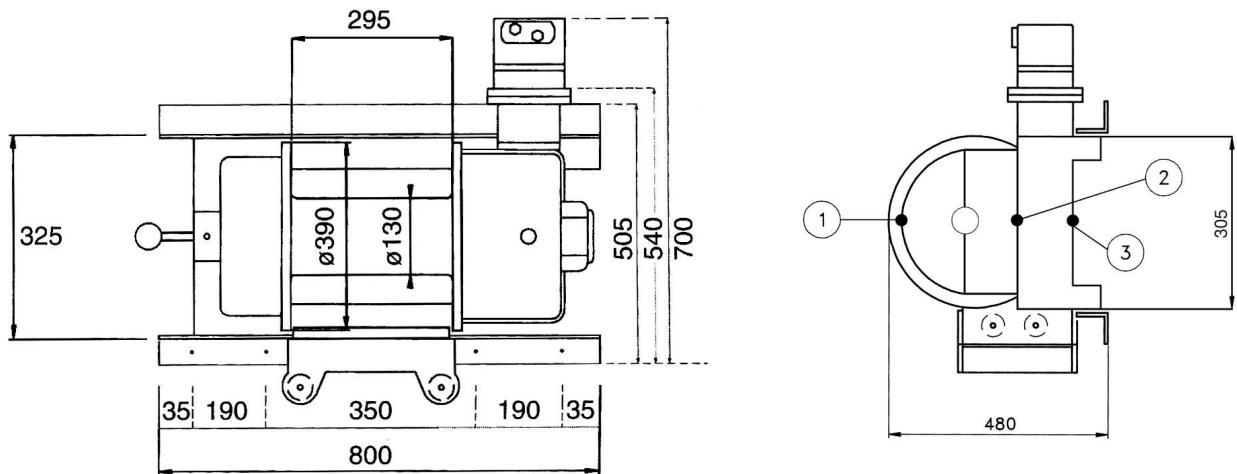
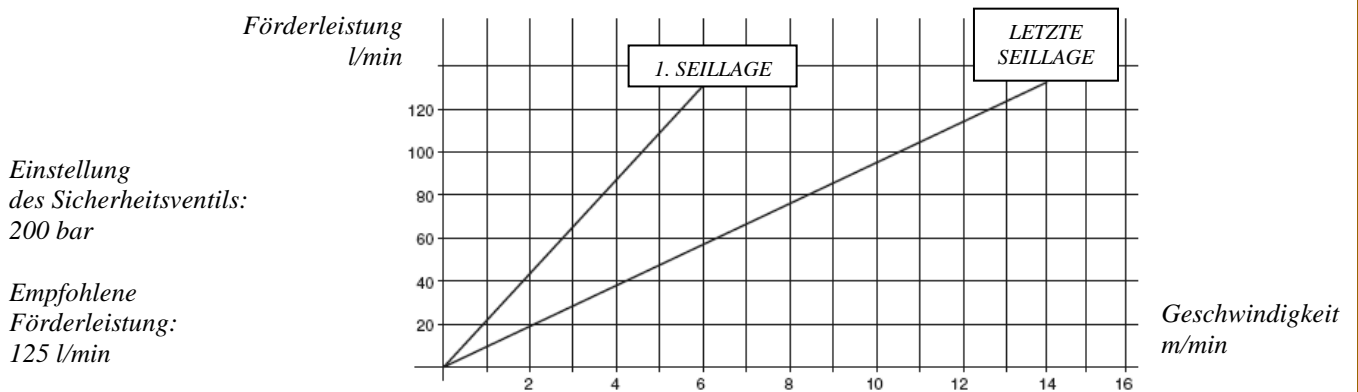
Durch Dynamometer gemessene Zugkraft 1. Seillage: 10000 kg .

Seilführung aus verzinktem Stahl mit Laufrollen.

Empfohlenes Seil: Ø 18 mm max. 80 m (Zubehör).

Gesamtgewicht (ohne Seil): 250 kg.

## Diagramm der Seilaufwicklungsgeschwindigkeit



SEILLAGE	ZUGKRAFT	SEILLÄNGE
1.	9969 kg	6,6 m
2.	7807 kg	14,8 m
3.	6415 kg	24,7 m
4.	5445 kg	36,2 m
5.	4729 kg	49,4 m
6.	4180 kg	64,2 m
7.	3745 kg	80,6 m
Max. Seilkapazität: 80 m Ø 18 mm		

1 - Öleinfüllung

2 - Ölstandschrabe

3 - Ölablass

# DONNÉES TECHNIQUES SÉRIES 10000 MOD. DPH



Structure en graphite sphéroïdal

Rapport 30:1

Groupe de réduction à roue en bronze et vis sans fin

(Dans notre système de réduction, il est possible d'inverser le mouvement uniquement si l'opérateur actionne volontairement la commande. Par conséquent, aucun frein n'est nécessaire.)

Enclenchement – déclenchement manuel du tambour

Force max. mesurée par le dynamomètre à la 1ère couche du câble: 10000 kg

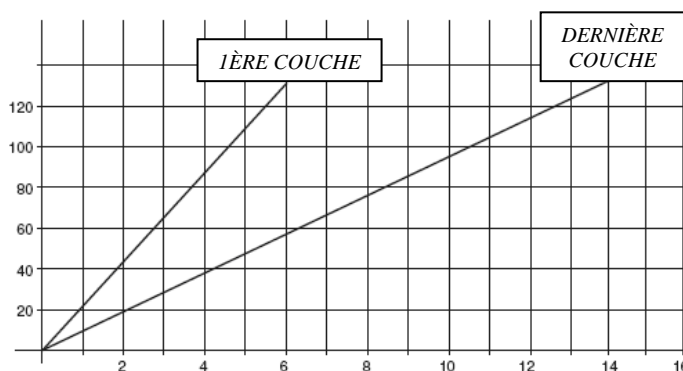
Guide câble en acier zingué avec rouleaux de glissement

Capacité max. du tambour: Ø 18 mm max. 80 m (en option)

Poids sans câble: 250 kg

## Diagramme de la vitesse d'enroulement câble

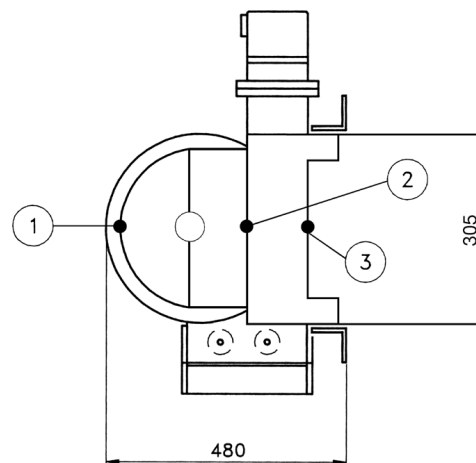
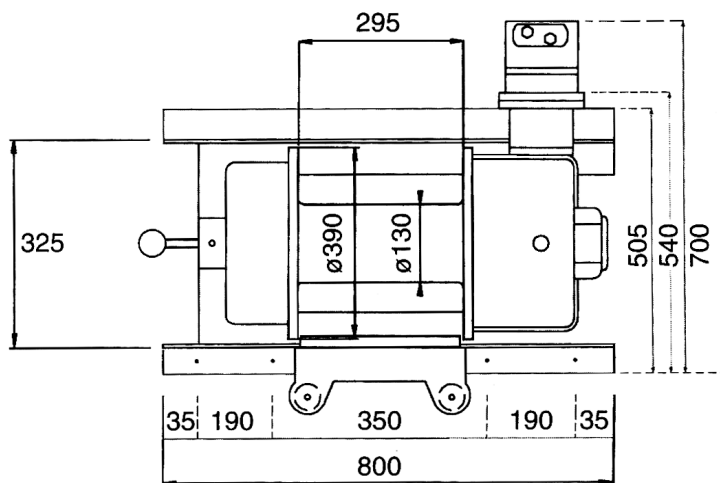
Portée l/min



Vitesse m/min

Entallage de la soupape de limitation de pression:  
200 bar

Alimentation conseillée moteur:  
125 l/min



COUCHE DU CÂBLE	FORCE	LONGUEUR CÂBLE
1 <sup>er</sup>	9969 kg	6,6 m
2 <sup>ème</sup>	7807 kg	14,8 m
3 <sup>ème</sup>	6415 kg	24,7 m
4 <sup>ème</sup>	5445 kg	36,2 m
5 <sup>ème</sup>	4729 kg	49,4 m
6 <sup>ème</sup>	4180 kg	64,2 m
7 <sup>ème</sup>	3745 kg	80,6 m

Longueur maxi du câble enroulé: 80 m Ø 18 mm

- 1 - Bouchon de chargement huile
- 2 - Bouchon de niveau huile
- 3 - Bouchon déchargement huile