

SCHEDA TECNICA SERIE 13000 MOD.DPH



Struttura in ghisa sferoidale

Rapporto 30:1

Gruppo riduzione a corona e vite senza fine irreversibile

(La reversibilità si ottiene esclusivamente se l'operatore aziona l'apposito comando.

Con questo sistema di riduzione non esiste la necessità di freni.)

Messa in folle manuale con innesto e disinnesto del tamburo

Capacità di tiro diretto a dinamometro sul 1°strato o di fune: 13000 kg

Guidacavo in acciaio zincato con rulli di scorrimento

Cavo consigliato: Ø 20 mm, max 60 m (optional)

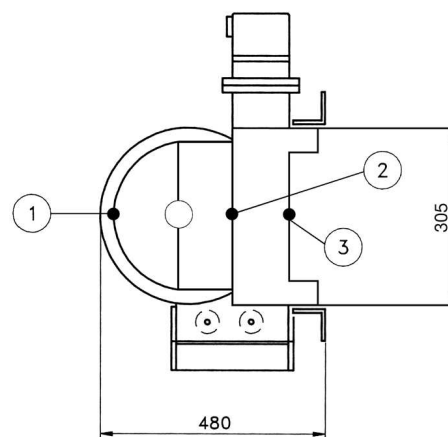
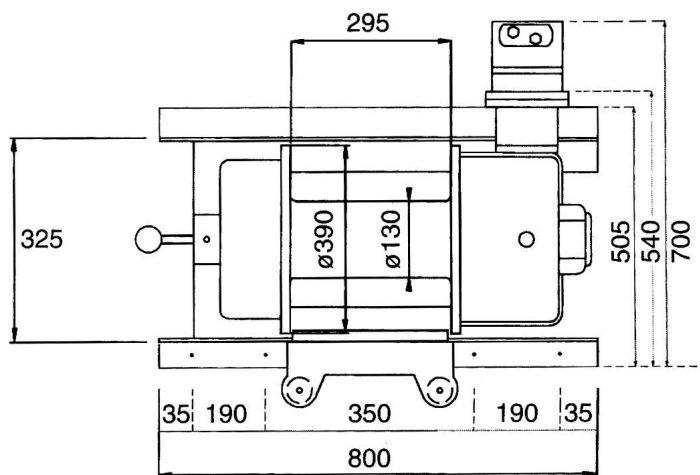
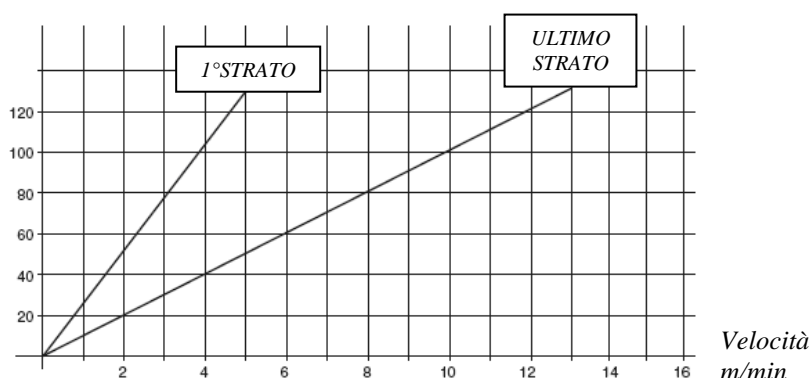
Peso totale senza cavo: 270 kg

Diagramma della velocità di avvolgimento fune

Portata l/min

Taratura valvola limitatrice di pressione: 200 bar

Alimentazione consigliata al motore: 125 l/min



STRATO FUNE	TIRO DIRETTO	LUNGHEZZA FUNE
1°	12996 kg	6,0 m
2°	9938 kg	13,8 m
3°	8045 kg	23,5 m
4°	6758 kg	33,0 m
5°	5826 kg	48,4 m
6°	5120 kg	63,6 m
Lunghezza max fune avvolta: 60 m Ø 20 mm		

- 1 - Tappo carico olio
- 2 - Tappo livello olio
- 3 - Tappo scarico olio

TECHNICAL DATA SERIES 13000 MOD. DPH



Spheroidal graphite iron structure

Ratio 30 :1.

Reduction unit with worm wheel and irreversible worm-screw. Reverse motion is possible only when the operator pulls the operating lever. Therefore this reduction system requires no brakes.

Manual drum clutch for drum engagement – disengagement

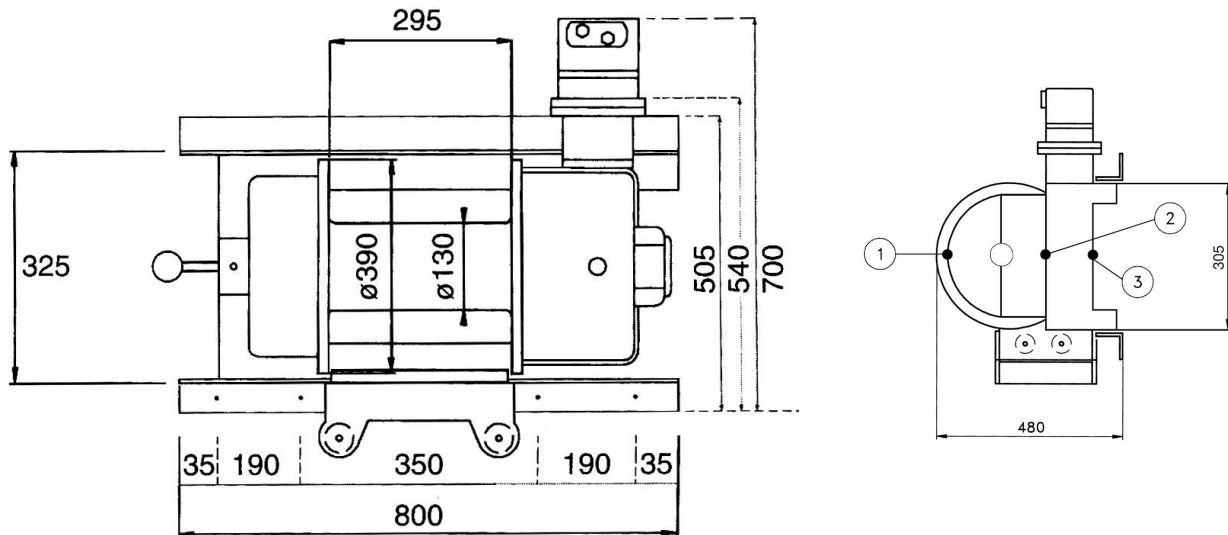
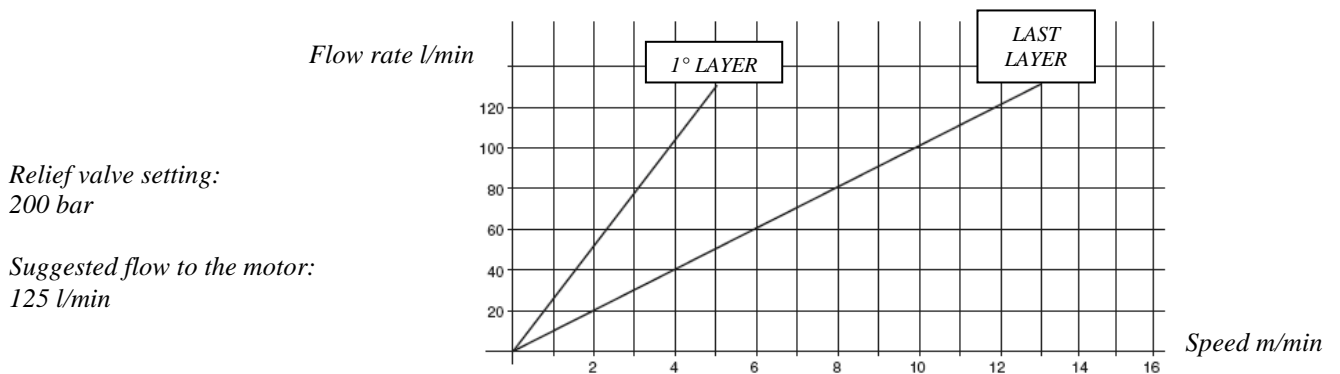
1st cable layer pulling capacity measured by dynamometer: 13000 kg

Zinc-plated steel cable guide with sliding rollers

Recommended cable (extra): Ø 20 mm - max. cable capacity: 60 m

Total weight without cable: 270 kg

Cable winding speed diagram



CABLE LAYER	LINE PULL	CABLE LENGTH
1 st	12996 kg	6,0 m
2 nd	9938 kg	13,8 m
3 rd	8045 kg	23,5 m
4 th	6758 kg	33,0 m
5 th	5826 kg	48,4 m
6 th	5120 kg	63,6 m
Max. cable capacity: 60 m Ø 20 mm		

- 1 - Oil filling plug
- 2 - Oil level plug
- 3 - Oil drain plug

TECHNISCHE DATEN SERIE 13000 MOD. DPH



Struktur aus Sphäroguss.

Übersetzung 30:1.

Schneckenrad und Schnecken-Getriebe.

Bei diesem Untersetzungsgetriebe ist Umkehrbarkeit der Bewegung nur möglich, wenn der Betreiber den Schalthebel betätigt. Es ist deshalb nicht notwendig, eine Bremsanlage zu benutzen.

Manuelle Trommelleerlaufschaltung durch Trommelkupplung.

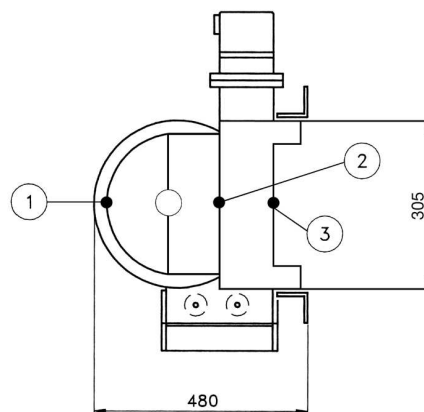
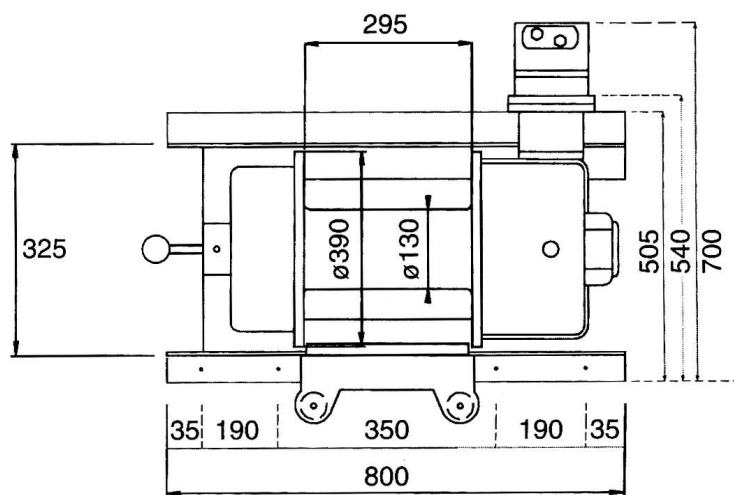
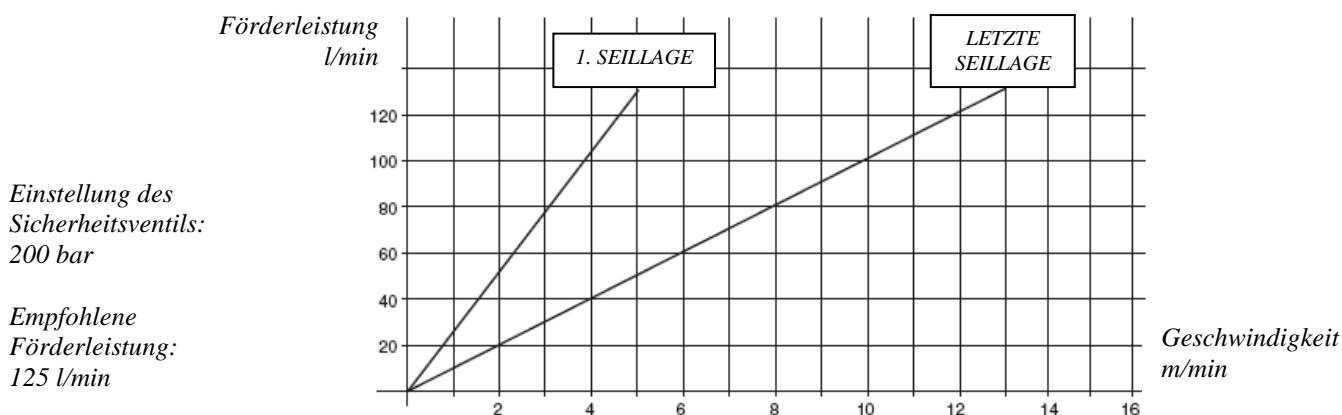
Durch Dynamometer gemessene Zugkraft 1. Seillage: 13000 kg.

Seilführung aus verzinktem Stahl mit Laufrollen.

Empfohlenes Seil: Ø 20 mm max. 60 m (Zubehör).

Gesamtgewicht (ohne Seil): 270 kg.

Diagramm der Seilauflwicklungsgeschwindigkeit



SEILLAGE	ZUGKRAFT	SEILLÄNGE
1.	12996 kg	6,0 m
2.	9938 kg	13,8 m
3.	8045 kg	23,5 m
4.	6758 kg	33,0 m
5.	5826 kg	48,4 m
6.	5120 kg	63,6 m
Max. Seilkapazität: 60 m Ø 20 mm		

- 1 - Öleinfüllung
- 2 - Ölstandschrabe
- 3 - Ölablass

DONNÉES TECHNIQUES SÉRIES 10000 MOD. DPH



Structure en graphite sphéroïdal

Rapport 30:1

Groupe de réduction à roue en bronze et vis sans fin

(Dans notre système de réduction, il est possible d'inverser le mouvement uniquement si l'opérateur actionne volontairement la commande. Par conséquent, aucun frein n'est nécessaire.)

Enclenchement – déclenchement manuel du tambour

Force max. mesurée par le dynamomètre à la 1ère couche du câble: 10000 kg

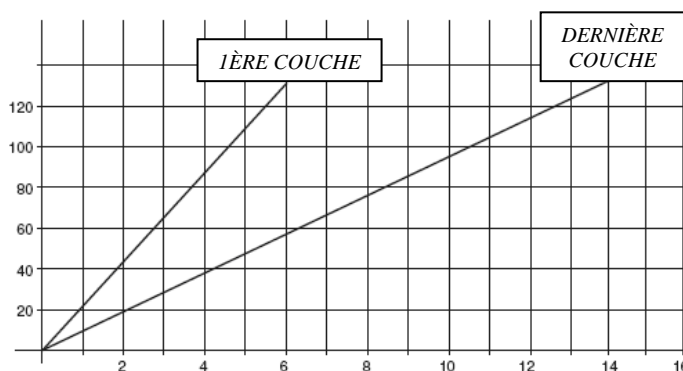
Guide câble en acier zingué avec rouleaux de glissement

Capacité max. du tambour: Ø 18 mm max. 80 m (en option)

Poids sans câble: 250 kg

Diagramme de la vitesse d'enroulement câble

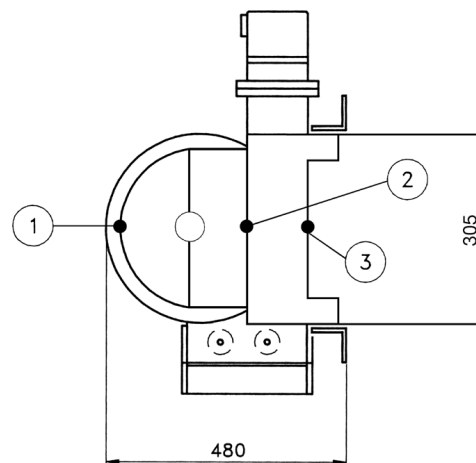
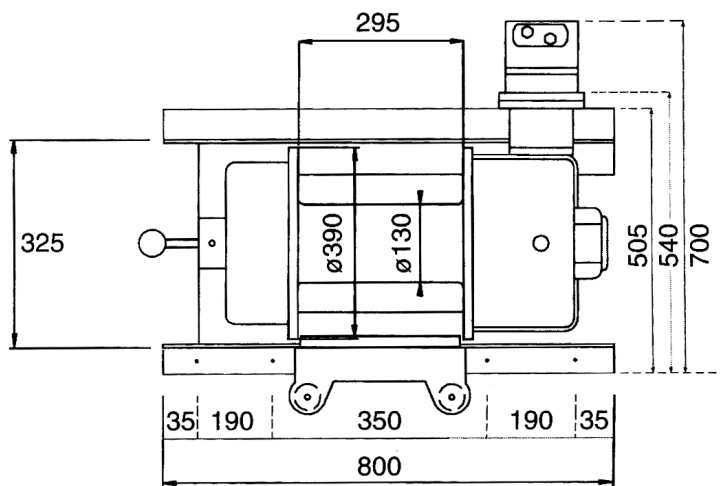
Portée l/min



Vitesse m/min

Entallage de la soupape de limitation de pression:
200 bar

Alimentation conseillée moteur:
125 l/min



COUCHE DU CÂBLE	FORCE	LONGUEUR CÂBLE
1 ^{er}	9969 kg	6,6 m
2 ^{ème}	7807 kg	14,8 m
3 ^{ème}	6415 kg	24,7 m
4 ^{ème}	5445 kg	36,2 m
5 ^{ème}	4729 kg	49,4 m
6 ^{ème}	4180 kg	64,2 m
7 ^{ème}	3745 kg	80,6 m

Longueur maxi du câble enroulé: 80 m Ø 18 mm

- 1 - Bouchon de chargement huile
- 2 - Bouchon de niveau huile
- 3 - Bouchon déchargement huile