

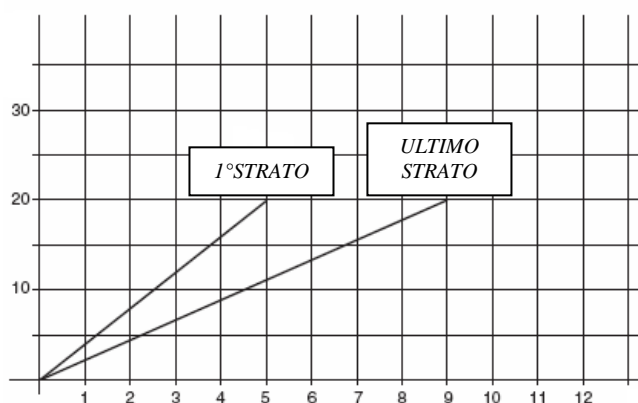
SCHEDA TECNICA SERIE 1500 MOD. DPH



Struttura in lega di alluminio
 Rapporto 38:1
 Gruppo riduzione a corona e vite senza fine irreversibile
 (La reversibilità si ottiene esclusivamente se l'operatore aziona l'apposito comando.)
 Con questo sistema di riduzione non esiste la necessità di freni.)
 Messa in folle manuale con innesto e disinnesto del tamburo
 Capacità di tiro diretto a dinamometro sul 1°strato o di fune: 1500 kg
 Guidacavo in acciaio zincato con rulli di scorrimento
 Cavo consigliato: Ø 8 mm, max 45 m (ala stretta max 30 m. d. 8, optional)
 Peso totale senza cavo: 32 kg

Diagramma della velocità di avvolgimento fune

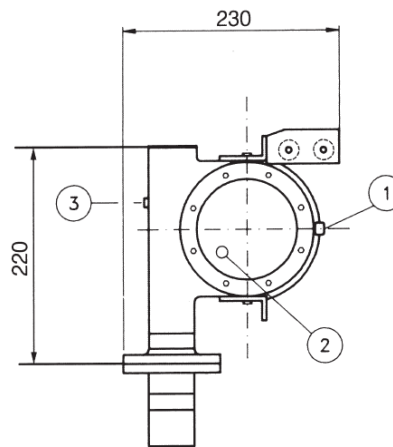
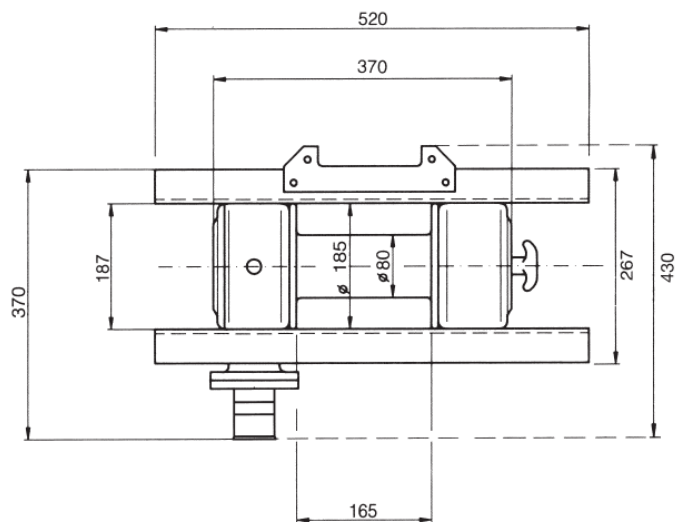
Portata
l/min



Velocità
m/min

Taratura valvola
limitatrice di pressione:
100 bar

Alimentazione consigliata al
motore: 20 l/min



STRATO FUNE	TIRO DIRETTO	LUNGHEZZA FUNE
1°	1425 kg	5,18 m
2°	1187 kg	11,39 m
3°	1017 kg	18,64 m
4°	890 kg	26,93 m
5°	791 kg	36,26 m
6°	712 kg	46,62 m
Lunghezza max fune avvolta: 45 m Ø 8 mm		

1 - Tappo carico olio
 2 - Tappo livello olio
 3 - Tappo scarico olio

TECHNICAL DATA SERIES 1500 MOD. DPH



Aluminium alloy structure

Ratio 38:1

Reduction unit with worm wheel and irreversible worm-screw. Reverse motion is possible only when the operator pulls the operating lever. Therefore this reduction system requires no brakes.

Manual drum clutch for drum engagement – disengagement

1st cable layer pulling capacity measured by dynamometer: 1500 kg

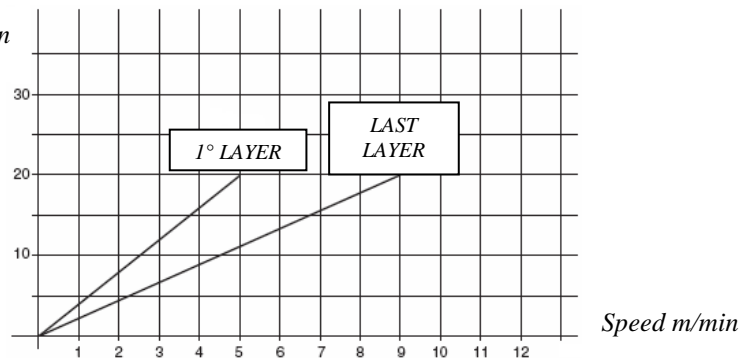
Zinc-plated steel cable guide with sliding rollers

Recommended cable: Ø 8 mm - max. cable capacity: 45 m (extra)

Total weight without cable: 32 kg

Cable winding speed diagram

Flow rate l/min

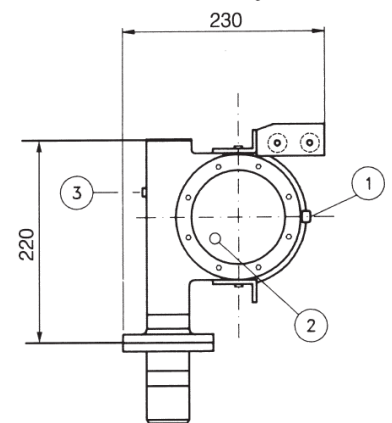
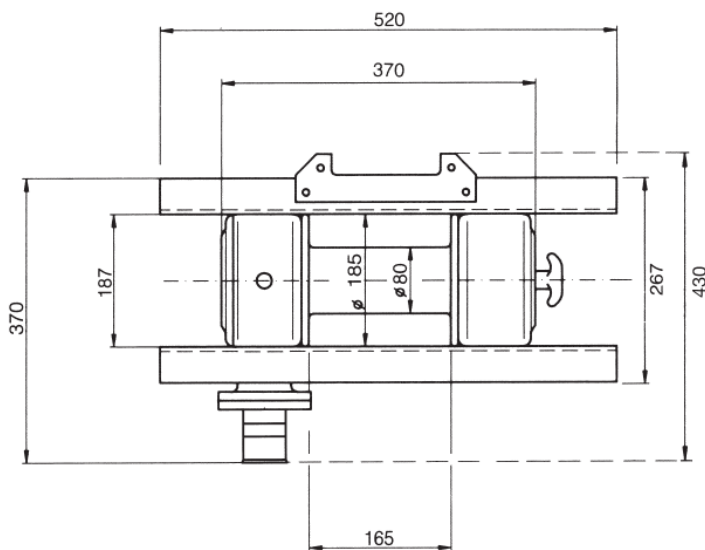


Relief valve setting:

100 bar

Suggested flow to the motor:

20 l/min



1 - Oil filling plug

2 - Oil level plug

3 - Oil drain plug

CABLE LAYER	LINE PULL	CABLE LENGTH
1 st	1425 kg	5,18 m
2 nd	1187 kg	11,39 m
3 rd	1017 kg	18,64 m
4 th	890 kg	26,93 m
5 th	791 kg	36,26 m
6 th	712 kg	46,62 m
Max. cable capacity: 45 m Ø 8 mm		

TECHNISCHE DATEN SERIE 1500 MOD. DPH



Struktur aus Aluminiumlegierung.

Übersetzung 38:1.

Schneckenrad und Schnecken-Getriebe

Bei diesem Untersetzungsgetriebe ist Umkehrbarkeit der Bewegung nur möglich, wenn der Betreiber den Schalthebel betätigt. Es ist deshalb nicht notwendig, eine Bremsanlage zu benutzen.

Manuelle Trommelleerlaufschaltung durch Trommelkupplung.

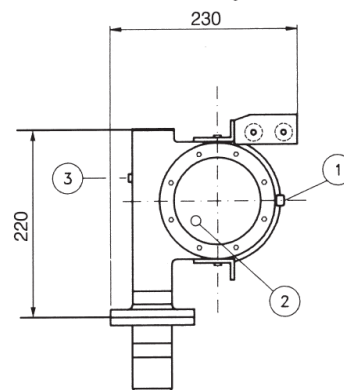
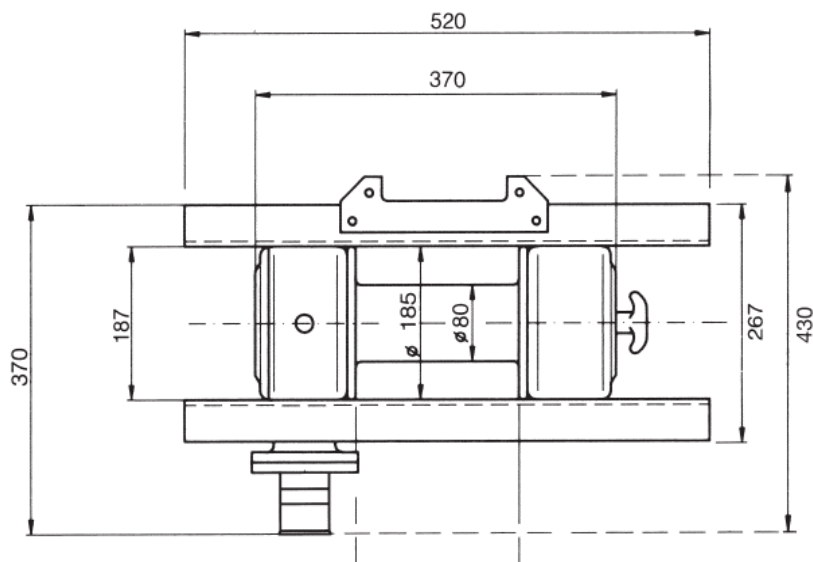
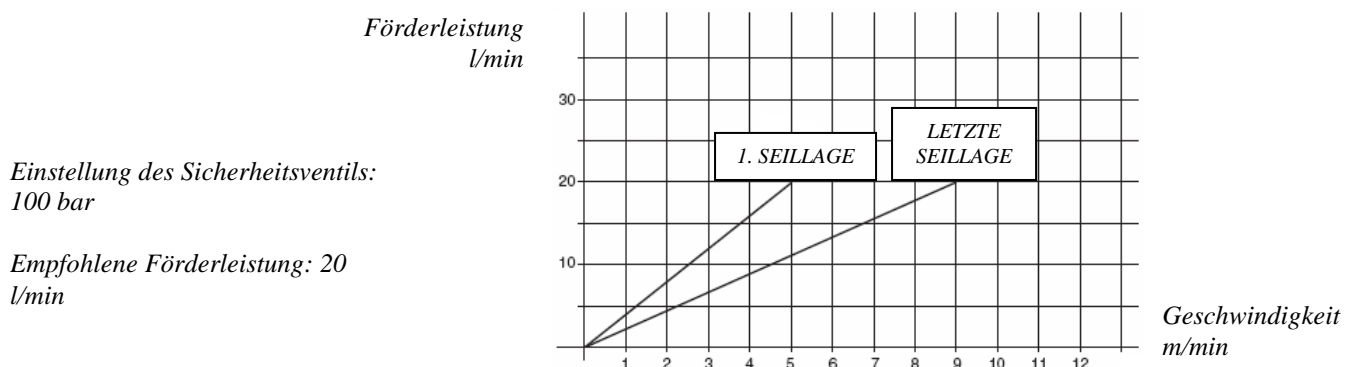
Durch Dynamometer gemessene Zugkraft 1.Seillage: 1500 kg.

Seilführung aus verzinktem Stahl mit Laufrollen.

Empfohlenes Seil: Ø 8 mm max. 45 m (Zubehör).

Gesamtgewicht (ohne Seil): 32 kg.

Diagramm der Seilauwicklungsgeschwindigkeit



SEILLAGE	ZUGKRAFT	SEILLÄNGE
1.	1425 kg	5,18 m
2.	1187 kg	11,39 m
3.	1017 kg	18,64 m
4.	890 kg	26,93 m
5.	791 kg	36,26 m
6.	712 kg	46,62 m
Max. Seilkapazität: 45 m Ø 8 mm		

- 1 - Öleinfüllung
- 2 - Ölstandschaube
- 3 - Ölablass

DONNÉES TECHNIQUES SÉRIES 1500 MOD. DPH



Structure en fonte d'aluminium

Rapport 38:1

Groupe de réduction à roue en bronze et vis sans fin

(Dans notre système de réduction, il est possible d'inverser le mouvement uniquement si l'opérateur actionne volontairement la commande. Par conséquent, aucun frein n'est nécessaire.)

Enclenchement et déclenchement manuel du tambour

Force max. mesurée par le dynamomètre à la 1ère couche du câble: 1500 kg

Guide câble en acier zingué avec rouleaux de glissement

Capacité max. du tambour: 45 m Ø 8 mm (en option)

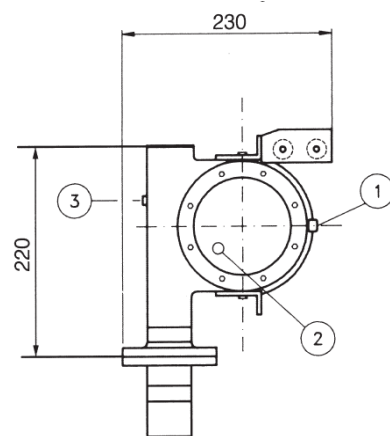
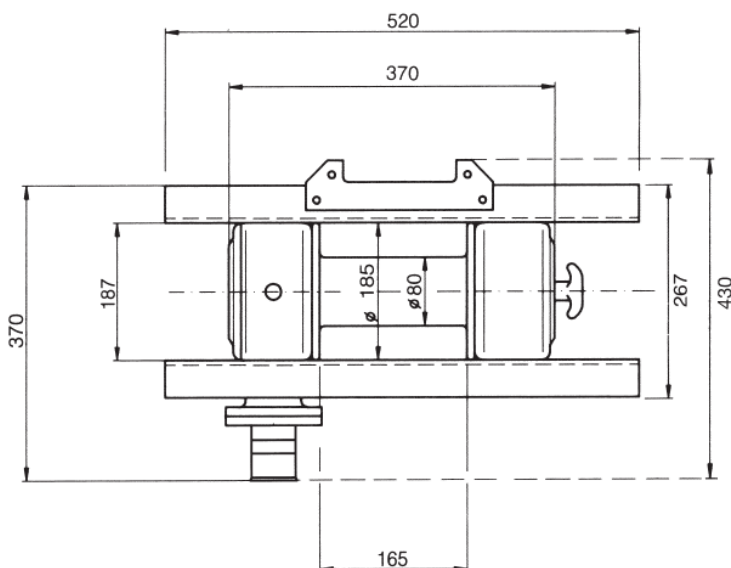
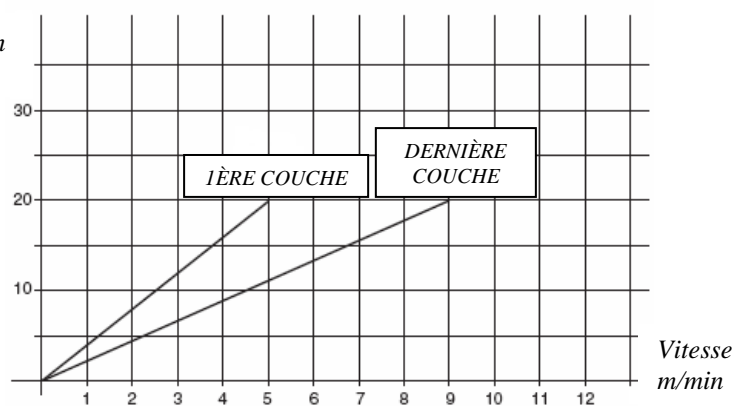
Poids sans câble: 32 kg

Diagramme de la vitesse d'enroulement câble

Portée l/min

Entallonage de la soupape de limitation de pression:
100 bar

Alimentation conseillée moteur:
20 l/min



COUCHE DU CÂBLE	FORCE	LONGUEUR CÂBLE
1 ^{er}	1425 kg	5,18 m
2 ^{ème}	1187 kg	11,39 m
3 ^{ème}	1017 kg	18,64 m
4 ^{ème}	890 kg	26,93 m
5 ^{ème}	791 kg	36,26 m
6 ^{ème}	712 kg	46,62 m
Longueur maxi du câble enroulé: 45 m Ø 8 mm		

- 1 - Bouchon de chargement huile
- 2 - Bouchon de niveau huile
- 3 - Bouchon déchargement huile