

SCHEDA TECNICA DPH 3000



Struttura in lega di alluminio

Rapporto 38:1 - Gruppo riduzione a corona e vite senza fine irreversibile

(La reversibilità si ottiene esclusivamente se l'operatore aziona l'apposito comando. Con questo sistema di riduzione non esiste la necessità di freni.)

Messa in folle manuale con innesto e disinnesto del tamburo

Forza massima di tiro diretto (come da misura a dinamometro) sul 1° strato di fune: 3000kg

Capacità di traino massima al 1° strato di fune: 9000kg

Fune consigliata: $\varnothing 10$ mm, lunghezza max 25m+40m (dipende dalla versione del tamburo)

Guida-fune in acciaio zincato con rulli di scorrimento

Peso totale senza cavo: 38kg

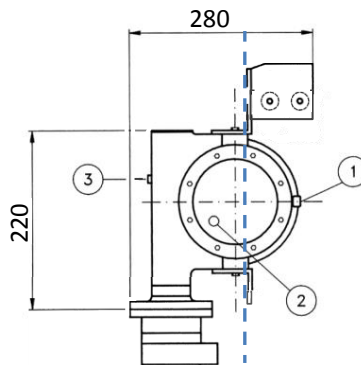
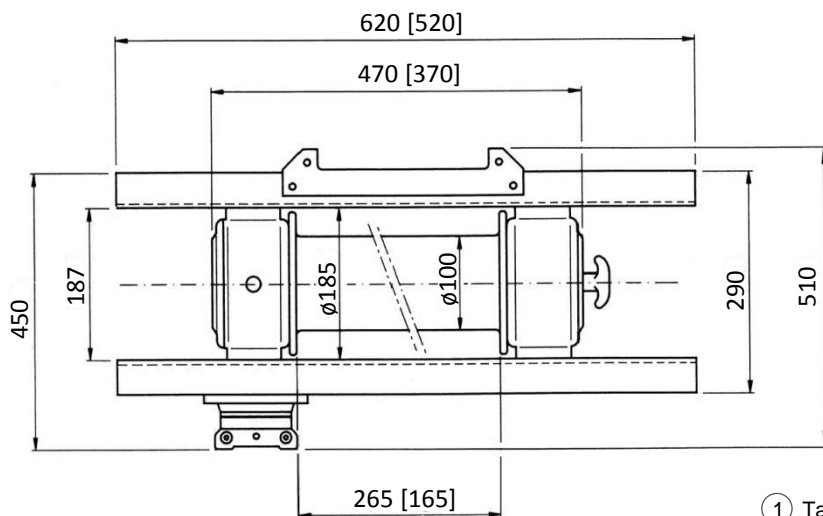
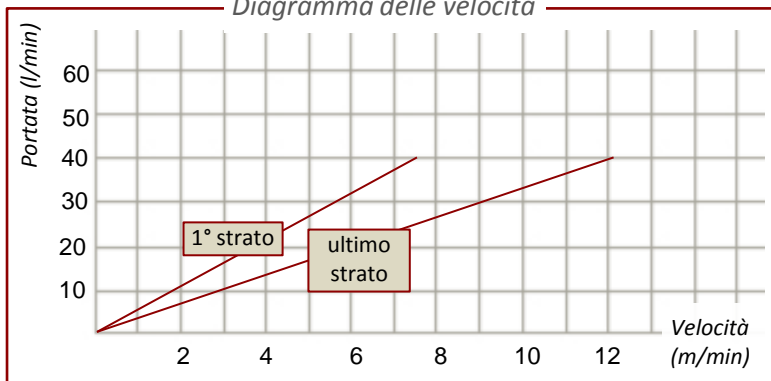
Taratura limitatrice di pressione: 140 bar

Portata suggerita: 40 l/min

La versione equivalente meccanica è disponibile come modello **DPM3000**

Velocità max in entrata: 920 giri/1'

Diagramma delle velocità



Dimensioni della versione standard
[dimensioni della versione a tamburo corto]

- ① Tappo di carico olio
- ② Tappo per livello olio
- ③ Tappo drenaggio olio

STRATO FUNE	TIRO DIRETTO	CAPACITÀ DI TRAINO *	LUNGHEZZA FUNE
1°	3020 kg	9060 kg	8,73m [5,44m]
2°	2540 kg	7620 kg	19,13m [11,91m]
3°	2180 kg	6540 kg	31,19m [19,42m]
4°	1920 kg	5760kg	44,91m [27,96m]
Capacità massima di fune avvolta: 40m $\varnothing 10$ mm [25m]			

* = La capacità di traino (massa stimata del veicolo da trainare su superficie piana e ruote libere) è circa il triplo del tiro diretto effettivo come se misurato a dinamometro.

TECHNICAL DATASHEET

DPH 3000



Alluminium alloy structure

Reduction unit with worm wheel and irreversible worm-screw. Ratio 50:1 (total reduction 290:1)

(Reverse motion is possible only when the operator acts on the relevant controls, therefore no brake is required).

Manual clutch for drum engagement – disengagement [pneumatic as option].

Direct line pull force (as measured by spring scale gauge): 3000 kg at the 1st rope layer

Towing capacity: 9000 kg at the 1st rope layer

Recommended rope length: \varnothing 10mm max 25m÷40m (depending on the drum version)

Zinc-plated steel fairlead rollers.

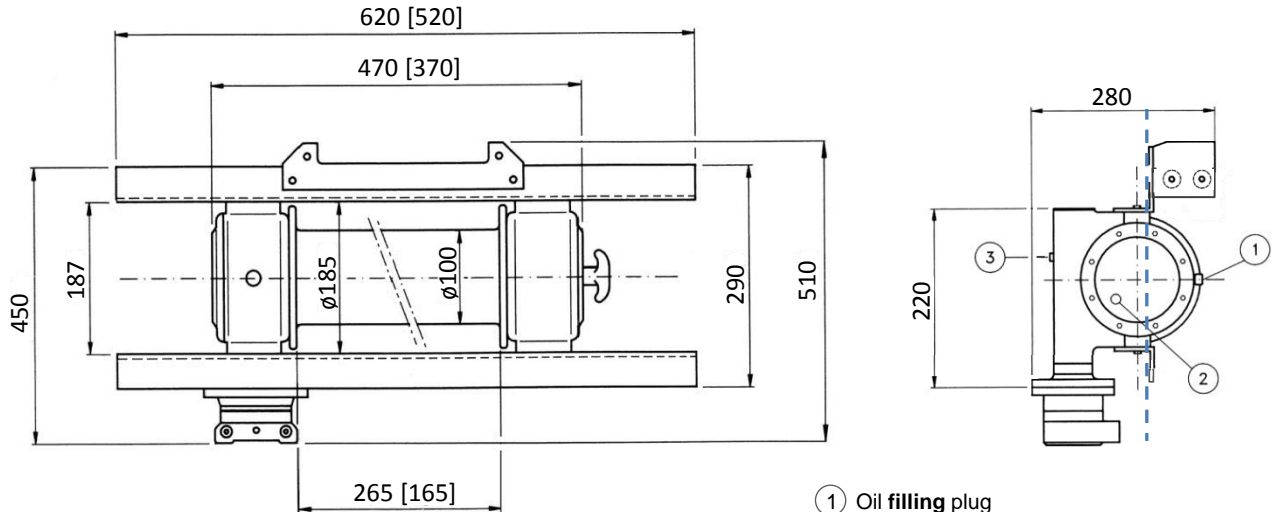
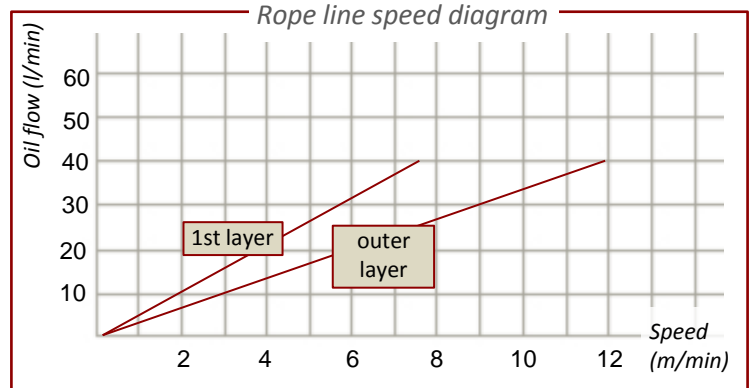
Total weight w/out rope: 38 kg

Max P (relief valve adj.): 140 bar

Suggested flow to motor: 40 l/min

Equivalent mechanical version
(**DPM3000**) available.

Max input speed: 920 rpm



Dimensions of the standard version
[dimensions of the short-drum version]

ROPE LAYER	DIRECT LINE PULL	TOWING CAPACITY*	ROPE LENGTH
			8,73m [5,44m] { } {[]}
			19,13m [11,91m]
			31,19m [19,42m]
			44,91m [27,96m]
Max capacity of spooled rope: 40m \varnothing 10mm [25m]			

* = Pulling capacity (estimated weight of the vehicle to be towed on a flat surface, free wheels) uses to be about 3 times as the direct line pull as measured by spring scale.

FICHE TECHNIQUE

DPH 3000



Structure en alliage d'aluminium

Rapport 38:1 – Group de réduction à roue en bronze et vis sans fin

Dans notre système de réduction, il n'est pas possible d'inverser le mouvement à moins que l'opérateur actionne volontairement la commande; par conséquent, il n'a pas besoin de frein.

Crabotage manuel du tambour (pneumatique disponible comme option)

Force de tirage effective à la 1ère couche: 3000kg – Capacité de halage* à la 1ère couche: 9000kg

Capacité max. du tambour: câble \varnothing 10 mm et Lmax. 25m+40m (selon la version du tambour)

Rouleaux de guide en acier zingué

Poids sans câble: 38 kg

Réglage du limiteur de pression:

140 bar

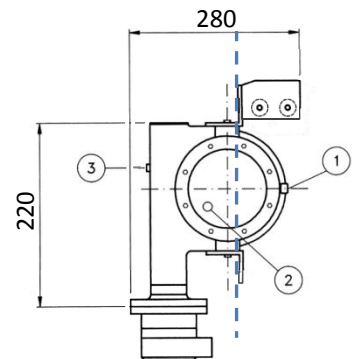
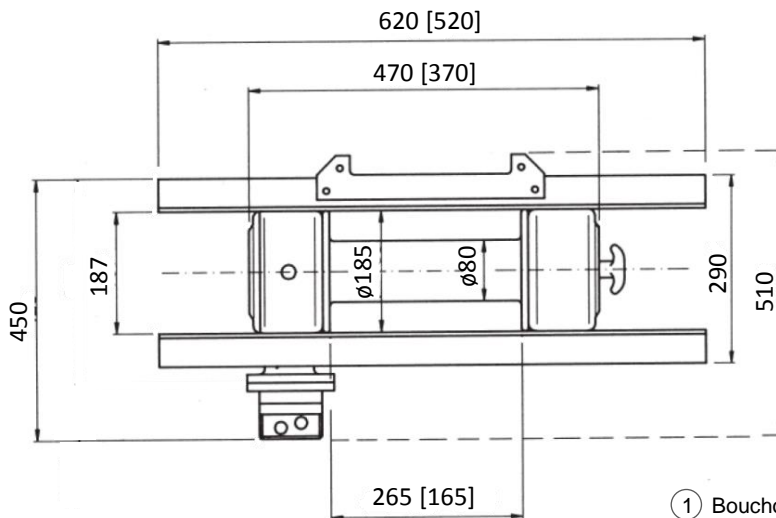
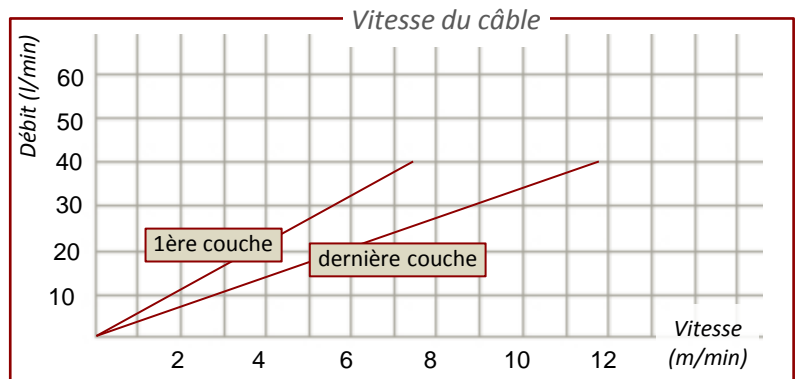
Débit : 40 l/min

La version équivalente mécanique est disponible comme:

DPM3000.

Vitesse maximale en entrée:

920 tours/minute



- ① Bouchon de remplissage
- ② Bouchon du niveau
- ③ Bouchon de vidange

Dimensions de la version tambour standard
[dimensions de la version avec tamburo court]

COUCHE DU CÂBLE	FORCE EFFECTIVE DE TRACTION	CAPACITÉ * DE HALAGE	LONGUEUR DU CÂBLE
1°	3020 kg	9060 kg	8,73m [5,44m]
2°	2540 kg	7620 kg	19,13m [11,91m]
3°	2180 kg	6540 kg	31,19m [19,42m]
4°	1920 kg	5760kg	44,91m [27,96m]
Capacité max de câble enroulé: 40m \varnothing 10mm [25m]			

* = La capacité de halage (masse indicative du véhicule à tirer en surface plate et roues libres) est environ trois fois la force de traction effective, comme mesurée par dynamomètre.

FICHA TÉCNICA

DPH 3000



Estructura en aluminio

Grupo de reducción de corona y tornillo sin fin - relación 38:1 - (La reversibilidad se obtiene exclusivamente si el operador acciona el mando correspondiente. Con este sistema de reducción no son necesarios los frenos.)

Desembrague manual del tambor.

Fuerza de tiro efectiva (como medida por dinamómetro) a la 1era capa: 3000kg

Capacidad máx. de arrastre a la 1era capa: 9000kg

Capacidad del tambor: max. 25m+40m de cable $\varnothing 10$ mm (de acuerdo con la versión del tambor)

Rodillos de guía en acero galvanizado

Peso sin cable: 38 kg

Ajuste del limitador de presión:

140 bar

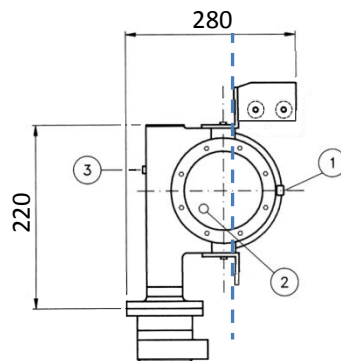
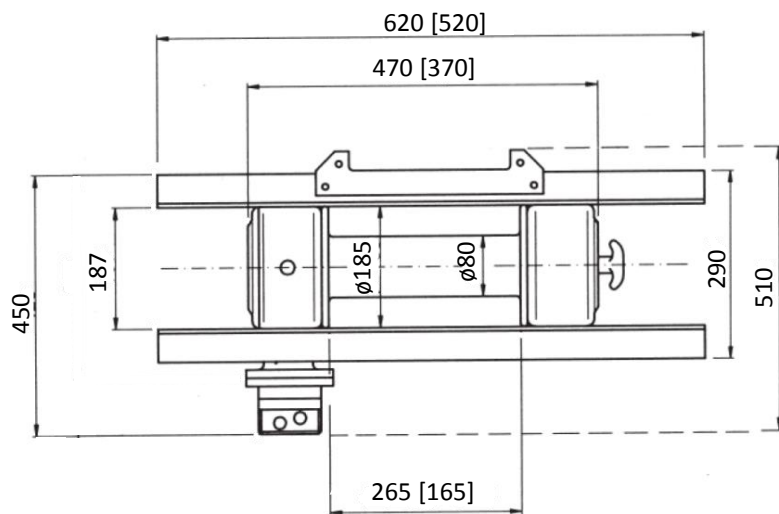
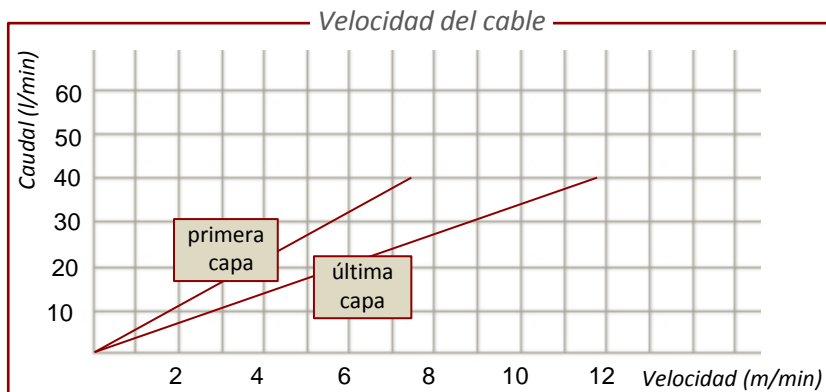
Caudal : 40 l/min

La versión equivalente mecánico es disponible como

DPM3000.

Velocidad máxima en entrada:

920 rpm



- ① Tapón de relleno
- ② Tapón de nivel
- ③ Tapón de drenaje

Dimensiones de la versión tambor estándar
[dimensiones de la versión tambor corto]

CAPA	TIRO DIRECTO EFECTIVO	CAPACIDAD* DE ARRASTRE	LONGITUD CABLE
1°	3020 kg	9060 kg	8,73m [5,44m]
2°	2540 kg	7620 kg	19,13m [11,91m]
3°	2180 kg	6540 kg	31,19m [19,42m]
4°	1920 kg	5760kg	44,91m [27,96m]
Capacidad máx. de cable enrollado en el tambor: 40m $\varnothing 10$ mm [25m]			

* = La capacidad de arrastre (masa indicativa del vehículo que se tira en llano con ruedas que no estén frenadas) suele ser acerca tres veces la fuerza efectiva de tiro, como medida por dinamómetro.

FICHA TÉCNICA

DPH 3000



Estrutura em alumínio fundido

Redução 38:1 com coroa e parafuso sem fim irreversível (com o nosso sistema de redução é possível reverter o movimento apenas se o operador acionar voluntariamente o comando não precisando portanto os freios.)

Tambor livre com desembraiagem manual (neumático como opção)

Força de tração direta efetiva (medicção com dinamômetro) á primeira camada do cabo: 3000 kg

Capacidade máx. de arraste: 9000kg

Cabo recomendado: \varnothing 10mm, máx. 25÷40 m (de acordo com a versão do tambor)

Rolos de guia de em aço zincado

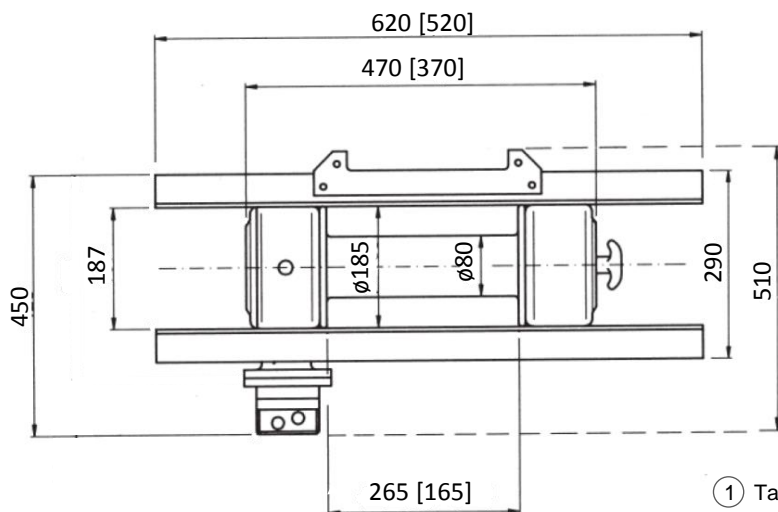
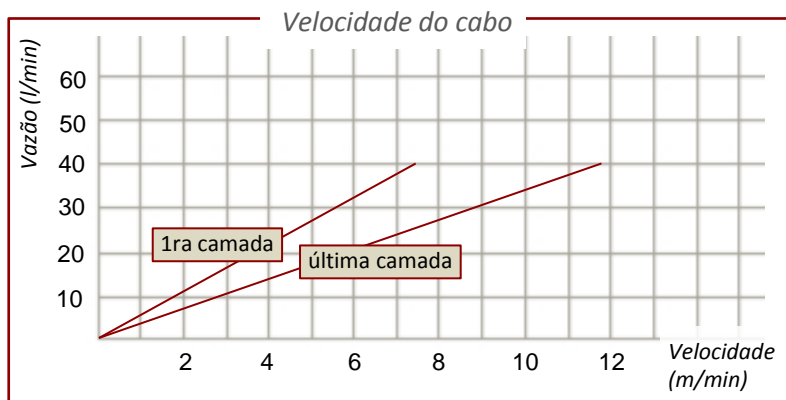
Peso total sem cabo: 38 kg

Ajustamento do limitador de pressão: 140 bar

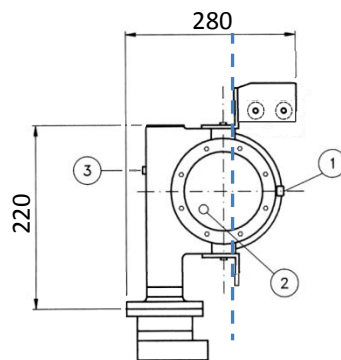
Caudal: 40 l/min

A versão equivalente mecânica é disponível como **DPM3000**.

Velocidade máxima em entrada: 920 rpm



Dimensões da versão standard
[dimensões da versão tambor corto]



- ① Tampa de enchimento
- ② Tampa de nível
- ③ Tampa de esvaziamento

CAMADA DO CABO	FORÇA DIRETA EFETIVA	CAPACIDADE * DE ARRASTE	COMPRIMENTO DO CABO
1°	3020 kg	9060 kg	8,73m [5,44m]
2°	2540 kg	7620 kg	19,13m [11,91m]
3°	2180 kg	6540 kg	31,19m [19,42m]
4°	1920 kg	5760kg	44,91m [27,96m]
Capacidade máx. do tambor: 40m \varnothing 10mm [25m]			

* = A capacidade de arraste (masa indicativa do vehiculo que debe-se arrastar , em superficie plana com rodas que não estiverem travadas) é aproximadamente tres vezes a força direta efetiva .

DATENBLATT

DPH 3000



Struktur aus Aluminium

Übersetzung 38:1 Schneckenrad und Schnecken-Getriebe

(Bei diesem Untersetzungsgetriebe ist Umkehrbarkeit der Bewegung nur möglich, wenn der Betreiber den Schalthebel betätigt. Es ist deshalb nicht notwendig, eine Bremsanlage zu benutzen.)

Manuelle Trommelleerlaufschaltung durch Trommelkupplung

Durch Dynamometer gemessene Zugkraft 1. Seillage: 3000 kg – max. Zugkapazität 1. Seillage: 9000kg

Seilführung aus verzinktem Stahl mit Laufrollen

Empfohlener Seil: $\varnothing 10$ mm max. 25÷40m (je nach Trommelversion)

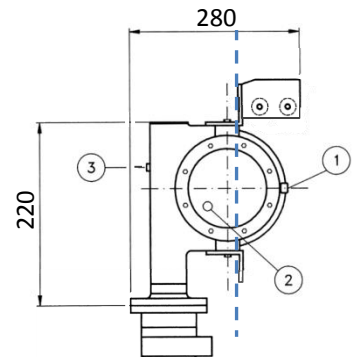
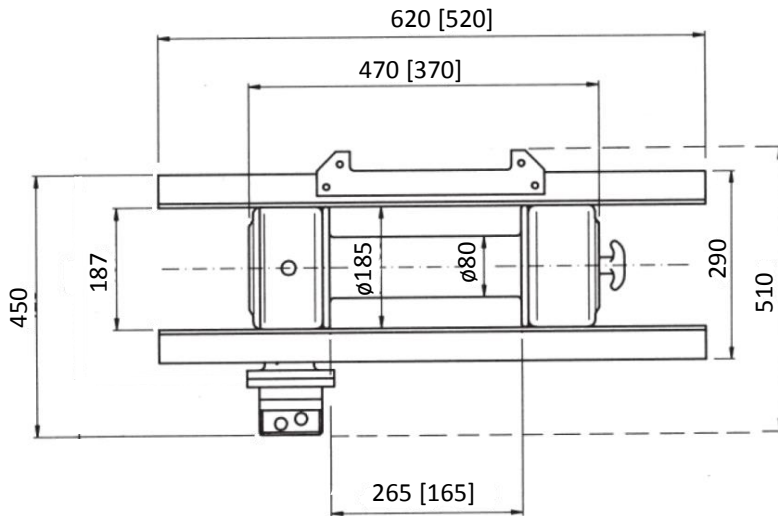
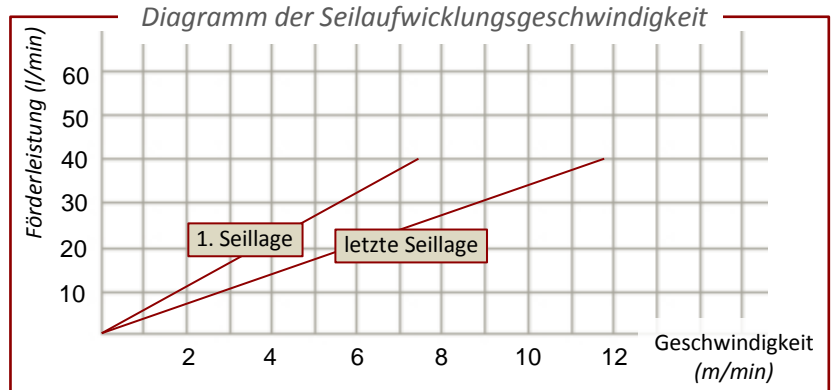
Gesamtgewicht ohne Seil: 38 kg

Sicherheitsventileinstellung: 140bar

Empfohlene Förderleistung: 40 l/min

Die entsprechende mechanische Version ist als **DPM3000** erhältlich.

Maximale Eingabgeschwindigkeit:
920 rpm



Abmessungen der Standardversion
[Version mit kurz Trommel]

- ① Öleinfüllung
- ② Ölstandschrube
- ③ Öleiblass

SEILLAGE	DIREKTE ZUGKRAFT	ZUGKAPAZITÄT *	SEILLÄNGE
1°	3020 kg	9060 kg	8,73m [5,44m]
2°	2540 kg	7620 kg	19,13m [11,91m]
3°	2180 kg	6540 kg	31,19m [19,42m]
4°	1920 kg	5760kg	44,91m [27,96m]
Max. Seilkapazität: 40m $\varnothing 10$ mm [25m]			

* = die Zugkapazität auf einer Fläche (und freien Rädern) ist etwa dreimal so viel wie die vom Dynamometer gemessene Zugkraft.