

SCHEDA TECNICA SERIE 3700 MOD. DPH



Struttura in lega di alluminio/acciaio

Rapporto 38:1

Gruppo riduzione a corona e vite senza fine irreversibile

(La reversibilità si ottiene esclusivamente se l'operatore aziona l'apposito comando. Con questo sistema di riduzione non esiste la necessità di freni.)

Messa in folle manuale con innesto e disinnesto del tamburo

Capacità di tiro diretto a dinamometro sul 1° strato o di fune: 3700 kg

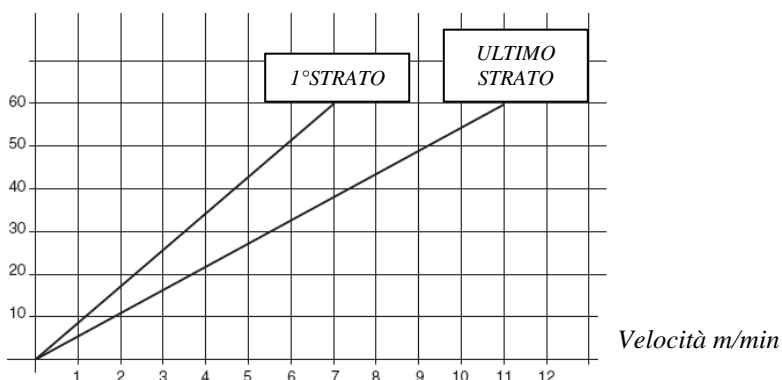
Guidacavo in acciaio zincato con rulli di scorrimento

Cavo consigliato: Ø 10 mm, max 40 m (optional)

Peso totale senza cavo: 38 kg

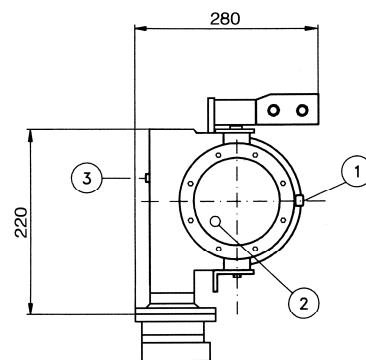
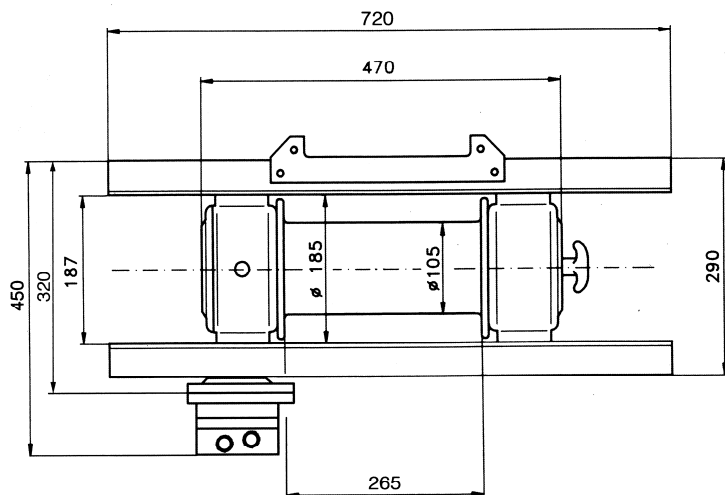
Diagramma della velocità di avvolgimento fune

Portata l/min



Taratura valvola
limitatrice di pressione:
140 bar

Alimentazione consigliata al
motore: 60 l/min



STRATO FUNE	TIRO DIRETTO	LUNGHEZZA FUNE
1°	3700 kg	8,73 m
2°	3192 kg	19,13 m
3°	2751 kg	31,19 m
4°	2418 kg	44,91 m
Lunghezza max fune avvolta: 40 m Ø 10 mm		

- 1 - Tappo carico olio
- 2 - Tappo livello olio
- 3 - Tappo scarico olio

TECHNICAL DATA SERIES 3700 MOD. DPH



Aluminium/steel alloy structure

Ratio 38:1

Reduction unit with worm wheel and irreversible worm-screw. Reverse motion is possible only when the operator pulls the operating lever. Therefore this reduction system requires no brakes.

Manual drum clutch for drum engagement – disengagement

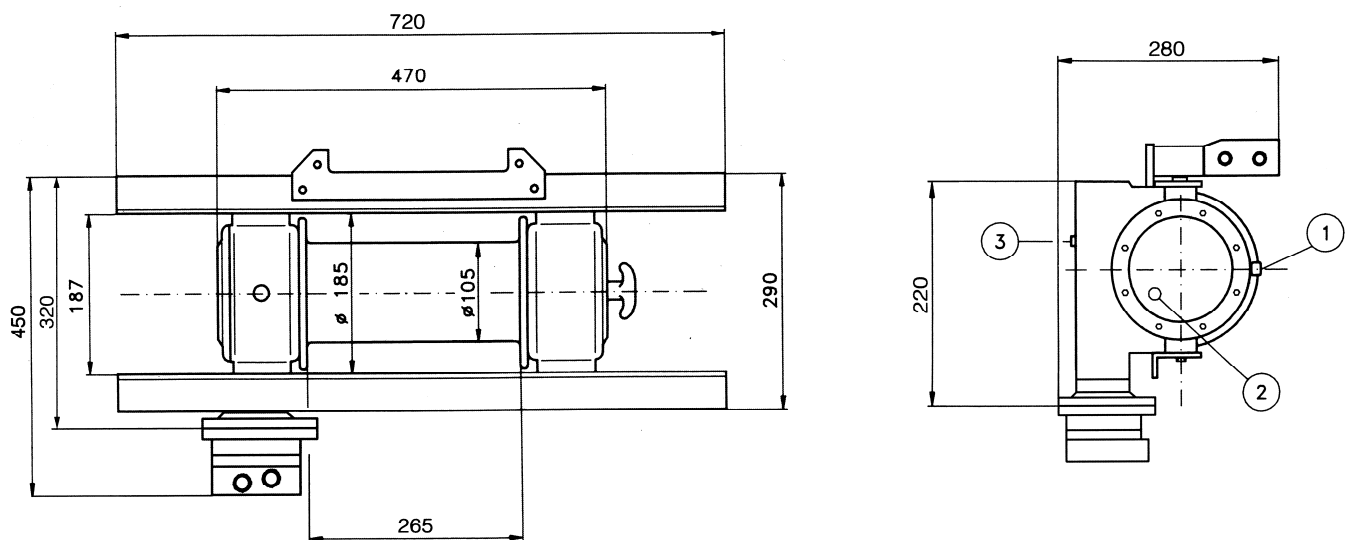
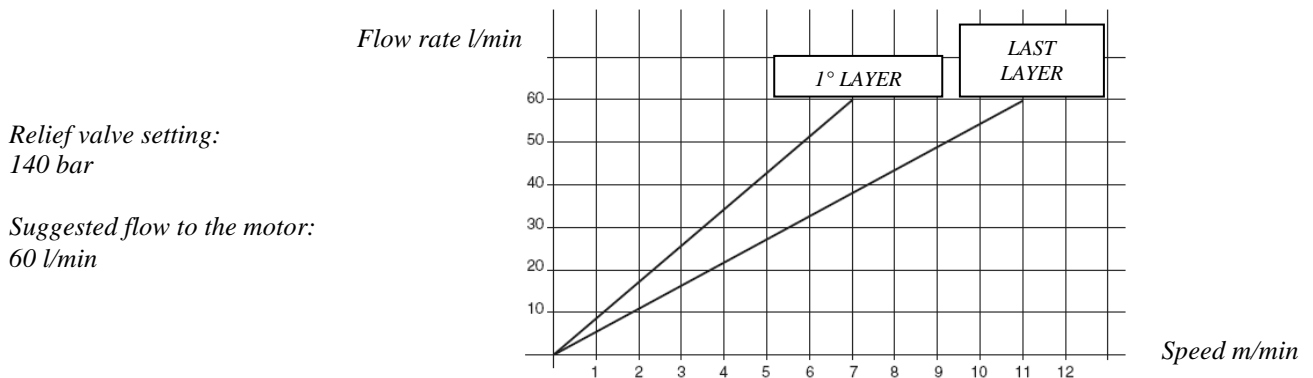
1st cable layer pulling capacity measured by dynamometer: 3700 kg

Zinc-plated steel cable guide with sliding rollers

Recommended cable (extra): Ø 10 mm - max. cable capacity: 40 m

Total weight without cable: 38 kg

Cable winding speed diagram



CABLE LAYER	LINE PULL	CABLE LENGTH
1 st	3700 kg	8,73 m
2 nd	3192 kg	19,13 m
3 rd	2751 kg	31,19 m
4 th	2418 kg	44,91 m
Max. cable capacity: 40 m Ø 10 mm		

- 1 - Oil filling plug
- 2 - Oil level plug
- 3 - Oil drain plug

TECHNISCHE DATEN SERIE 3700 MOD. DPH



Struktur aus Aluminiumlegierung und Sphäroguss.

Übersetzung 38:1.

Schneckenrad und Schnecken-Getriebe

Bei diesem Untersetzungsgetriebe ist Umkehrbarkeit der Bewegung nur möglich, wenn der Betreiber den Schalthebel betätigt. Es ist deshalb nicht notwendig, eine Bremsanlage zu benutzen.

Manuelle Trommelleerlaufschaltung durch Trommelkupplung.

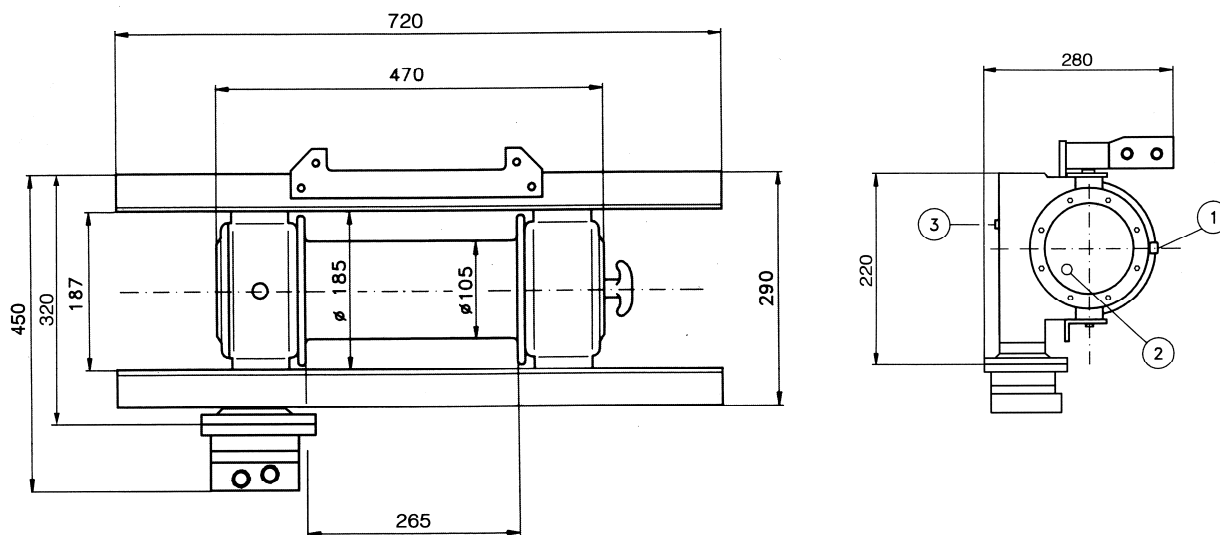
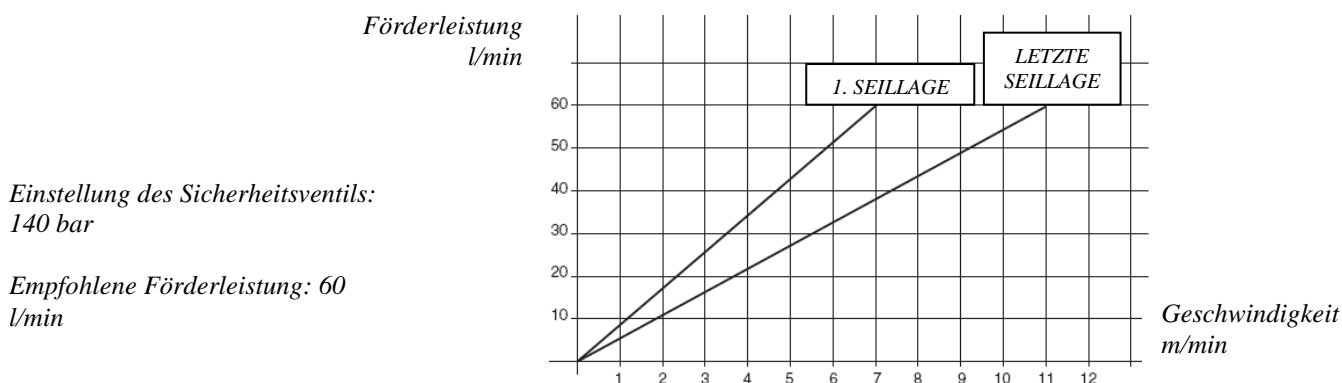
Durch Dynamometer gemessene Zugkraft 1. Seillage: 3700 kg.

Seilführung aus verzinktem Stahl mit Laufrollen.

Empfohlenes Seil: Ø 10 mm max. 40 m (Zubehör).

Gesamtgewicht (ohne Seil): 38 kg.

Diagramm der Seilauwicklungsgeschwindigkeit



SEILLAGE	ZUGKRAFT	SEILLÄNGE
1.	3700 kg	8,73 m
2.	3192 kg	19,13 m
3.	2751 kg	31,19 m
4.	2418 kg	44,91 m
Max. Seilkapazität: 40 m Ø 10 mm		

- 1 - Öleinfüllung
- 2 - Ölstandschraube
- 3 - Ölablass

DONNÉES TECHNIQUES SÉRIES 3700 MOD. DPH



Structure en fonte d'acier et aluminium

Rapport 38:1

Groupe de réduction à roue en bronze et vis sans fin

(Dans notre système de réduction, il est possible d'inverser le mouvement uniquement si l'opérateur actionne volontairement la commande. Par conséquent, aucun frein n'est nécessaire.)

Enclenchement – déclenchement manuel du tambour

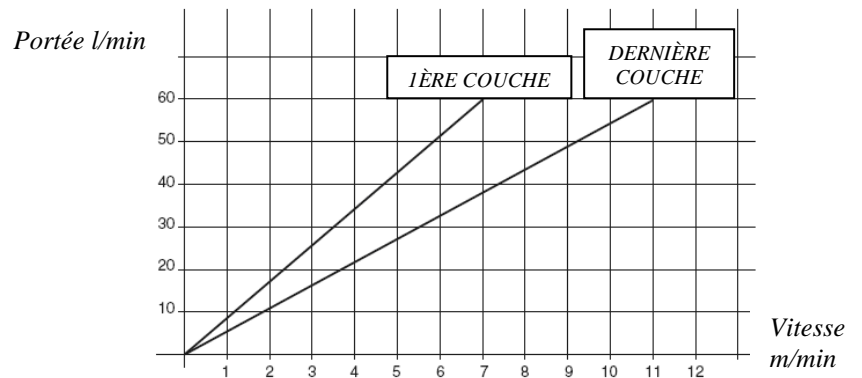
Force max. mesurée par le dynamomètre à la 1ère couche du câble: 3700 kg

Guide câble en acier zingué avec rouleaux de glissement

Capacité max. du tambour: Ø 10 mm max. 40 m (en option)

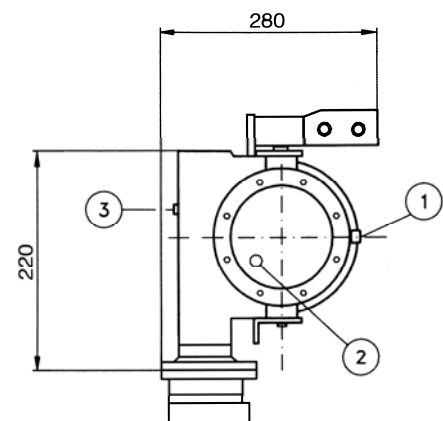
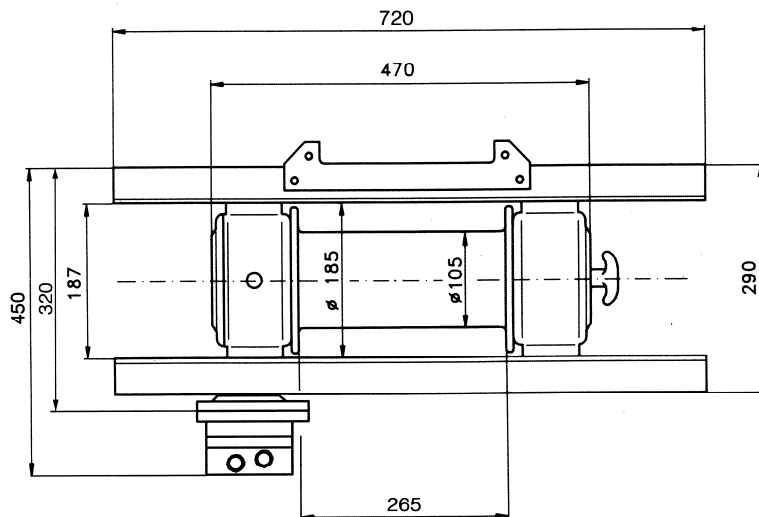
Poids sans câble: 38 kg

Diagramme de la vitesse d'enroulement câble



Entallonnage de la soupape de limitation de pression:
140 bar

Alimentation conseillée moteur:
60 l/min



COUCHE DU CÂBLE	FORCE	LONGUEUR CÂBLE
1 ^{er}	3700 kg	8,73 m
2 ^{ème}	3192 kg	19,13 m
3 ^{ème}	2751 kg	31,19 m
4 ^{ème}	2418 kg	44,91 m
Longueur maxi du câble enroulé: 40 m Ø 10 mm		

- 1 - Bouchon de chargement huile
- 2 - Bouchon de niveau huile
- 3 - Bouchon déchargement huile