

SCHEDA TECNICA SERIE 4700 MOD.DPH



Struttura in lega di alluminio e ghisa sferoidale

Rapporto 29:1

Gruppo riduzione a corona e vite senza fine irreversibile

(La reversibilità si ottiene esclusivamente se l'operatore aziona l'apposito comando.)

Con questo sistema di riduzione non esiste la necessità di freni.)

Messa in folle manuale con innesto e disinnesto del tamburo

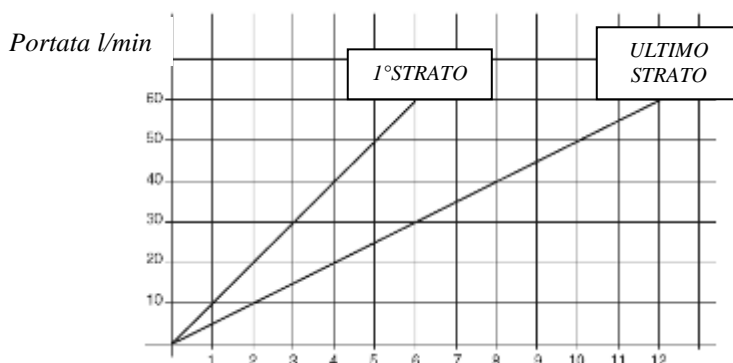
Capacità di tiro diretto a dinamometro sul 1° strato di fune: 4700 kg

Guidacavo in acciaio zincato con rulli di scorrimento

Cavo consigliato: Ø 12 mm, max 70 m (optional)

Peso totale senza cavo: 65 kg

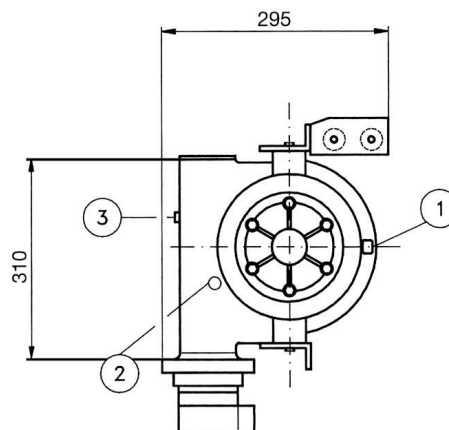
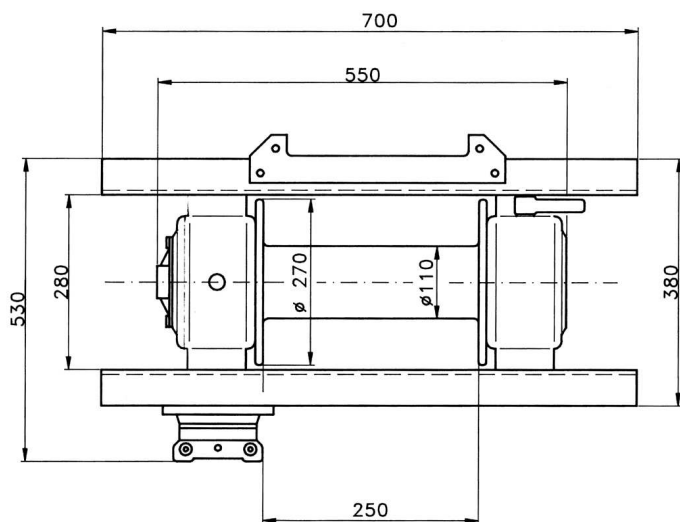
Diagramma della velocità di avvolgimento fune



Taratura valvola
limitatrice di pressione:
140 bar

Alimentazione consigliata al
motore: 60 l/min

Velocità
m/min



STRATO FUNE	TIRO DIRETTO	LUNGHEZZA FUNE
1°	4720 kg	7,20 m
2°	3860 kg	16,00 m
3°	3280 kg	26,00 m
4°	2860 kg	38,00 m
5°	2520 kg	51,50 m
6°	2260 kg	66,60 m
Lunghezza max fune avvolta: 70 m Ø 12 mm		

- 1 - Tappo carico olio
- 2 - Tappo livello olio
- 3 - Tappo scarico olio

TECHNICAL DATA SERIES 4700 MOD. DPH



Aluminium alloy and spheroidal graphite iron structure
Ratio 29:1

Reduction unit with worm wheel and irreversible worm-screw. Reverse motion is possible only when the operator pulls the operating lever. Therefore this reduction system requires no brakes.

Manual drum clutch for drum engagement – disengagement

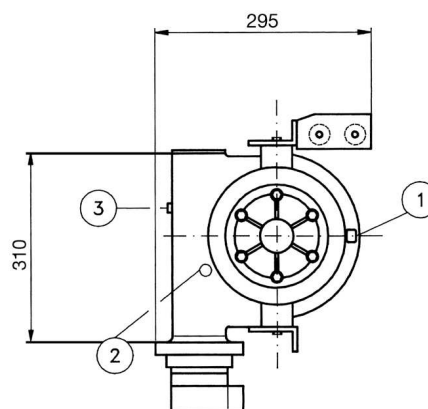
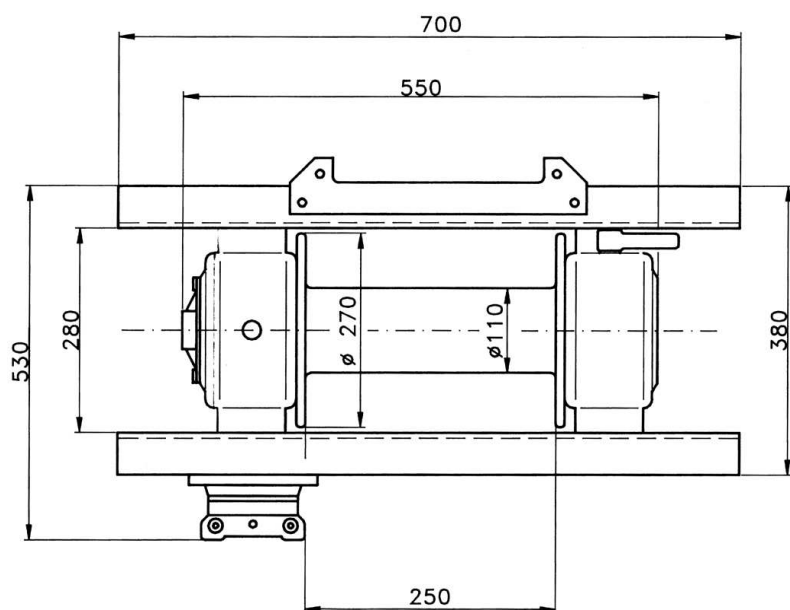
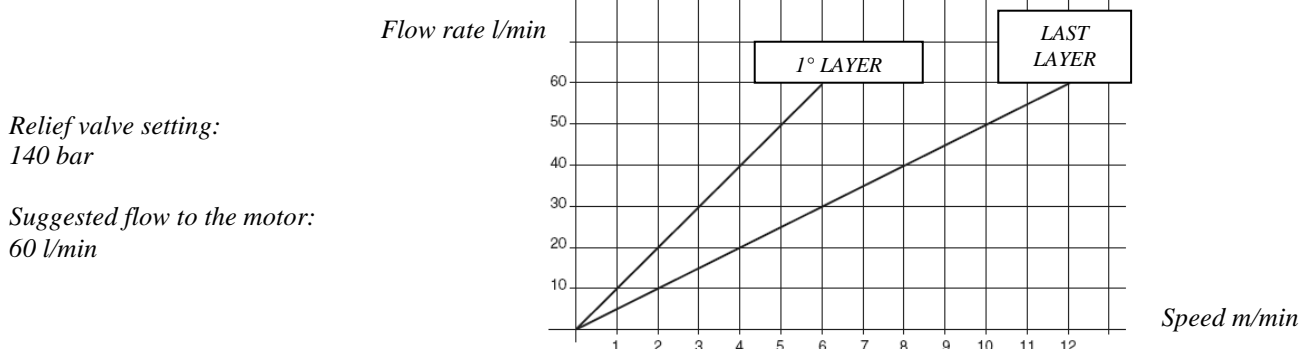
1st layer pulling capacity measured by dynamometer: 4700 kg

Zinc-plated steel cable guide with sliding rollers

Recommended cable (extra): Ø 12 mm - max. cable capacity: 70 m

Total weight without cable: 65 kg

Cable winding speed diagram



CABLE LAYER	LINE PULL	CABLE LENGTH
1 st	4720 kg	7,20 m
2 nd	3860 kg	16,00 m
3 rd	3280 kg	26,00 m
4 th	2860 kg	38,00 m
5 th	2520 kg	51,50 m
6 th	2260 kg	66,60 m
Max. cable capacity: 70 m Ø 12 mm		

- 1 - Oil filling plug
- 2 - Oil level plug
- 3 - Oil drain plug

TECHNISCHE DATEN SERIE 4700 MOD. DPH



Struktur aus Aluminiumlegierung und Sphäroguss.

Übersetzung 29:1.

Schneckenrad und Schnecken-Getriebe

Bei diesem Untersetzungsgetriebe ist Umkehrbarkeit der Bewegung nur möglich, wenn der Betreiber den Schalthebel betätigt. Es ist deshalb nicht notwendig, eine Bremsanlage zu benutzen.

Manuelle Trommelleerlaufschaltung durch Trommelkupplung.

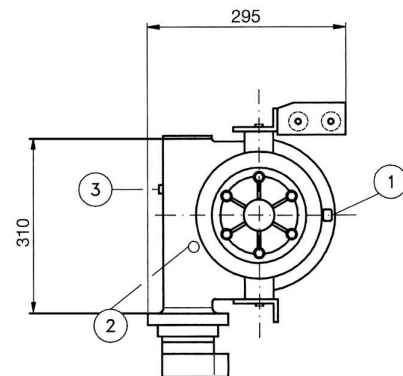
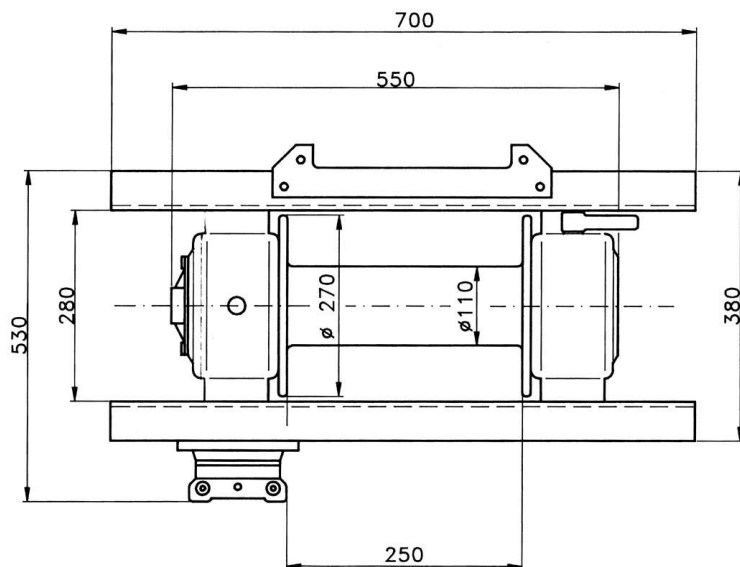
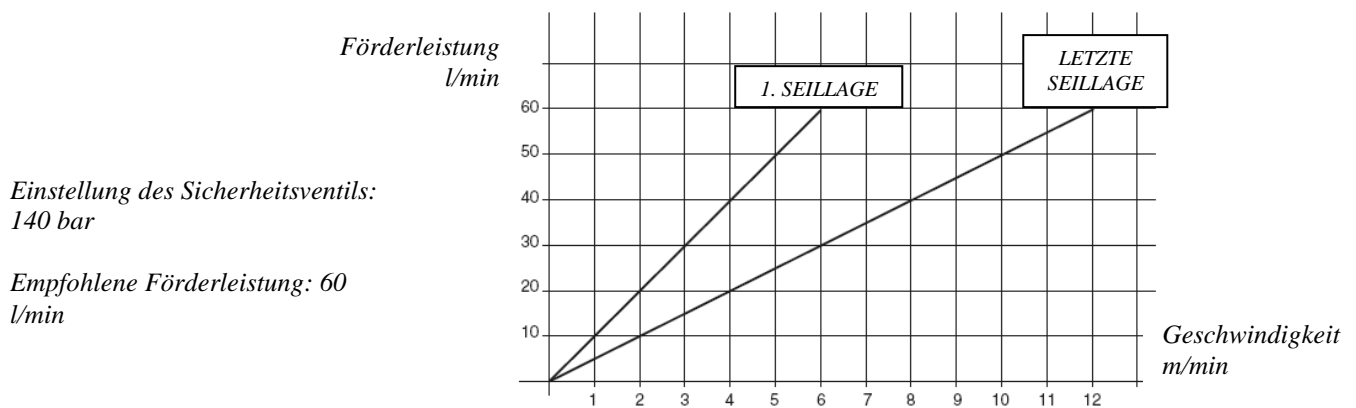
Durch Dynamometer gemessene Zugkraft 1. Seillage = 4700 kg.

Seilführung aus verzinktem Stahl mit Laufrollen.

Empfohlenes Seil: Ø 12 mm max. 70 m (Zubehör).

Gesamtgewicht (ohne Seil): 65 kg.

Diagramm der Seilaufwicklungsgeschwindigkeit



SEILLAGE	ZUGKRAFT	SEILLÄNGE
1.	4720 kg	7,20 m
2.	3860 kg	16,00 m
3.	3280 kg	26,00 m
4.	2860 kg	38,00 m
5.	2520 kg	51,50 m
6.	2260 kg	66,60 m
Max. Seilkapazität: 70 m Ø 12 mm		

- 1 - Öleinfüllung
- 2 - Ölstandschraube
- 3 - Ölablass

DONNÉES TECHNIQUES SÉRIES 4700 MOD. DPH



Structure en fonte à graphite sphéroïdal et aluminium

Rapport 29:1

Groupe de réduction à roue en bronze et vis sans fin.

(Dans notre système de réduction, il est possible d'inverser le mouvement uniquement si l'opérateur actionne volontairement la commande. Par conséquent, aucun frein n'est nécessaire.)

Enclenchement – déclenchement manuel du tambour

Force max. mesurée par le dynamomètre à la 1ère couche du câble: 4700 kg

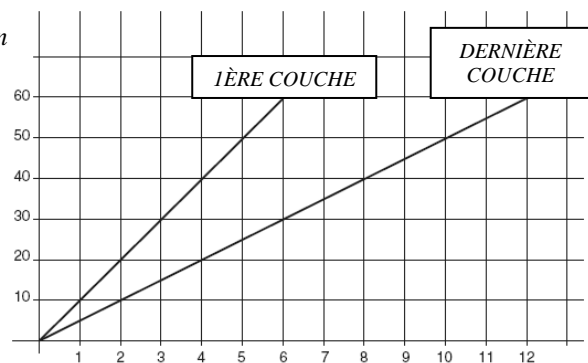
Guide câble en acier zingué avec rouleaux de glissement

Capacité max. du tambour: Ø 12 mm max. 70 m (en option)

Poids sans câble: 65 kg

Diagramme de la vitesse d'enroulement câble

Portée l/min



Vitesse
m/min

Entallonage de la soupape de
limitation de pression:
140 bar

Alimentation conseillée moteur:
60 l/min

