

SCHEDA TECNICA SERIE 6700 MOD.DPH



Struttura in lega di alluminio e ghisa sferoidale

Rapporto 29:1

Gruppo riduzione a corona e vite senza fine irreversibile

(La reversibilità si ottiene esclusivamente se l'operatore aziona l'apposito comando. Con questo sistema di riduzione non esiste la necessità di freni.)

Messa in folle manuale con innesto e disinnesto del tamburo

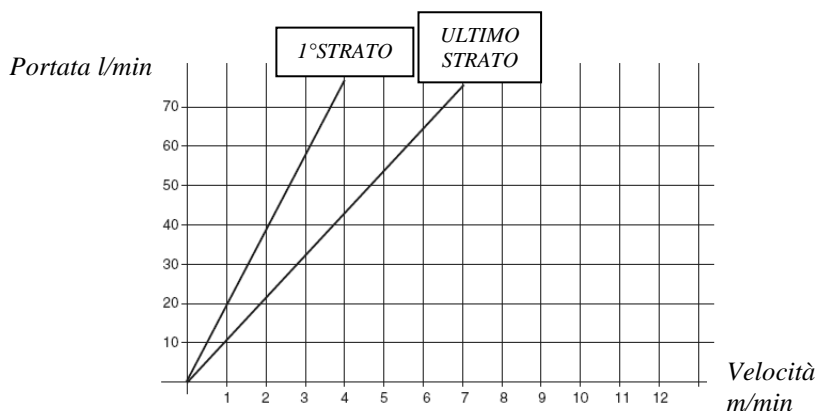
Capacità di tiro diretto a dinamometro sul 1°strato o di fune: 6700 kg

Guidacavo in acciaio zincato con rulli di scorrimento

Cavo consigliato: Ø 14 mm, max 60 m (optional)

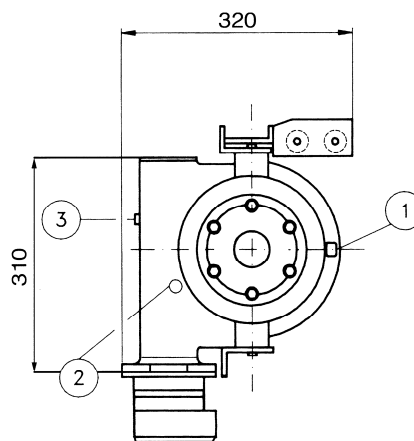
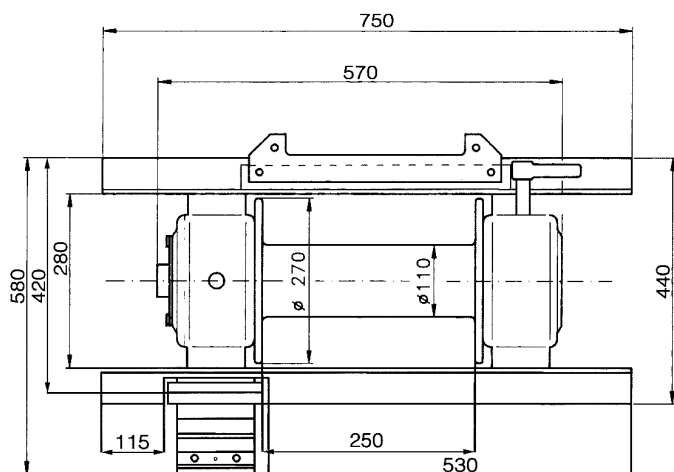
Peso totale senza cavo: 80 kg

Diagramma della velocità di avvolgimento fune



Taratura valvola limitatrice di pressione: 110 bar

Alimentazione consigliata al motore: 75 l/min



STRATO FUNE	TIRO DIRETTO	LUNGHEZZA FUNE
1°	6700 kg	6,10 m
2°	5340 kg	13,80 m
3°	4400 kg	23,00 m
4°	3799 kg	33,80 m
5°	3320 kg	46,20 m
6°	2950 kg	60,10 m
Lunghezza max fune avvolta: 60 m Ø 14 mm		

- 1 - Tappo carico olio
- 2 - Tappo livello olio
- 3 - Tappo scarico olio

TECHNICAL DATA SERIES 6700 MOD. DPH



Aluminium alloy and spheroidal graphite iron structure

Ratio 29:1

Reduction unit with worm wheel and irreversible worm-screw. Reverse motion is possible only when the operator pulls the operating lever. Therefore this reduction system requires no brakes.

Manual drum clutch for drum engagement – disengagement

1st cable layer line pull: 20100 kg

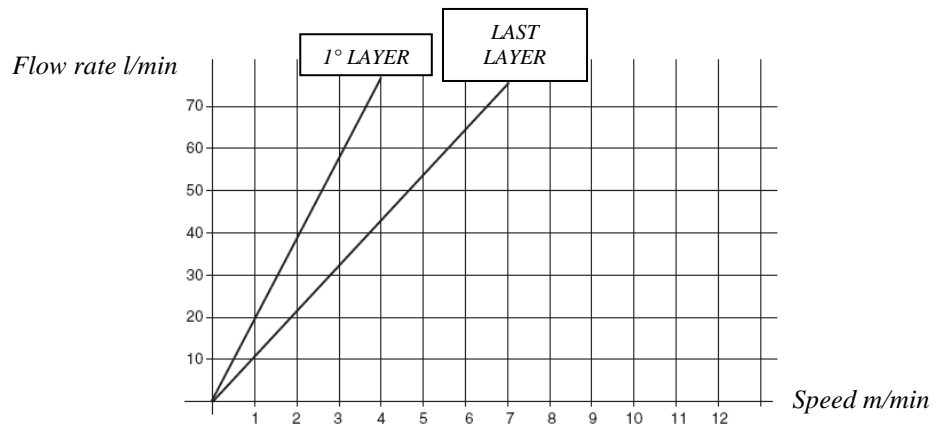
1st cable layer pulling capacity measured by dynamometer: 6700 kg

Zinc-plated steel cable guide with sliding rollers

Recommended cable (extra): Ø 14 mm - max. cable capacity: 60 m

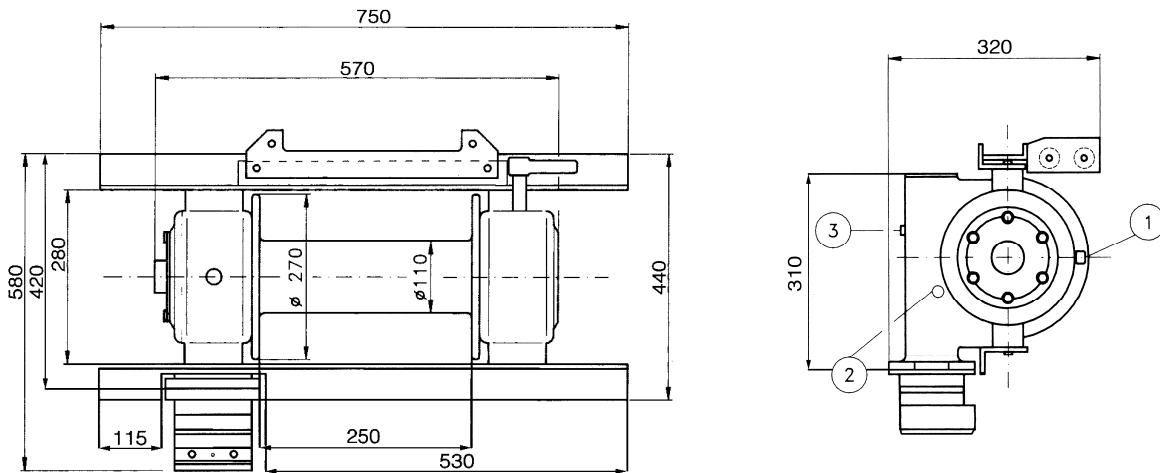
Total weight without cable: 80 kg

Cable winding speed diagram



Relief valve setting:
110 bar

Suggested flow to the motor:
75 l/min



CABLE LAYER	LINE PULL*	PULLING CAPACITY MEASURED BY DYNAMOMETER*	CABLE LENGTH
1 st	20100 kg	6700 kg	6,10 m
2 nd	16020 kg	5340 kg	13,80 m
3 rd	13200 kg	4400 kg	23,00 m
4 th	11397 kg	3799 kg	33,80 m
5 th	9960 kg	3320 kg	46,20 m
6 th	8850 kg	2950 kg	60,10 m
Max. cable capacity: 60 m Ø 14 mm			

- 1 - Oil filling plug
- 2 - Oil level plug
- 3 - Oil drain plug

* Line pull on a flat surface on free wheels is about 3 times as the pulling capacity measured by dynamometer

TECHNISCHE DATEN SERIE 6700 MOD. DPH



Struktur aus Aluminiumlegierung und Sphäroguss.

Übersetzung 29:1.

Schneckenrad und Schnecken-Getriebe

Bei diesem Untersetzungsgetriebe ist Umkehrbarkeit der Bewegung nur möglich, wenn der Betreiber den Schalthebel betätigt. Es ist deshalb nicht notwendig, eine Bremsanlage zu benutzen.

Manuelle Trommelleerlaufschaltung durch Trommelkupplung.

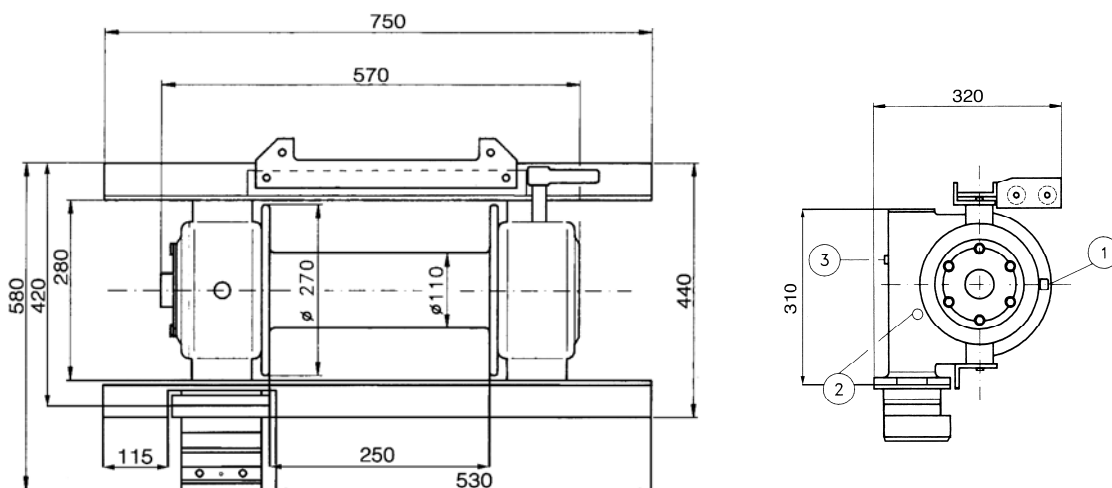
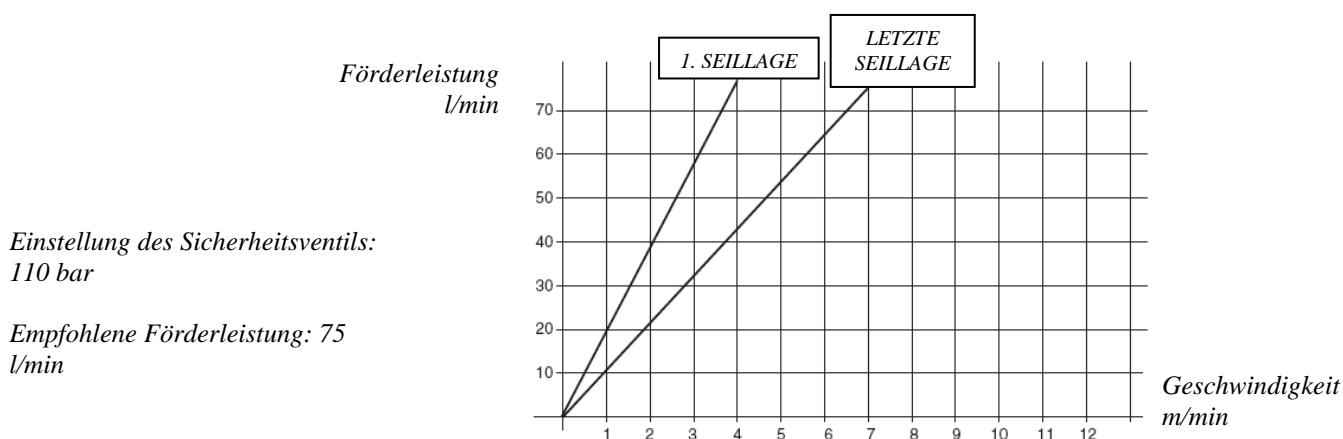
Durch Dynamometer gemessene Zugkraft 1.Seillage: 6700 kg.

Seilführung aus verzinktem Stahl mit Laufrollen.

Empfohlenes Seil: Ø 14 mm max. 60 m (Zubehör).

Gesamtgewicht (ohne Seil): 80 kg.

Diagramm der Seilaufwicklungsgeschwindigkeit



SEILLAGE	ZUGKRAFT	SEILLÄNGE
1.	6700 kg	6,10 m
2.	5340 kg	13,80 m
3.	4400 kg	23,00 m
4.	3799 kg	33,80 m
5.	3320 kg	46,20 m
6.	2950 kg	60,10 m
Max. Seilkapazität: 60 m Ø 14 mm		

- 1 - Öleinfüllung
- 2 - Ölstandschaube
- 3 - Ölablass

DONNÉES TECHNIQUES SÉRIES 6700 MOD. DPH



Structure en fonte à graphite sphéroïdal et aluminium

Rapport 29:1

Groupe de réduction à roue en bronze et vis sans fin

(Dans notre système de réduction, il est possible d'inverser le mouvement uniquement si l'opérateur actionne volontairement la commande. Par conséquent, aucun frein n'est nécessaire.)

Enclenchement – déclenchement manuel du tambour

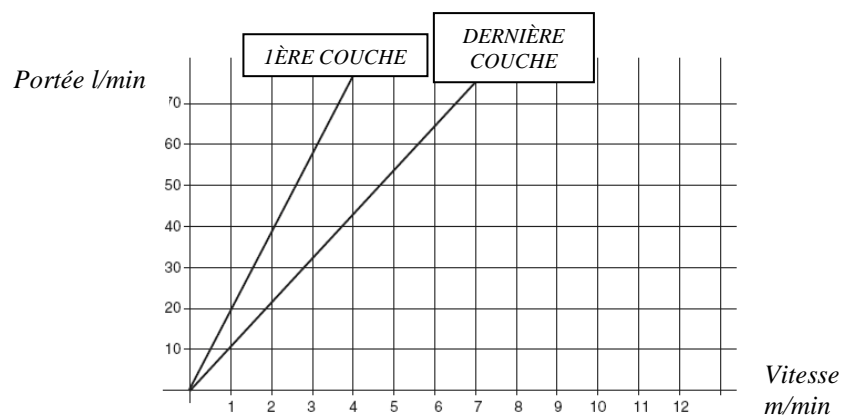
Force max. mesurée par le dynamomètre à la 1ère couche du câble: 6700 kg

Guide câble en acier zingué avec rouleaux de glissement

Capacité max. du tambour: Ø 14 mm max. 60 m (en option)

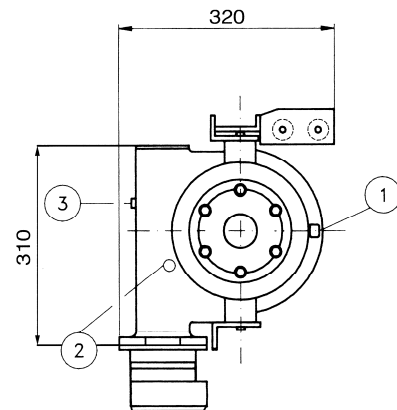
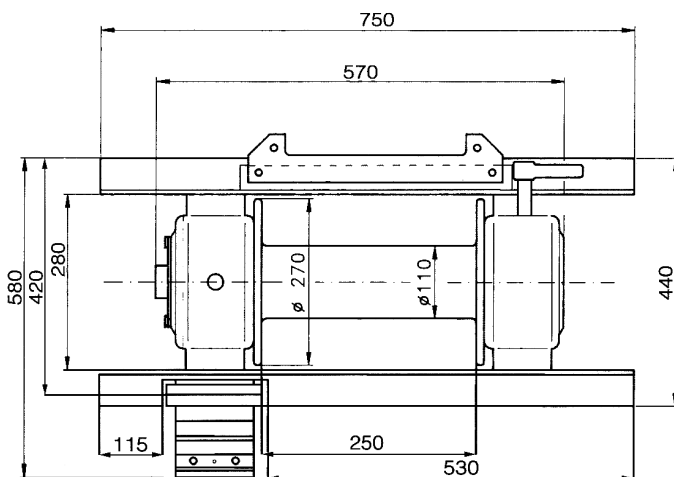
Poids sans câble: 80 kg

Diagramme de la vitesse d'enroulement câble



Entallonage de la soupape de limitation de pression:
110 bar

Alimentation conseillée moteur:
75 l/min



COUCHE DU CÂBLE	FORCE	LONGUEUR CÂBLE
1 ^{er}	6700 kg	6,10 m
2 ^{ème}	5340 kg	13,80 m
3 ^{ème}	4400 kg	23,00 m
4 ^{ème}	3799 kg	33,80 m
5 ^{ème}	3320 kg	46,20 m
6 ^{ème}	2950 kg	60,10 m
Longueur maxi du câble enroulé: 60 m Ø 14 mm		

- 1 - Bouchon de chargement huile
- 2 - Bouchon de niveau huile
- 3 - Bouchon déchargement huile