

# TECHNICAL DATASHEET

## DPH8500



Spheroidal graphite cast iron structure

Ratio 30:1 - Reduction unit with worm wheel and irreversible worm-screw.

Reverse motion is possible only when the operator acts on the relevant controls, therefore no brake is required.

Manual clutch for drum engagement – disengagement

Towing capacity: 25500 kg at the 1<sup>st</sup> rope layer

Direct line pull force (as measured by spring scale gauge): 8500 kg at the 1<sup>st</sup> rope layer

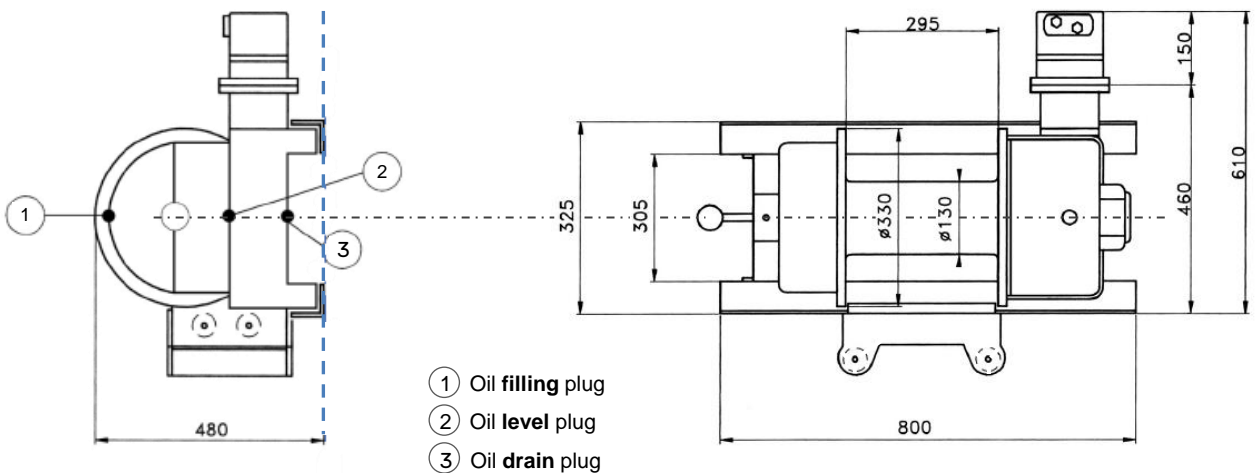
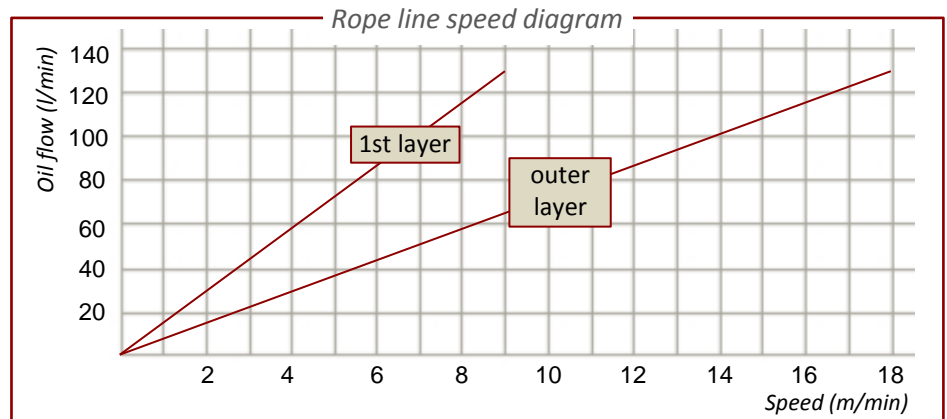
Zinc-plated steel fairlead rollers

Recommended rope length (sold as option):  $\varnothing$ 16 mm - max. rope length capacity: 70 m

Total weight w/out rope: 217 kg

Max P (relief valve adj.):  
200 bar  
Suggested flow to motor:  
90-100 l/min

Equivalent mechanical version  
(**DPM8500**) available.  
Max input speed: 920 rpm



ROPE LAYER	TOWING CAPACITY*	DIRECT LINE PULL	ROPE LENGTH
1 <sup>st</sup>	25500 kg	8500 kg	7,5 m
2 <sup>nd</sup>	20460 kg	6820 kg	16,8 m
3 <sup>rd</sup>	17100 kg	5700 kg	28,0 m
4 <sup>th</sup>	14700 kg	4900 kg	41,0 m
5 <sup>th</sup>	12900 kg	4300 kg	55,9 m
6 <sup>th</sup>	11400 kg	3800 kg	72,6 m

Max rope capacity 70m  $\varnothing$ 16mm

\* Pulling capacity (estimated weight of the vehicle to be towed on a flat surface, free wheels) uses to be about 3 times as the direct line pull as measured by spring scale.

# SCHEDA TECNICA DPH8500



Struttura in ghisa sferoidale

Rapporto 30:1 – Gruppo riduzione a corona e vite senza fine

La reversibilità si ottiene esclusivamente se l'operatore aziona l'apposito comando. Con questo sistema di riduzione di riduzione non esiste la necessità di freni

Messa in folle manuale con innesto/disinnesto del tamburo

Tiro diretto effettivo al I strato: 8500kg

Rulliera di guida in acciaio zincato.

Fune consigliata:  $\varnothing 16$  mm – lunghezza max.: 70 m

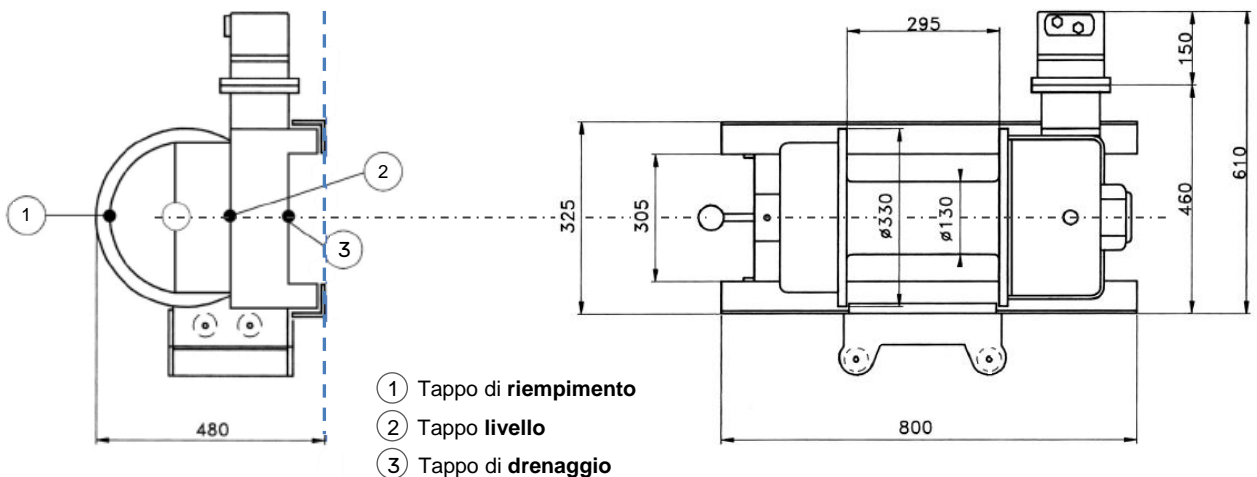
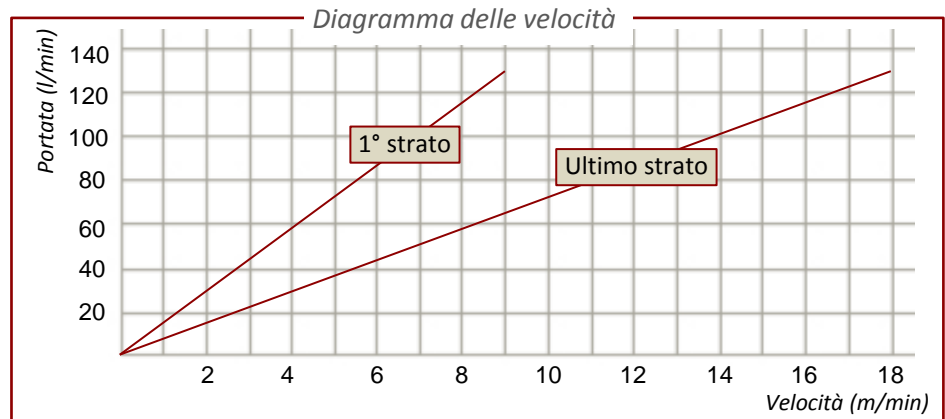
Total weight w/out rope: 217 kg

Taratura limitatrice di pressione:  
200 bar

Portata suggerita:  
90-100 l/min

La versione equivalente mecca-  
nica è disponibile come modello  
**DPM8500**

Velocità max in entrata:  
920 rpm



STRATO FUNE	CAPACITÀ DI TRAINO*	TIRO DIRETTO	LUNGHEZZA FUNE
1 <sup>st</sup>	25500 kg	8500 kg	7,5 m
2 <sup>nd</sup>	20460 kg	6820 kg	16,8 m
3 <sup>rd</sup>	17100 kg	5700 kg	28,0 m
4 <sup>th</sup>	14700 kg	4900 kg	41,0 m
5 <sup>th</sup>	12900 kg	4300 kg	55,9 m
6 <sup>th</sup>	11400 kg	3800 kg	72,6 m

Massima capacità del tamburo: 70m di fune  $\varnothing 16$ mm

\* La capacità di traino (massa stimata del veicolo da trainare su superficie piana e ruote libere) è circa il triplo del tiro diretto effettivo come se misurato a dinamometro.

# FICHE TECHNIQUE

## DPH8500



Structure en graphite sphéroïdal

Rapport 30:1 – Group de réduction à roue en bronze et vis sans fin

Dans notre système de réduction, il n'est pas possible d'inverser le mouvement à moins que l'opérateur actionne volontairement la commande; par conséquent, il n'a pas besoin de frein.

Crabotage manuel du tambour

Force de tirage effective à la 1ère couche: 8500kg

Rouleaux de guide en acier zingué

Capacité max. du tambour: câble  $\varnothing$ 16 mm et Lmax. 70 m (en option)

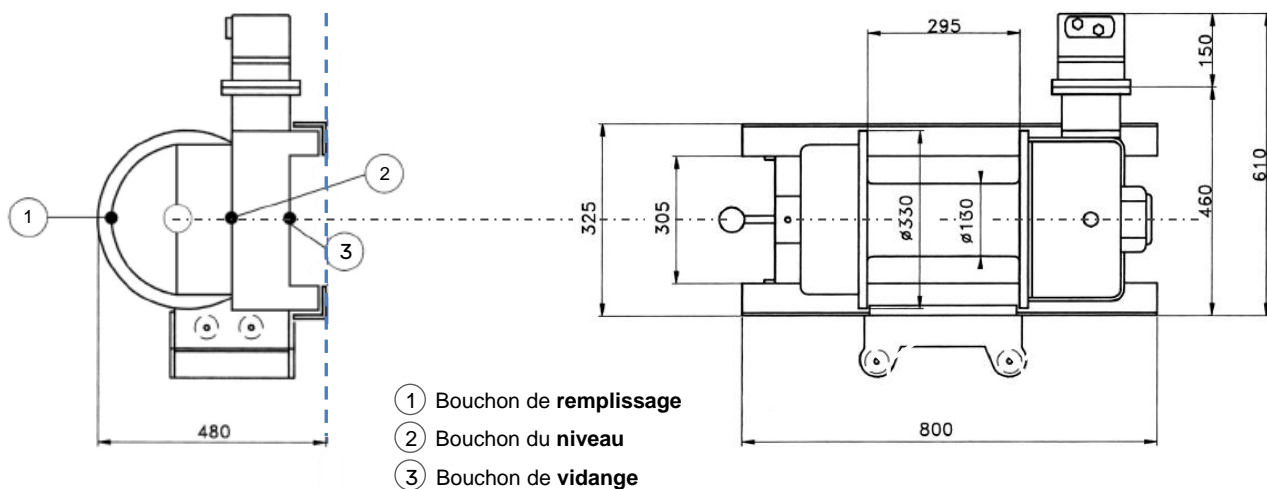
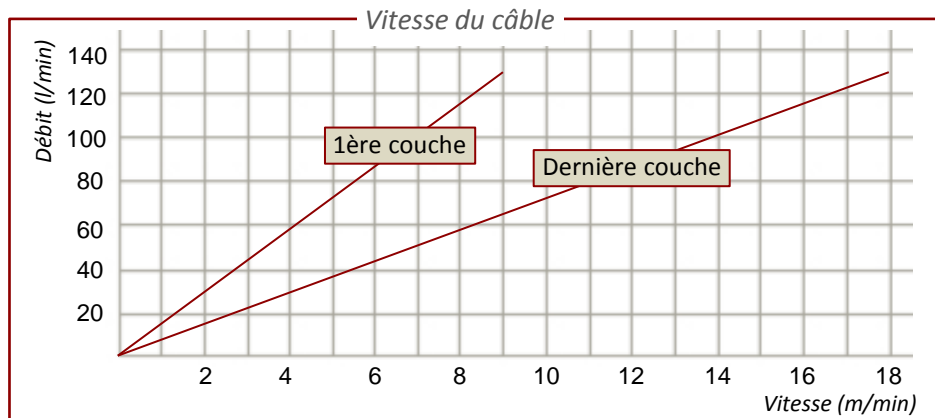
Poids sans câble: 217 kg

Réglage du limiteur de pression:  
200 bar

Débit :  
90-100 l/min

La version équivalente  
mécanique est disponible comme  
**DPM8500.**

Vitesse maximale en entrée:  
920 tours/minute



COUCHE DU CÂBLE	CAPACITÉ DE HALAGE *	FORCE EFFECTIVE DE TRACTION	LONGUEUR DU CÂBLE
1 <sup>st</sup>	25500 kg	8500 kg	7,5 m
2 <sup>nd</sup>	20460 kg	6820 kg	16,8 m
3 <sup>rd</sup>	17100 kg	5700 kg	28,0 m
4 <sup>th</sup>	14700 kg	4900 kg	41,0 m
5 <sup>th</sup>	12900 kg	4300 kg	55,9 m
6 <sup>th</sup>	11400 kg	3800 kg	72,6 m

Capacité max. du tambour: 70m de câble  $\varnothing$  16 mm (en option)

\* La capacité de halage (masse indicative du véhicule à tirer en surface plate et roues libres) est environ trois fois la force de traction effective, comme mesurée par dynamomètre.

# FICHA TÉCNICA

## DPH8500



Estructura en fundición dúctil

Grupo de reducción de corona y tornillo sin fin - relación 30:1 - (La reversibilidad se obtiene exclusivamente si el operador acciona el mando correspondiente. Con este sistema de reducción no son necesarios los frenos.)

Desembrague manual del tambor

Fuerza de tiro efectiva (medida por dinamómetro) a la 1era capa: 8500kg

Rodillos de guía en acero galvanizado

Capacidad del tambor: max. 70m de cable  $\varnothing$ 16 mm (en opción)

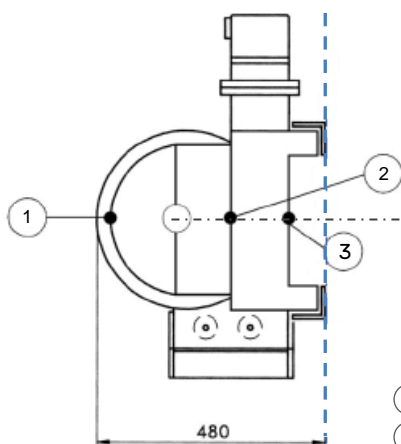
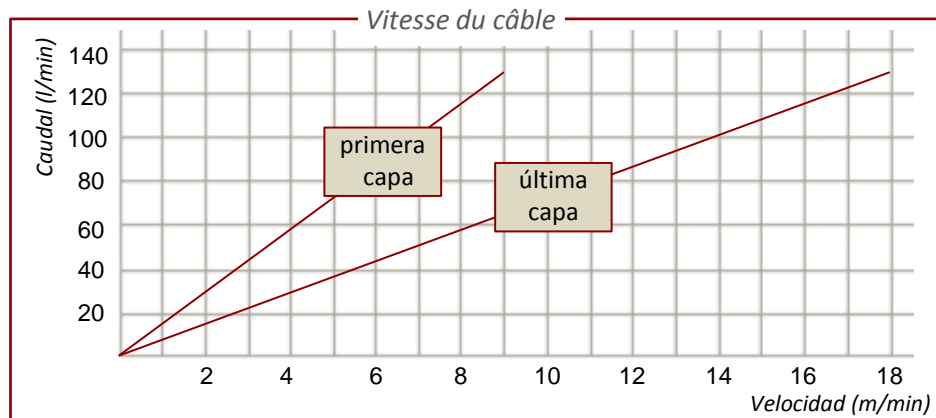
Peso sin cable: 217 kg

Ajuste del limitador de presión:  
200 bar

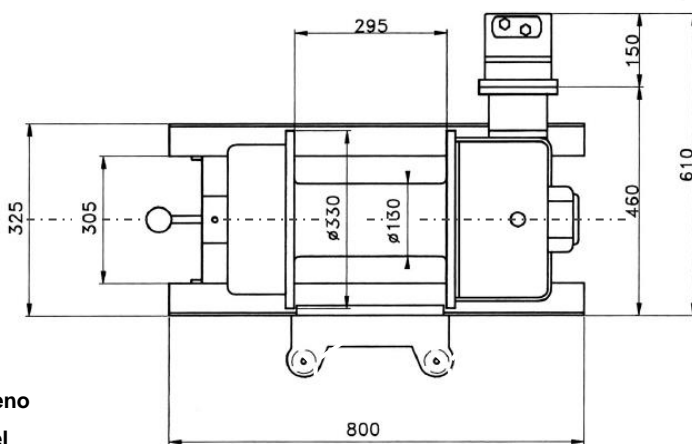
Caudal :  
90-100 l/min

La versión equivalente mecánico  
es disponible como  
**DPM8500.**

Velocidad máxima en entrada:  
920 rpm



- ① Tapón de **relleno**
- ② Tapón de **nivel**
- ③ Tapón de **drenaje**



CAPA	CAPACIDAD DE ARRASTRE*	TIRO DIRECTO EFECTIVO	LONGITUD CABLE
1 <sup>st</sup>	25500 kg	8500 kg	7,5 m
2 <sup>nd</sup>	20460 kg	6820 kg	16,8 m
3 <sup>rd</sup>	17100 kg	5700 kg	28,0 m
4 <sup>th</sup>	14700 kg	4900 kg	41,0 m
5 <sup>th</sup>	12900 kg	4300 kg	55,9 m
6 <sup>th</sup>	11400 kg	3800 kg	72,6 m

Capacidad máx. Del tambor: 70m de cable  $\varnothing$  16 mm (en option)

\* La capacidad de arrastre (masa indicativa del vehículo) que se tira en llano con ruedas que no estén frenadas suele ser acerca tres veces la fuerza efectiva de tiro, como medida por dinamómetro.

# FICHA TÉCNICA

## DPH8500



Estrutura em ferro fundido dúctil

Redução 30:1 com coroa e parafuso sem fim irreversível (com o nosso sistema de redução é possível reverter o movimento apenas se o operador acionar voluntariamente o comando não precisando portanto os freios.)

Tambor livre com engate e desengate manual

Força de tração direta efetiva (medicção com dinamômetro) á primeira camada do cabo: 8500 kg

Rolos de guia de em aço zincado

Cabo recomendado:  $\varnothing 16$  mm, máx. 70 m (opcional)

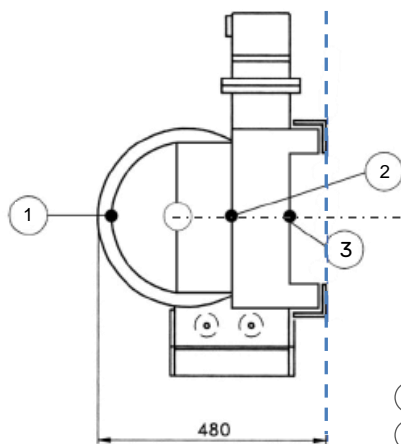
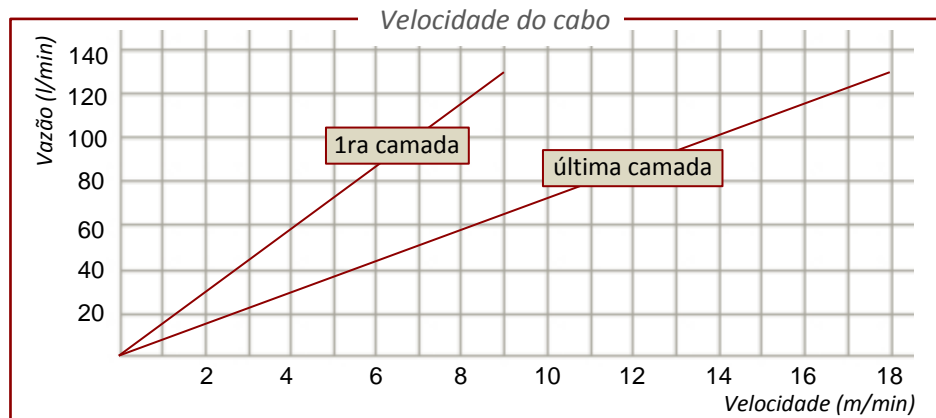
Peso total sem cabo: 217 kg

Ajustamento do limitador de pressão:  
200 bar

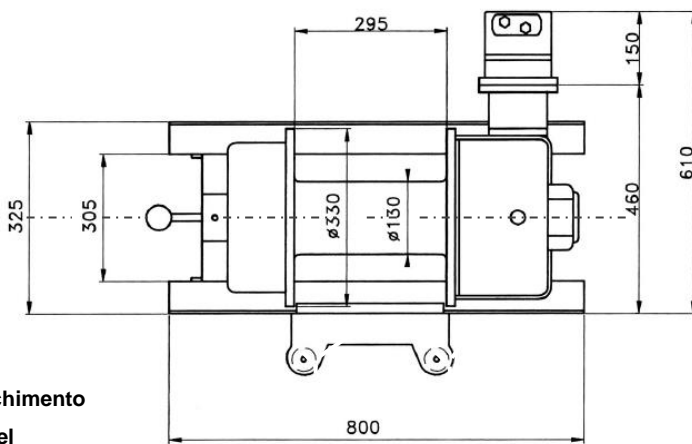
Caudal :  
90-100 l/min

A versão equivalente mecânica é disponível como **DPM8500.**

Velocidade máxima em entrada:  
920 rpm



- ① Tampa de **enchimento**
- ② Tampa de **nível**
- ③ Tampa de **esvaziamento**



CAMADA DO CABO	CAPACIDADE DE ARRASTE *	FORÇA DIRETA EFETIVA	COMPRIMENTO DO CABO
1 <sup>st</sup>	25500 kg	8500 kg	7,5 m
2 <sup>nd</sup>	20460 kg	6820 kg	16,8 m
3 <sup>rd</sup>	17100 kg	5700 kg	28,0 m
4 <sup>th</sup>	14700 kg	4900 kg	41,0 m
5 <sup>th</sup>	12900 kg	4300 kg	55,9 m
6 <sup>th</sup>	11400 kg	3800 kg	72,6 m

Capacidade máx. do tambor: 70m de cabo  $\varnothing 16$  mm (em opção)

\* = A capacidade e arraste (masa indicativa do vehiculo que debe-se arrastar, em superfície plana com rodas que não sejam travadas) é aproximadamente tres vezes a força direta efetiva.

# DATENBLATT

## DPH8500



Struktur aus Sphäroguss

Übersetzung 30:1 Schneckenrad und Schnecken-Getriebe

(Bei diesem Untersetzungsgetriebe ist Umkehrbarkeit der Bewegung nur möglich, wenn der Betreiber den Schalthebel betätigt. Es ist deshalb nicht notwendig, eine Bremsanlage zu benutzen.)

Manuelle Trommelleerlaufschaltung durch Trommelkupplung

Durch Dynamometer gemessene Zugkraft 1. Seillage: 8500 kg

Seilführung aus verzinktem Stahl mit Laufrollen

Empfohlener Seil:  $\varnothing 16$  mm max. 70 m (Zubehör)

Gesamtgewicht ohne Seil: 217 kg

Sicherheitsventils:

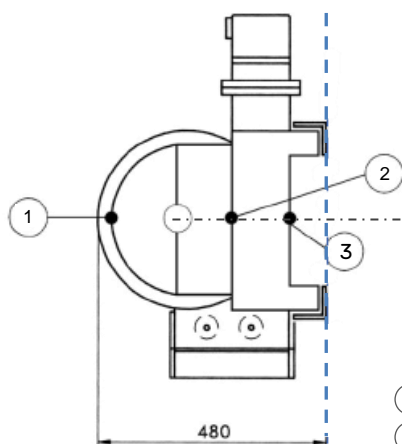
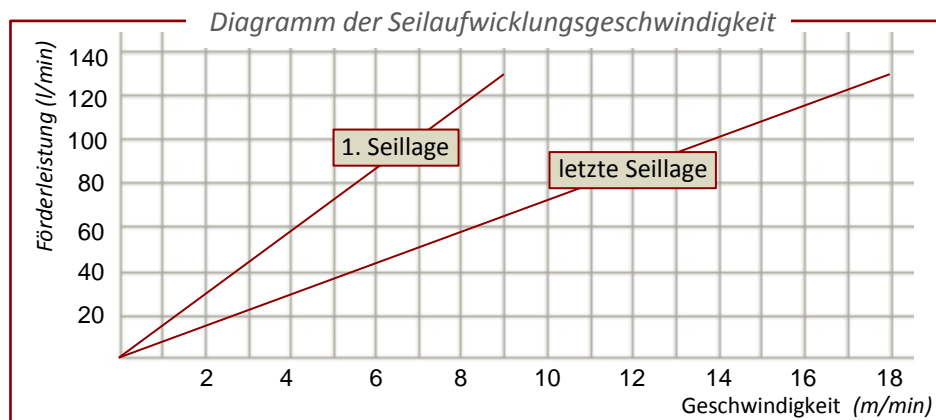
200 bar

Empfohlene Förderleistung :

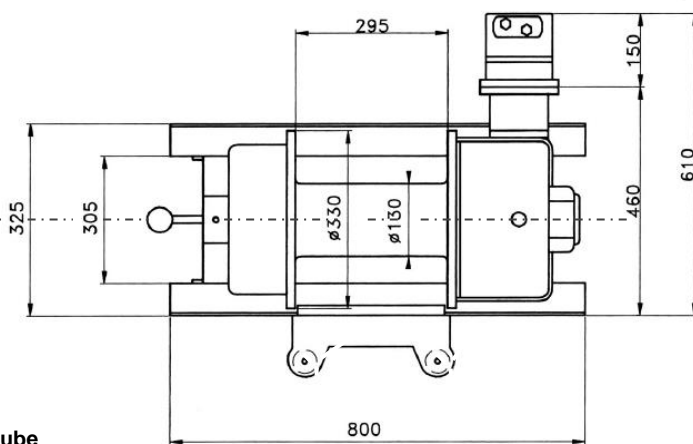
90-100 l/min

Die entsprechende mechanische  
Version ist als  
**DPM8500** erhältlich.

Maximale Eingangsgechwindigkeit:  
920 rpm



- ① Öleinfüllung
- ② Ölstandschraube
- ③ Öleiblass



SEILLAGE	ZUGKAPAZITÄT *	DIREKTE ZUGKRAFT	SEILLÄNGE
1 <sup>st</sup>	25500 kg	8500 kg	7,5 m
2 <sup>nd</sup>	20460 kg	6820 kg	16,8 m
3 <sup>rd</sup>	17100 kg	5700 kg	28,0 m
4 <sup>th</sup>	14700 kg	4900 kg	41,0 m
5 <sup>th</sup>	12900 kg	4300 kg	55,9 m
6 <sup>th</sup>	11400 kg	3800 kg	72,6 m

Max. Seilkapazität: 70 m  $\varnothing$  16 mm

\* die Zugkapazität auf einer Fläche (und freien Rädern) ist etwa dreimal so viel wie die vom Dynamometer gemessene Zugkraft.