



**ARGANI  
VERRICELLI**

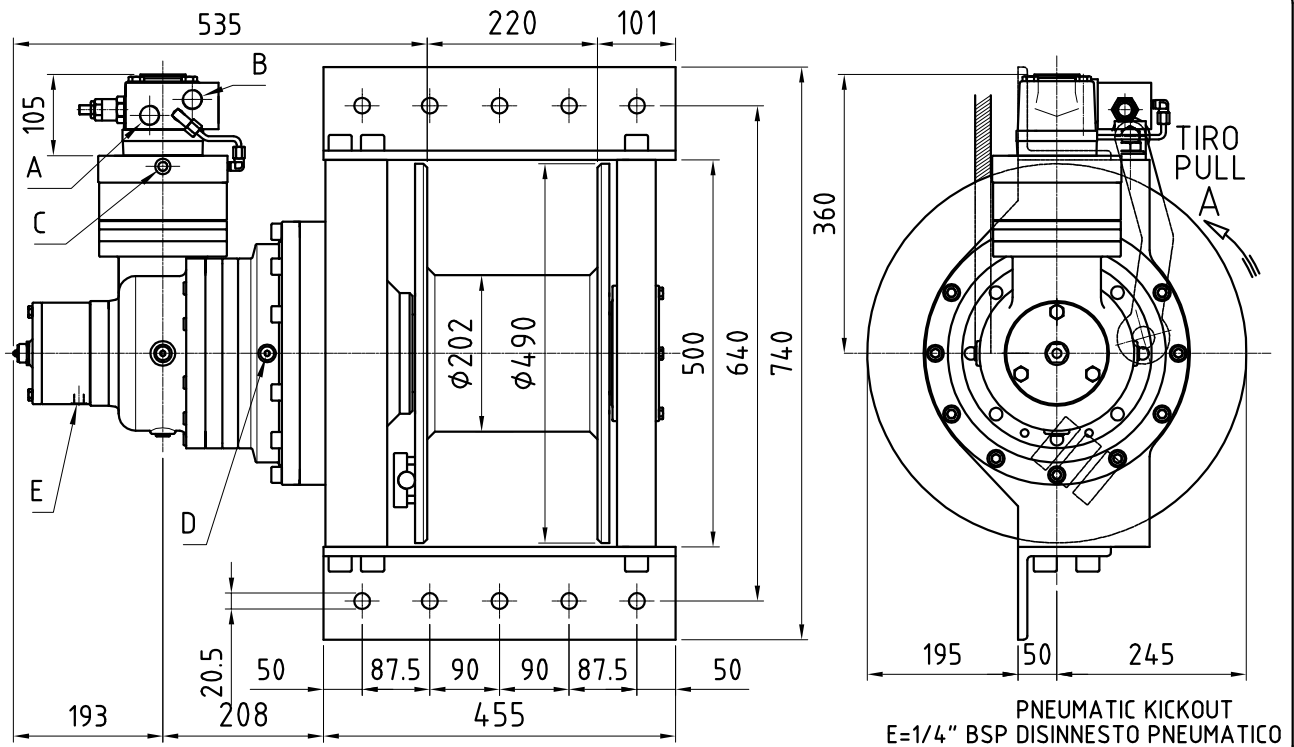
41057 SPILAMBERTO-MODENA-ITALY-Via S.Vito 221  
Tel.(059) 78.17.11 - Fax (059) 78.18.06

**VERRICELLO DA TIRO  
RECOVERY WINCH**

DA 1670.0

MODELLO : RA 150-IS-CE CODICE : 9.02.20.05  
MODEL : RA 150-IS-CE CODE :

24-09-12



PRESTAZIONI RELATIVE AL MOTORE : SU 100 con : 75 L/min a : 16.5 MPa  
PERFORMANCES BASED ON MOTOR : with : 75 L/min at : 16.5 MPa

STRATO DI FUNE ROPE LAYER	n°	1	2	3	4	5	6*	ENTRATA (A) ENTER (A)	3/4" BSP
TIRO DIRETTO LINE PULL	daN	15000	12890	11300	10060	9060	8250*	ENTRATA (B) ENTER (B)	3/4" BSP
VELOCITA' FUNE LINE SPEED	m/min	5.5	6.4	7.3	8.2	9.1	9.9*	DRENAGGIO (C) DRAIN LINE (C)	1/4" BSP
QUANTITA' FUNE ROPE CAPACITY (m)	FUNE $\phi$ ROPE $\phi$ mm							TAPPO OLIO OIL PLUG	D
	FUNE $\phi$ ROPE $\phi$ 18 mm	7	16	27	38	51	65	PESO WEIGHT kg	320
	FUNE $\phi$ ROPE $\phi$ mm								

**CARATTERISTICHE DI SERIE : (VERSIONI SPECIALI A RICHIESTA)**

- tiro con rotazione come in figura (contraria a richiesta)
- riduttore epicicloidale con rapporto di riduzione 1:91.35
- valvola controllo discesa per 120 L/min nominali
- lubrificazione degli ingranaggi interni con olio idraulico. Quantità 6 kg
- freno negativo multidisco. Coppia frenante statica 90 daNm
- contropressione ammissibile nella linea di ritorno 0.5 MPa
- coppia massima al tamburo 3250 daNm - classe M4 L1.T5 (FEM 1.001/1987)
- disinnesto pneumatico per tamburo folle ; pressione di apertura 0.3 MPa

\* dati relativi al tamburo pieno - questo strato non risponde alla normativa  
**IMPORTANTE**

I valori di tiro sono relativi all'argano. Utilizzare funi di opportuna resistenza.

Per sicurezza lasciare sempre avvolte sul tamburo 4/5 spire di fune.

Questo argano non e' destinato ad impianti per sollevamento di persone.

Ci riserviamo il diritto di apportare modifiche alle caratteristiche senza preavviso.

**STANDARD FEATURES : (SPECIAL VERSION ON REQUEST)**

- pull with drum rotation as shown (opposite on request)
- planetary gear box with reduction ratio 1:91.35
- counterbalance valve nominal capacity 120 L/min
- internal lubrication with hydraulic oil. Quantity 6 kg
- multi-disc negative brake. Braking static torque 90 daNm
- maximum allowable back pressure in hydraulic return line 0.3 MPa
- maximum torque on the drum 3250 daNm - class M4 L1.T5 (FEM 1.001/1987)
- air kickout for free drum ; open pressure 0.3 MPa

\* refers to full drum value - layer does not comply to rules.

**IMPORTANT**

The rated line pull are for the winch only. Use ropes with a correct strenght.

A minimum of 4/5 wraps of rope must be left on drum for security.

This winch is not intended for devices used for lifting persons.

We reserve the right to make changes without notice.