



**ARGANI  
VERRICELLI**

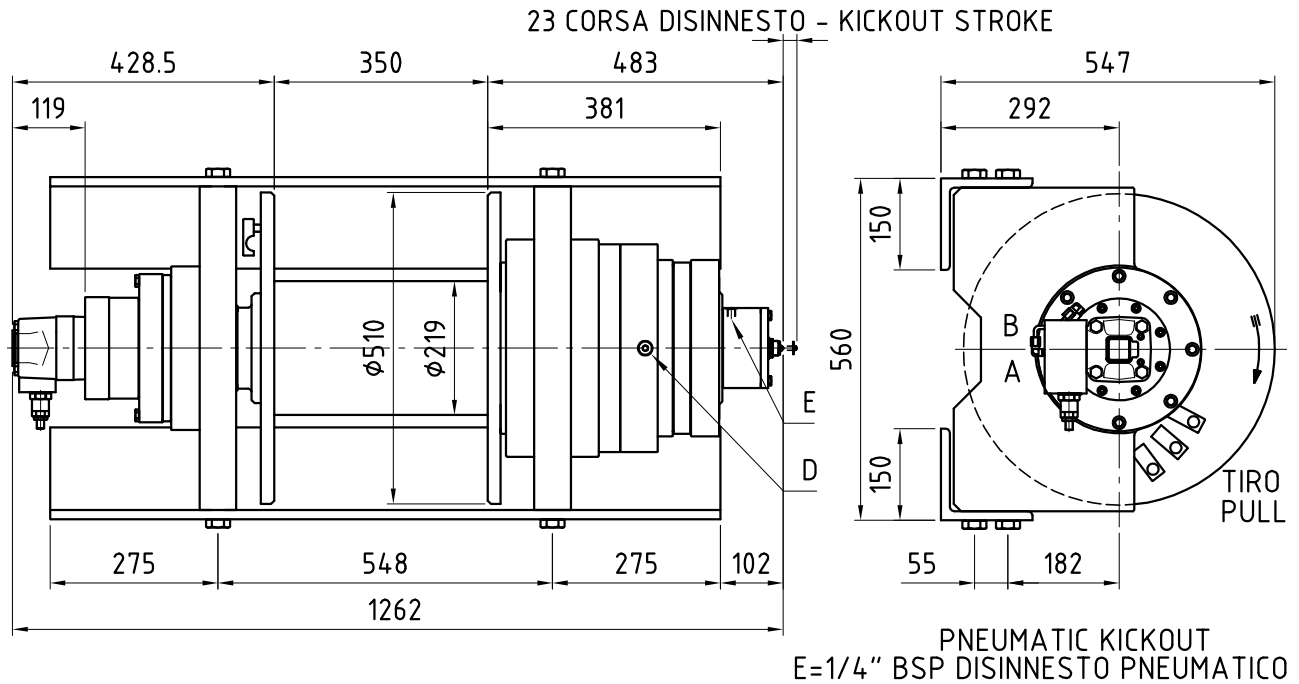
41057 SPILAMBERTO-MODENA-ITALY-Via S.Vito 221  
Tel.(059) 78.17.11 - Fax (059) 78.16.06

**VERRICELLO DA TIRO  
RECOVERY WINCH**

DA 1278.0

MODELLO : **TMT-300-160S-3R** CODICE : **9.02.18.55**  
MODEL : **TMT-300-160S-3R** CODE :

10-06-08



PRESTAZIONI RELATIVE AL MOTORE : ORBIT S160 con with: 75 L/min <sup>a</sup> : 14.5 MPa  
PERFORMANCES BASED ON MOTOR :

STRATO DI FUNE ROPE LAYER	n°	1	2	3	4	5	ENTRATA (A) ENTER (A)	3/4" BSP
TIRO DIRETTO LINE PULL	daN	30000	24890	21270	18570	16480	ENTRATA (B) ENTER (B)	3/4" BSP
VELOCITA' FUNE LINE SPEED	m/min	2.5	3.0	3.5	4.0	4.5	DRENAGGIO (C) DRAIN LINE (C)	
QUANTITA' FUNE ROPE CAPACITY (m)	FUNE $\phi$ 25 mm ROPE $\phi$	10	22	36	52	70 *	TAPPO OLIO OIL PLUG	D
	FUNE $\phi$ 26 mm ROPE $\phi$	9	21	35	50	68 *	PESO WEIGHT	kg
	FUNE $\phi$ mm ROPE $\phi$							

**CARATTERISTICHE DI SERIE : (VERSIONI SPECIALI A RICHIESTA)**

- tiro con rotazione come in figura (contraria a richiesta)
- riduttore epicicloidale con rapporto di riduzione 1:141.4
- valvola controllo discesa per 120 L/min nominali
- lubrificazione degli ingranaggi interni con olio idraulico. Quantità 4 kg
- freno negativo multidisco. Coppia frenante statica 90 daNm
- contropressione ammissibile nella linea di ritorno 0.5 MPa
- coppia massima al tamburo 3530 daNm - classe M4 L1.T5 (FEM 1.001/1987)
- disinnesto pneumatico per tamburo folle ; pressione di apertura 0.3 MPa

× **TAMBURO PIENO**  
× **FULL DRUM**

**IMPORTANTE**

I valori di tiro sono relativi all'argano. Utilizzare funi di opportuna resistenza.  
Per sicurezza lasciare sempre avvolte sul tamburo 4/5 spire di fune.  
Questo argano non e' destinato ad impianti per sollevamento di persone.  
Ci riserviamo il diritto di apportare modifiche alle caratteristiche senza preavviso.

**STANDARD FEATURES : (SPECIAL VERSION ON REQUEST)**

- pull with drum rotation as shown (opposite on request)
- planetary gear box with reduction ratio 1:141.4
- counterbalance valve nominal capacity 120 L/min
- internal lubrication with hydraulic oil. Quantity 4 kg
- multi-disc negative brake. Braking static torque 90 daNm
- maximum allowable back pressure in hydraulic return line 0.3 MPa
- maximum torque on the drum 3530 daNm - class M4 L1.T5 (FEM 1.001/1987)
- air kickout for free drum ; open pressure 0.3 MPa

**IMPORTANT**

The rated line pull are for the winch only. Use ropes with a correct strenght.  
A minimum of 4/5 wraps of rope must be left on drum for security.  
This winch is not intended for devices used for lifting persons.  
We reserve the right to make changes without notice.